

令和6年6月 13 日

京都市下京区四条通室町東入函谷鉾町 78 番地  
京都経済センター5階

京都信用保証協会

## 中丹支所 新事務所竣工および移転オープンのお知らせ

この度、京都信用保証協会(理事長:山内修一)は、中丹支所(福知山市石原)の新事務所竣工および移転オープンを迎えることのお知らせいたします。

中丹支所は、建設から 40 年以上が経過し、施設設備の老朽化や執務スペースの狭隘化など多くの課題を抱えていたことから、令和 4 年に支所整備事業に着手。公募型プロポーザル方式にて設計・施工業者を選定し建設中でありましたが、この度竣工の運びと相成りました。

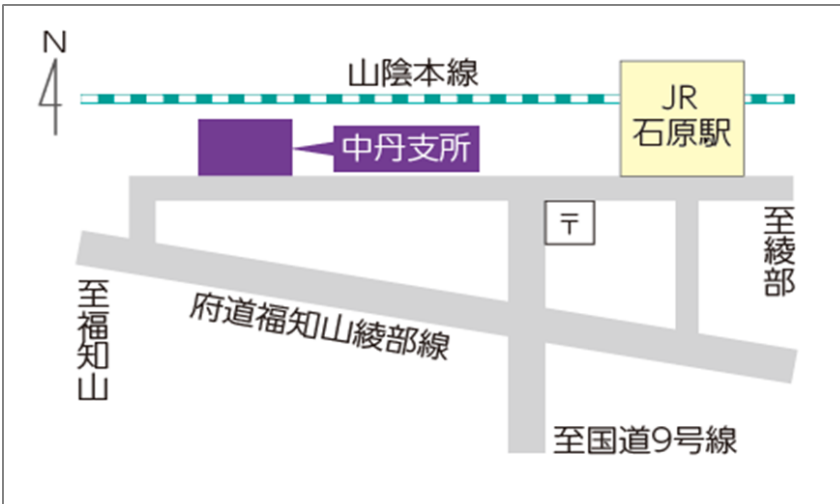
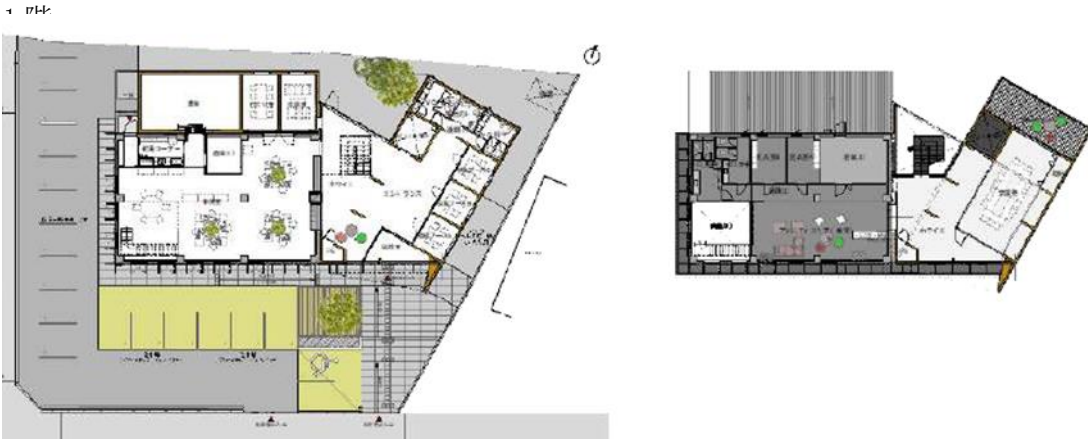
新事務所を拠点といたしまして、中小企業支援、地域の活性化のため、これまで以上に努力を重ね、皆様に愛され、親しまれる支所となるよう、役職員一同精進してまいりますので、よろしくご厚意申し上げます。

竣工式	令和6年6月 21 日(金) 13:00~14:00 行政・商工団体・金融機関等に御臨席いただく予定です。
内覧会	令和6年6月 21 日(金) 15:00~17:00 一般公開(事前予約・当日可)
移転オープン	令和6年6月 24 日(月) 9:00~(営業開始)
新事務所の概要	<b>所在地</b> : 福知山市石原 2 丁目 24 番地 <b>構造・工法</b> : 既存棟(RC 造)改修+新築棟(木造・CLT パネル工法) 1 階(385.98 m <sup>2</sup> ) : 業務室・応接室・相談室・金庫室・倉庫・トイレ 2 階(256.85 m <sup>2</sup> ) : 会議室・倉庫・食堂・更衣室・トイレ その他 : 駐車場(16 台)、太陽光発電(194GJ/年)、バリアフリー対応 <b>特徴と設備</b> ● 京都府産材によるCLT材の活用など、支所整備を通じて府内木材産業への貢献や環境保全への配慮などにも取り組み、国(林野庁)の「CLT活用建築物実証事業」と京都府の「ひろがる京の木整備事業」による補助金を利用。 ● Nearly ZEB 性能(ニアリー・ゼロ・エネルギー・ビル) 省エネ・創エネ設備導入により、従来建物で必要とされるエネルギー消費量の 25%以下まで削減。
※ 本リリースに関する詳細な情報や取材のお申込みは、企画総務部総務課までご連絡ください。	
お問い合わせ先	企画総務部総務課 TEL : 075-354-1021 E-mail : somu@cgc-kyoto.jp

**連絡先** 企画総務部総務課 西川・山口・木村(俊)  
TEL 075-354-1021 FAX 075-354-1028



完成イメージ図



(仮事務所)

所在地：福知山市長田野町3丁目1番地1 福知山市企業交流プラザ内

※ 令和6年6月21日(金)をもって営業終了

(新事務所)

所在地：福知山市石原2丁目24番地 電話番号：(0773)27-6156