

# 保証月報

January

1

令和6年度



平等院表参道商店会(宇治市)

嵯峨美術短期大学 美術学科 デザイン分野 福田 羽菜さん

## Information

- 令和7年 年頭のご挨拶
- 多くの中小企業が抱える課題対策経営セミナーを開催します
- 事業再生計画実施関連保証(感染症対応型)制度及び京都府・京都市協調融資制度「中小企業下支え資金(感染症対応型)」の改正
- 京都アトツギベンチャーフェスティバルを開催します
- 国税庁による申告書等の控えへの収受日付印の押なつの見直しに関する対応について

あなたの企業の一員に  
**京都信用保証協会**





## 令和7年 年頭のご挨拶

年頭にあたり、謹んで新年のお慶びを申し上げます。

旧年中は、当協会の業務運営に対し、皆様方の格別のご理解とご高配を賜り、厚く御礼申し上げます。

中小企業を取り巻く環境は、歴史的な円安に伴う原材料価格の高騰、価格転嫁の遅れ、慢性的な人手不足等の様々な課題を抱え、依然厳しい状況にあります。当協会では引き続き、中小企業の資金需要に応えるとともに、金融機関をはじめ関係団体との連携を図りながら、新たな事業展開や創業支援・事業承継支援・再生支援等、企業の実情に寄り添った経営支援に注力していく所存です。

本年におきましても、引き続き皆様方のご指導、ご支援を賜りますようお願い申し上げます。

## 多くの中小企業が抱える課題対策経営セミナーを開催します

京都府内の事業者を対象に、中小企業者の限られた経営資源をより効果的に活用し、今後の事業戦略について考える機会を提供することを目的として「多くの中小企業が抱える課題対策経営セミナー」を開催します。

本セミナーは、2回構成で「業務効率化」と「価格転嫁」をテーマに、各分野の実務に精通した専門家(中小企業診断士)を講師に招き、オンラインで開催します。ぜひご参加ください。

開催日時	令和7年1月17日(金) 14:00～15:30 令和7年1月28日(火) 14:00～15:30
会場	オンライン(Zoom) ● 受講にはZoomのアプリケーション(無料)のインストールが必要です。 通信費用はお客様のご負担となりますので、あらかじめご了承ください。
セミナー概要	令和7年1月17日(金) 14:00～15:30 テーマ:業務効率化 「オフィスのIT活用や外部人材活用による業務効率化対策」 講師:小笠原 知広 氏(中小企業診断士) 令和7年1月28日(火) 14:00～15:30 テーマ:価格転嫁 「価格転嫁対策に必要なコスト管理と交渉の進め方」 講師:多田 知史 氏(中小企業診断士)
定員	各回60名程度
参加費	無料
申込方法	Web申込 (申込期限は各セミナー開催日の前日17:00まで) ※ 当協会ホームページ内の「イベント・セミナー開催のご案内」に 申込フォームを掲載しています。 <a href="https://kyosinpo.or.jp/event/open.php#event20250117">https://kyosinpo.or.jp/event/open.php#event20250117</a>

## 事業再生計画実施関連保証(感染症対応型)制度及び京都府・京都市協調融資制度「中小企業下支え資金(感染症対応型)」の改正

事業再生計画実施関連保証(感染症対応型)制度及び京都府・京都市協調融資制度「中小企業下支え資金(感染症対応型)」について、次のとおり取扱期間が延長されました。

### 1 改正内容

改正点	改正後	改正前
取扱期間	令和3年4月1日～ <u>令和7年3月31日</u>	令和3年4月1日～ <u>令和6年12月31日</u>


### 2 改正日 令和7年1月1日

## 京都アトツギベンチャーフェスティバルを開催します

京都府内の中小企業の後継者及び後継者候補の方を対象として「京都アトツギベンチャーフェスティバル」を亀岡市・亀岡商工会議所・京都先端科学大学が共同運営するオープンイノベーションセンター・亀岡(OICK)と共催します。

本プログラムは、著名なアトツギ経営者や新しいチャレンジを行っている等身大の後継者を講師として招聘し、後継者の経営に対する視座を高めるとともに、地域を越えた後継者コミュニティの形成を目的としています。プログラムの最後には、アトツギ同士の交流会を行います。ぜひご参加ください。



開催日時	令和7年1月25日(土) 13:00~18:30
会場	サンガスタジアムbyKYOCERA VIPエリア<亀岡市>
プログラム	<p>&lt;基調講演&gt; 縮小市場・売上減少からの大逆転劇～成功までの軌跡とその裏側～ 講師:株式会社アックスヤマザキ 代表取締役 山崎 一史 氏</p> <p>&lt;トークセッション&gt; 家業×自身の強み×時代が起こすイノベーション 講師:ワシオ株式会社 代表取締役 鷺尾 岳 氏 甲子化学工業株式会社 企画開発部 部長 南原 徹也 氏</p> <p>&lt;対話セッション&gt; 挑戦する京都府各エリアのアトツギ達の取組みシェア ゲスト:京都府北部・中部・市域・南部エリアのアトツギ</p>
定員	30名程度 ※ 応募者多数の場合は抽選
参加費	無料
申込方法	<p>Web申込 ※ 当協会ホームページ内の「イベント・セミナー開催のご案内」に 申込フォームを掲載しています。 <a href="https://kyosinpo.or.jp/event/open.php#event20250125">https://kyosinpo.or.jp/event/open.php#event20250125</a></p> 

## 国税庁による申告書等の控えへの收受日付印の押なつの見直しに関する対応について

国税庁による税務行政のデジタル化における手続き見直しの一環として、令和7年1月以降、申告書等の控え用書面への收受日付印の押なつを行わないこととされました。今回の見直しにあたり、確定申告書(決算書)の取扱いを次のとおり改訂しましたので、お知らせします。

### 1 当協会へ提出する確定申告書(決算書)

書類名	改訂後	現行
確定申告書 (決算書)	<ul style="list-style-type: none"> <li>原則2期分</li> <li>メール詳細を必ずしも必要としない (必要に応じて確認)</li> </ul>	<ul style="list-style-type: none"> <li>原則2期分</li> <li>税務署受付印・メール詳細を必ずしも必要としない (必要に応じて確認)</li> </ul>

### 2 確定申告書(決算書)提出にあたっての留意事項

確定申告書(決算書)の提出にあたっては、税務署に提出されたものの写しを提出してください。また、真正なる確定申告書の写しであることについて、金融機関にて電子申告のメール詳細や電子受付完了報告書、納税の事実が確認できるもの(納税証明書・領収書等)により確認を行ってください。

令和6年

# 12月の保証状況



## 動向

### 保証承諾

**523件**  
(前年同期比 58.6%) ↓

**91億円**  
(前年同期比 51.6%) ↓

### 保証債務残高

**61,527件**  
(前年同期比 95.4%) ↓

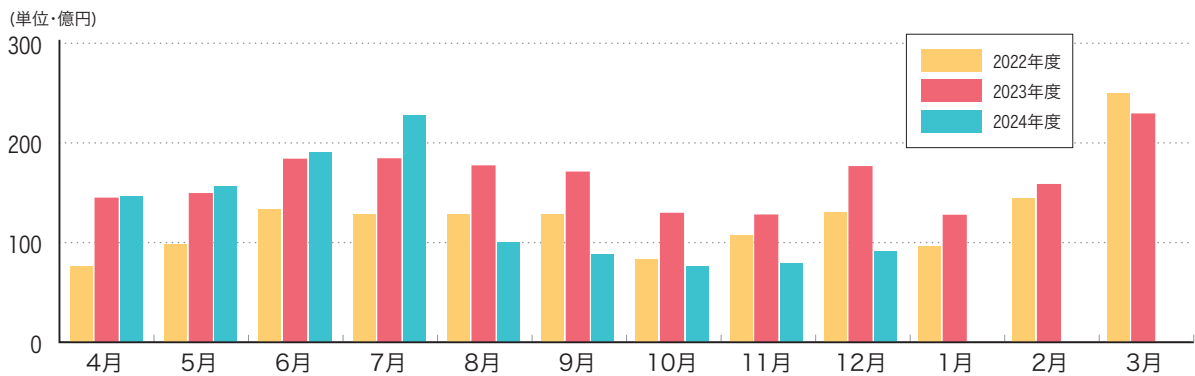
**9,767億円**  
(前年同期比 88.2%) ↓

### 代位弁済

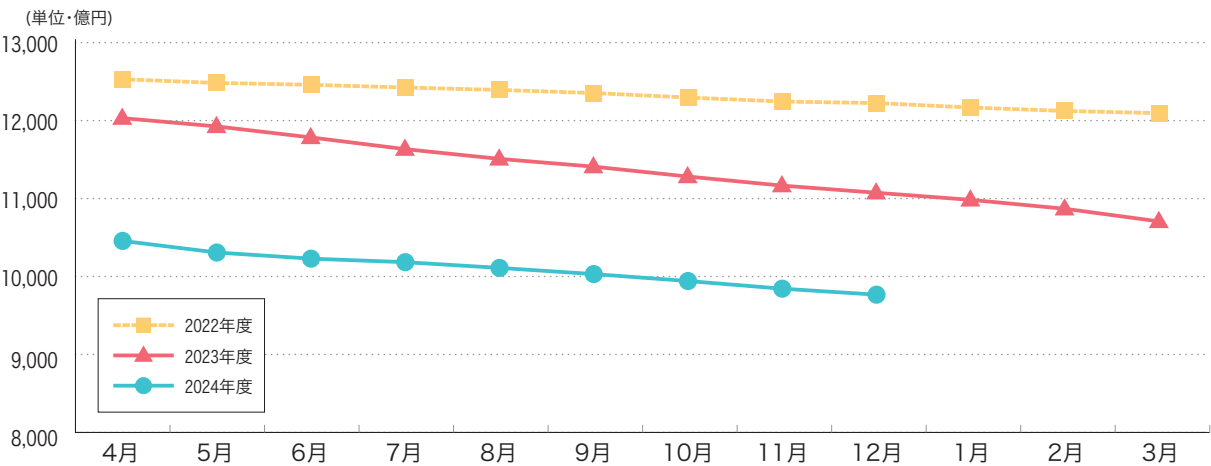
**81件**  
(前年同期比 120.9%) ↑

**12億円**  
(前年同期比 122.3%) ↑

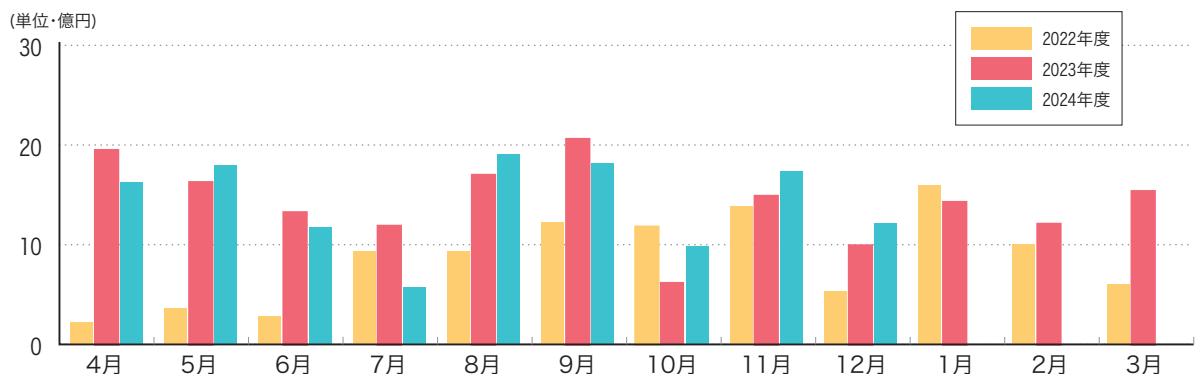
## 保証承諾額の推移



## 保証債務残高の推移



## 代位弁済額の推移



## 月別事業概況 (令和6年12月31日現在)

### 保証承諾

(単位:百万円, %)

月別	件数	金額	前年度比	
			件数	金額
4月	720	14,684	100.0	101.7
5月	770	15,618	98.6	104.8
6月	936	19,055	94.8	103.9
7月	1,069	22,820	122.9	124.1
8月	593	10,075	66.6	57.0
9月	603	8,884	68.7	52.1
10月	471	7,647	69.7	59.2
11月	480	7,890	70.7	61.9
12月	523	9,090	58.6	51.6
1月				
2月				
3月				
月末累計	6,165	115,764	83.6	80.4

### 保証債務残高

(単位:百万円, %)

月別	件数	金額	前年度比	
			件数	金額
4月	62,641	1,045,671	92.1	86.9
5月	62,266	1,030,784	92.0	86.4
6月	62,069	1,022,915	92.5	86.8
7月	61,939	1,018,388	93.2	87.5
8月	61,838	1,011,050	93.8	87.9
9月	61,809	1,003,129	94.2	87.9
10月	61,773	994,197	94.8	88.1
11月	61,632	984,389	95.1	88.2
12月	61,527	976,707	95.4	88.2
1月				
2月				
3月				

### 代位弁済

(単位:百万円, %)

月別	件数	金額	前年度比	
			件数	金額
4月	106	1,626	107.1	83.5
5月	79	1,799	103.9	110.7
6月	75	1,178	133.9	89.0
7月	49	573	71.0	48.3
8月	113	1,911	92.6	112.5
9月	109	1,822	93.2	88.5
10月	73	990	143.1	159.9
11月	93	1,738	122.4	116.8
12月	81	1,212	120.9	122.3
1月				
2月				
3月				
月末累計	778	12,848	106.1	99.3

### 求償権回収

(単位:百万円, %)

月別	件数	金額	前年度比	
			件数	金額
4月	18	270	128.6	79.0
5月	18	368	163.6	82.1
6月	13	274	54.2	131.1
7月	18	284	112.5	158.6
8月	15	274	93.8	128.8
9月	10	209	125.0	100.4
10月	15	238	65.2	128.6
11月	17	339	121.4	222.3
12月	16	278	88.9	84.6
1月				
2月				
3月				
月末累計	140	2,535	97.2	111.9

# 金融機関別事業概況 (令和6年12月31日現在)

(単位:百万円, %)

区分	保証承諾								保証債務残高				代位弁済	
	当月中				年度累計				当月末				年度累計	
	件数	金額	前年比	構成比	件数	金額	前年比	構成比	件数	金額	前年比	構成比	金額	前年比

## 都市銀行

みずほ銀行	0	0	0.0	0.0	4	117	34.8	0.1	142	2,414	74.2	0.2	0	0.0
三菱UFJ銀行	1	50	-	0.6	13	289	49.5	0.2	269	4,778	77.2	0.5	77	20.7
三井住友銀行	2	80	-	0.9	8	482	273.9	0.4	304	6,583	78.9	0.7	116	105.6
りそな銀行	1	50	38.5	0.6	4	174	24.6	0.2	222	5,974	85.0	0.6	16	128.4
小計(4)	4	180	131.4	2.0	29	1,062	59.0	0.9	937	19,749	79.6	2.0	208	39.7

## 信託銀行

みずほ信託銀行	0	0	-	0.0	0	0	-	0.0	0	0	-	0.0	0	-
三井住友信託銀行	0	0	-	0.0	0	0	-	0.0	0	0	-	0.0	0	-
小計(2)	0	0	-	0.0	0	0	-	0.0	0	0	-	0.0	0	-

## 地方銀行

京都銀行	167	2,795	54.8	30.8	1,710	30,232	86.3	26.1	17,490	281,142	85.1	28.8	2,860	105.9
滋賀銀行	16	342	81.5	3.8	227	3,629	77.3	3.1	1,955	33,699	86.9	3.5	328	58.0
南都銀行	12	188	40.6	2.1	131	2,648	100.4	2.3	1,224	18,628	94.3	1.9	86	58.7
北陸銀行	0	0	-	0.0	2	67	34.1	0.1	49	1,034	85.0	0.1	0	-
北國銀行	0	0	-	0.0	0	0	-	0.0	2	37	96.0	0.0	0	-
福井銀行	1	10	-	0.1	1	10	-	0.0	21	478	88.4	0.0	0	0.0
三十三銀行	0	0	-	0.0	0	0	-	0.0	0	0	-	0.0	0	-
関西みらい銀行	1	40	50.0	0.4	19	443	46.9	0.4	566	11,065	86.0	1.1	35	259.4
池田泉州銀行	0	0	0.0	0.0	9	337	79.1	0.3	104	2,010	84.5	0.2	35	1,797.8
但馬銀行	0	0	-	0.0	2	50	39.9	0.0	96	1,232	75.6	0.1	8	98.9
小計(10)	197	3,374	54.8	37.1	2,101	37,415	84.9	32.3	21,507	349,324	85.7	35.8	3,351	97.0

## 第二地方銀行

福邦銀行	1	10	50.0	0.1	8	130	44.6	0.1	128	1,402	83.9	0.1	8	20.4
徳島大正銀行	0	0	-	0.0	1	15	-	0.0	22	322	79.9	0.0	0	-
小計(2)	1	10	50.0	0.1	9	145	49.7	0.1	150	1,723	83.1	0.2	8	20.4

(単位:百万円, %)

区分	保証承諾								保証債務残高				代位弁済	
	当月中				年度累計				当月末				年度累計	
	件数	金額	前年比	構成比	件数	金額	前年比	構成比	件数	金額	前年比	構成比	金額	前年比

## 信用金庫

京都信用金庫	123	2,082	55.6	22.9	1,624	30,490	88.8	26.3	16,307	258,486	91.4	26.5	3,531	76.3
京都中央信用金庫	163	3,071	47.0	33.8	2,028	41,063	72.7	35.5	18,514	299,269	89.4	30.6	5,380	136.1
京都北都信用金庫	24	294	30.6	3.2	325	4,890	78.0	4.2	3,371	39,288	87.8	4.0	281	98.7
中兵庫信用金庫	0	0	-	0.0	5	106	83.8	0.1	93	1,300	88.4	0.1	12	61.5
但馬信用金庫	1	2	-	0.0	5	85	136.5	0.1	69	782	90.9	0.1	0	0.0
枚方信用金庫	1	15	50.0	0.2	3	25	10.8	0.0	33	315	60.5	0.0	0	0.0
奈良信用金庫	0	0	-	0.0	0	0	-	0.0	2	8	42.0	0.0	0	-
大和信用金庫	0	0	-	0.0	1	6	-	0.0	2	7	283.0	0.0	0	-
信金中央金庫	0	0	-	0.0	0	0	-	0.0	2	123	100.0	0.0	0	-
小計(9)	312	5,463	48.5	60.1	3,991	76,666	78.6	66.2	38,393	599,578	90.1	61.4	9,205	103.5

## 信用組合

京滋信用組合	1	5	26.3	0.1	5	54	72.4	0.0	122	1,475	76.7	0.2	40	600.2
近畿産業信用組合	8	58	-	0.6	24	333	113.7	0.3	372	4,376	85.1	0.4	36	201.1
小計(2)	9	63	331.6	0.7	29	387	105.4	0.3	494	5,851	82.8	0.6	76	309.0

## 保険会社

損害保険ジャパン	0	0	-	0.0	0	0	-	0.0	0	0	-	0.0	0	-
小計(1)	0	0	-	0.0	0	0	-	0.0	0	0	-	0.0	0	-

## 政府系等

商工組合中央金庫	0	0	-	0.0	6	89	461.0	0.1	41	439	99.7	0.0	0	0.0
農林中央金庫	0	0	-	0.0	0	0	-	0.0	0	0	-	0.0	0	-
日本政策投資銀行	0	0	-	0.0	0	0	-	0.0	0	0	-	0.0	0	-
小計(3)	0	0	-	0.0	6	89	461.0	0.1	41	439	99.7	0.0	0	0.0

## 協同組合・その他

京都市農協	0	0	-	0.0	0	0	-	0.0	0	0	-	0.0	0	-
京都中央農協	0	0	-	0.0	0	0	-	0.0	0	0	-	0.0	0	-
京都やましろ農協	0	0	-	0.0	0	0	-	0.0	0	0	-	0.0	0	-
京都農協	0	0	-	0.0	0	0	-	0.0	0	0	-	0.0	0	-
京都丹の国農協	0	0	-	0.0	0	0	-	0.0	0	0	-	0.0	0	-
J A 京都信連	0	0	-	0.0	0	0	-	0.0	0	0	-	0.0	0	-
京都府信漁連	0	0	-	0.0	0	0	0.0	0.0	5	44	76.5	0.0	0	-
S B I 新生銀行	0	0	-	0.0	0	0	-	0.0	0	0	-	0.0	0	-
あおぞら銀行	0	0	-	0.0	0	0	-	0.0	0	0	-	0.0	0	-
近畿労働金庫	0	0	-	0.0	0	0	-	0.0	0	0	-	0.0	0	-
小計(10)	0	0	-	0.0	0	0	0.0	0.0	5	44	76.5	0.0	0	-

計(43)	523	9,090	51.6	100.0	6,165	115,764	80.4	100.0	61,527	976,707	88.2	100.0	12,848	99.3
-------	-----	-------	------	-------	-------	---------	------	-------	--------	---------	------	-------	--------	------

# 各区分別事業概況 (令和6年12月31日現在)

(単位:百万円, %)

区分	保証承諾								保証債務残高				代位弁済	
	当月中				年度累計				当月末				年度累計	
	件数	金額	前年比	構成比	件数	金額	前年比	構成比	件数	金額	前年比	構成比	金額	前年比

## 本支所別

本所	311	5,623	47.5	61.9	3,950	78,121	82.3	67.5	42,106	695,915	87.6	71.3	9,481	94.6
山城	144	2,505	64.4	27.6	1,450	24,948	75.2	21.6	11,763	177,369	89.7	18.2	2,387	105.2
南丹	34	468	85.0	5.1	285	4,593	74.3	4.0	2,324	31,415	91.5	3.2	256	400.1
中丹	18	352	46.4	3.9	232	4,135	78.4	3.6	2,866	40,468	89.6	4.1	407	94.7
丹後	16	143	24.6	1.6	248	3,966	87.4	3.4	2,468	31,540	87.2	3.2	317	210.6
計	523	9,090	51.6	100.0	6,165	115,764	80.4	100.0	61,527	976,707	88.2	100.0	12,848	99.3

## 市町村別

京都市	275	5,268	48.2	58.0	3,650	73,597	83.2	63.6	39,974	666,974	87.5	68.3	9,177	94.7
向日市	10	129	37.2	1.4	116	1,878	97.7	1.6	855	11,907	94.8	1.2	159	166.4
長岡京市	18	180	38.6	2.0	154	2,177	62.9	1.9	1,180	16,820	90.8	1.7	115	106.9
大山崎町	6	34	76.2	0.4	20	326	62.8	0.3	157	1,866	90.4	0.2	6	155.8
宇治市	55	851	56.0	9.4	586	9,791	79.0	8.5	4,524	62,376	89.3	6.4	1,243	155.2
城陽市	22	418	60.9	4.6	176	2,685	64.3	2.3	1,590	22,511	90.0	2.3	371	411.5
八幡市	10	278	94.1	3.1	134	3,032	82.8	2.6	1,210	22,828	90.0	2.3	325	45.1
京田辺市	15	164	38.1	1.8	145	2,010	64.2	1.7	1,204	16,339	89.7	1.7	79	68.1
木津川市	12	165	79.9	1.8	119	2,018	79.9	1.7	897	12,286	91.1	1.3	74	28.0
久御山町	19	454	95.3	5.0	169	3,316	66.2	2.9	1,197	23,437	88.0	2.4	312	82.0
井手町	1	30	33.5	0.3	17	555	86.4	0.5	207	4,073	92.4	0.4	6	-
宇治田原町	2	8	72.7	0.1	39	517	102.6	0.4	285	3,995	86.0	0.4	90	579.9
笠置町	0	0	-	0.0	2	20	111.1	0.0	14	110	99.4	0.0	0	-
和束町	1	10	181.8	0.1	8	133	63.2	0.1	78	1,081	86.9	0.1	0	-
精華町	9	141	80.6	1.6	63	1,005	88.1	0.9	513	7,172	93.7	0.7	24	259.7
南山城村	0	0	-	0.0	3	16	-	0.0	17	139	67.3	0.0	0	-
亀岡市	28	425	102.1	4.7	214	3,670	79.2	3.2	1,499	20,639	91.4	2.1	23	48.2
南丹市	5	37	31.6	0.4	62	808	70.7	0.7	553	7,065	93.5	0.7	122	713.1
京丹波町	1	5	12.5	0.1	8	108	25.1	0.1	229	2,996	85.0	0.3	0	-
福知山市	4	35	12.7	0.4	69	1,278	83.0	1.1	1,094	15,551	88.1	1.6	90	83.2
綾部市	4	110	201.3	1.2	36	676	112.0	0.6	465	6,883	93.0	0.7	3	-
舞鶴市	10	207	48.3	2.3	127	2,182	67.4	1.9	1,313	18,002	89.5	1.8	313	97.7
宮津市	2	36	34.6	0.4	44	786	82.2	0.7	506	6,440	87.1	0.7	144	756.6
京丹後市	10	62	20.7	0.7	126	2,052	70.9	1.8	1,460	19,044	86.5	1.9	28	51.6
伊根町	1	20	-	0.2	5	44	103.5	0.0	42	509	89.6	0.1	0	-
与謝野町	3	25	14.3	0.3	73	1,084	139.6	0.9	464	5,665	91.1	0.6	145	186.7
計	523	9,090	51.6	100.0	6,165	115,764	80.4	100.0	61,527	976,707	88.2	100.0	12,848	99.3

- (注) 1. 本表においては、四捨五入のため、各項目の合計は必ずしも合計欄の数値に一致せず、また各項目の構成比の合計は必ずしも100にならない。  
 2. 前年比は前年同期比  
 3. 金融機関本支店の前年比については、統廃合等により実態に即さないときは「-」を表示。  
 4. 比率は、9,999.9を超えるときは「>>>」、計算不能(分母が0以下)のときは「-」を表示。



(単位:百万円, %)

区分	保証承諾								保証債務残高				代位弁済	
	当月中				年度累計				当月末				年度累計	
	件数	金額	前年比	構成比	件数	金額	前年比	構成比	件数	金額	前年比	構成比	金額	前年比

## 制度別

行政融資制度	一 般	126	2,534	101.3	27.9	1,106	19,563	118.3	16.9	4,424	63,685	99.0	6.5	1,649	124.3
	小規模企業おうえん	146	839	105.2	9.2	1,309	6,770	117.5	5.8	5,725	21,250	110.0	2.2	227	85.7
	あんしん借換緊急枠 (経営力強化保証除く)	10	185	89.0	2.0	55	1,140	93.7	1.0	886	10,610	77.8	1.1	318	83.8
	あんしん借換 セーフティネット枠	5	163	1,086.7	1.8	33	672	243.4	0.6	1,788	33,023	84.6	3.4	1,745	93.1
	開業・経営承継	28	146	53.3	1.6	188	1,060	71.9	0.9	1,255	6,207	104.0	0.6	72	197.4
	再生支援(長期)	0	0	-	0.0	1	41	13.9	0.0	815	31,578	85.2	3.2	782	77.9
	新型コロナウイルス対応緊急	0	0	0.0	0.0	8	195	53.0	0.2	315	7,266	74.8	0.7	176	82.1
	災害対策	0	0	0.0	0.0	2	56	24.0	0.0	1,086	25,650	77.6	2.6	661	103.3
	あんしん借換危機関連枠	0	0	-	0.0	0	0	-	0.0	798	19,738	80.9	2.0	439	97.4
	新型コロナウイルス感染症対応	0	0	-	0.0	0	0	-	0.0	26,762	410,470	72.2	42.0	4,202	104.7
	伴走支援型 経営改善おうえん資金	0	0	0.0	0.0	1,726	46,807	56.4	40.4	8,584	191,677	136.7	19.6	1,409	285.7
	中小企業下支え資金 (感染症対応型)	6	415	519.9	4.6	25	1,094	204.5	0.9	72	2,488	157.5	0.3	0	-
	その他	68	728	78.8	8.0	553	6,061	93.2	5.2	2,596	21,129	100.0	2.2	196	110.9
小計	389	5,008	36.0	55.1	5,006	83,458	71.9	72.1	55,106	844,772	86.4	86.5	11,876	109.2	
一般・協会制度	特定社債	3	280	100.0	3.1	20	1,200	60.5	1.0	374	17,428	89.4	1.8	0	-
	普通保証	9	90	78.6	1.0	99	1,500	71.6	1.3	649	8,219	90.9	0.8	92	23.5
	提携保証	69	2,196	78.0	24.2	646	20,014	112.3	17.3	3,844	79,567	106.6	8.1	516	49.5
	その他	53	1,516	304.6	16.7	394	9,591	159.9	8.3	1,554	26,721	102.6	2.7	363	58.1
小計	134	4,082	110.1	44.9	1,159	32,305	115.8	27.9	6,421	131,936	102.1	13.5	972	47.1	
計	523	9,090	51.6	100.0	6,165	115,764	80.4	100.0	61,527	976,707	88.2	100.0	12,848	99.3	
経営安定関連	14	607	8.6	6.7	1,432	40,788	59.2	35.2	23,835	402,015	92.3	41.2	6,104	109.4	
危機関連	0	0	-	0.0	0	0	-	0.0	14,686	273,630	72.2	28.0	2,884	105.2	

## 業種別

製造業	食料品	14	501	281.5	5.5	95	2,464	72.0	2.1	1,218	26,885	88.3	2.8	714	75.3
	繊維品	11	93	17.0	1.0	122	2,632	72.0	2.3	1,471	23,515	85.9	2.4	245	1,038.6
	木材・家具	2	35	15.5	0.4	46	950	75.7	0.8	524	8,188	90.6	0.8	15	13.2
	紙	0	0	0.0	0.0	17	357	62.0	0.3	220	4,336	78.6	0.4	128	-
	印刷・製本	4	102	24.7	1.1	68	1,584	75.3	1.4	919	17,507	85.7	1.8	538	71.2
	化学	0	0	-	0.0	2	63	27.0	0.1	173	4,144	87.6	0.4	16	5.8
	ゴム・プラスチック	4	155	108.1	1.7	50	1,256	76.7	1.1	489	11,056	86.8	1.1	249	917.8
	皮革	0	0	-	0.0	7	195	103.2	0.2	89	1,360	90.4	0.1	0	-
	窯業	1	1	1.6	0.0	21	322	68.4	0.3	225	3,542	81.1	0.4	8	-
	機械・金属	24	480	30.2	5.3	396	9,151	74.1	7.9	3,704	74,818	86.6	7.7	709	200.7
	その他	21	289	33.8	3.2	221	3,291	72.8	2.8	2,021	27,395	88.4	2.8	125	25.0
小計	81	1,655	40.1	18.2	1,045	22,265	73.2	19.2	11,053	202,746	86.8	20.8	2,747	91.9	
非製造業	建設	135	2,215	56.0	24.4	1,527	29,299	85.3	25.3	12,878	198,058	88.5	20.3	3,375	201.6
	卸売	53	1,630	65.7	17.9	685	16,561	77.4	14.3	7,313	146,151	87.1	15.0	1,763	79.6
	小売	84	1,324	65.9	14.6	803	14,519	82.0	12.5	7,871	120,363	90.8	12.3	1,542	71.3
	飲食店	31	298	28.8	3.3	509	7,191	91.4	6.2	5,588	69,746	88.6	7.1	1,010	108.4
	運送・倉庫	16	308	34.4	3.4	189	4,439	63.3	3.8	1,749	36,358	89.7	3.7	671	65.2
	サービス	100	1,335	57.2	14.7	1,140	16,799	86.7	14.5	11,444	151,038	88.8	15.5	1,560	82.8
	不動産	20	307	59.0	3.4	237	4,385	81.9	3.8	3,292	48,456	86.5	5.0	180	1,549.0
その他	3	20	8.0	0.2	30	306	51.1	0.3	339	3,791	88.9	0.4	0	0.0	
小計	442	7,435	55.2	81.8	5,120	93,499	82.3	80.8	50,474	773,961	88.6	79.2	10,101	101.6	
計	523	9,090	51.6	100.0	6,165	115,764	80.4	100.0	61,527	976,707	88.2	100.0	12,848	99.3	

# 本所

〒600-8009 京都市下京区四条通室町東入函谷鉾町78番地  
京都経済センター5階

業務区域 京都市、向日市、長岡京市、乙訓郡

	電話	FAX
保証統括課	(075)354-1011	(075)354-1061
企業発展課	(075)354-1012	(075)354-1062
企業支援課	(075)354-1013	(075)354-1063
経営支援課	(075)354-1015	(075)354-1065
再生支援課		
調整支援課	(075)354-1016	
管理統括課	(075)354-1031	(075)354-1038
管理第一課・第二課		
総務課(経営監査・コンプライアンス室)	(075)354-1021	(075)354-1028
人事課	(075)354-1022	(075)354-1028
情報企画課	(075)354-1023	(075)354-1029

## 専用相談窓口

	電話
事業承継サポートデスク	(075)354-1018
海外展開サポートデスク	(075)354-1019
創業サポートデスク	(075)354-1020



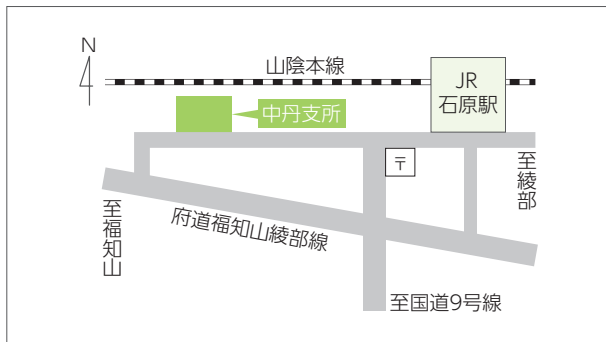
## 山城支所

〒611-0033 宇治市大久保町上ノ山37番地の3

業務区域 宇治市、城陽市、八幡市、京田辺市、木津川市、相楽郡、綴喜郡、久世郡

電話 (0774)43-8822(保証関係) (0774)43-8823(管理関係)

FAX (0774)43-8899(保証関係) (0774)43-8824(管理関係)



## 中丹支所

〒620-0804 福知山市石原2丁目24番地

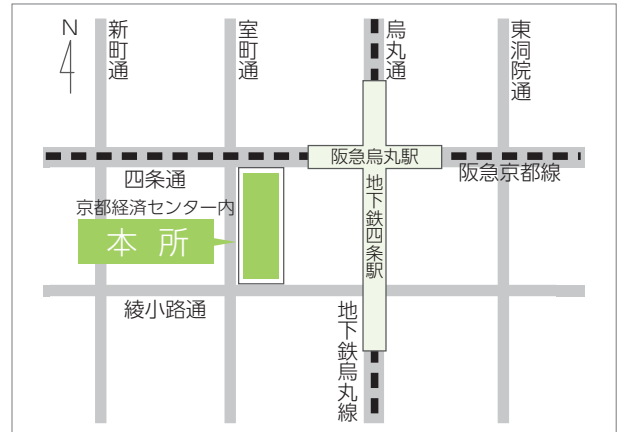
業務区域 福知山市、綾部市、舞鶴市

電話 (0773)27-6156 FAX (0773)27-6158



お役立ち情報を公式LINEにて随時配信!ぜひ、友だち登録をお願いします!

ID: @cgc-kyoto



## 南丹支所

〒621-0052 亀岡市千代川町千原2丁目6番11号

業務区域 亀岡市、南丹市、船井郡

電話 (0771)22-1041 FAX (0771)22-6737



## 丹後支所

〒629-2503 京丹後市大宮町周枳2226番地3

業務区域 宮津市、京丹後市、与謝郡

電話 (0772)68-0601 FAX (0772)68-0613

あなたの企業の一員に  
**京都信用保証協会**

京都信用保証協会は持続可能な開発目標(SDGs)を支援しています。



<https://kyosinpo.or.jp/>



表紙イラスト

平等院表参道商店会(宇治市)

JR 宇治駅からは徒歩約 10 分、京阪宇治駅からは宇治橋を渡り南側に曲がれば奥に平等院があります。通りには室町時代から続く宇治茶の老舗がずらりと並び、お茶の香りが漂います。お土産店や飲食店が多く、観光客で賑わっています。