

保証月報

February

2

令和6年度



長岡中央商店街振興組合(長岡京市)
嵯峨美術短期大学 専攻科 デザイン専攻 大村 巴香さん

Information

- アトツギ掛け算プログラム@KOINを開催します
- 事業者選択型経営者保証非提供促進特別保証制度の保証料補助率について
- 「保証季報」をホームページに掲載しました

あなたの企業の一員に
 京都信用保証協会



「アトツギ掛け算プログラム@KOIN」を開催します


一般社団法人京都知恵産業創造の森主催、当協会の特別協力で「アトツギ掛け算プログラム@KOIN」を開催します。

アトツギには、先代が築いた家業の伝統を守る使命があります。同時に、時代のニーズに応じて組織や家業を改革するという大きな挑戦も求められています。

本プログラムでは、ファミリービジネスを支える右腕となる人材、組織開発や人材形成を通じて成長を支えるプロ、そして時代に合わせて家業に新たな価値を生み出すクリエイターとアトツギを掛け合わせることで、承継世代に必要な役割を考え、伝統と変革の狭間で悩むアトツギの皆様に必要なヒントを提供します。

また、毎回交流会を設け、アトツギ同士やその周囲の人々の新たなコミュニティの形成を後押しします。



開催日時	<p>【DAY1】令和7年2月 5日(水) 18:30~20:30 終了</p> <p>【DAY2】令和7年2月25日(火) 18:30~20:30</p> <p>【DAY3】令和7年3月13日(木) 19:00~21:00</p> <p>※ いずれかの回だけのご参加も可能です。</p>
会場	KOIN(京都経済センター3階)
プログラム	<p>【DAY1】アトツギ×右腕人材 ゲスト:加藤 隆一 氏(株式会社ロマンライフ 専務取締役)</p> <p>【DAY2】アトツギ×組織・人材のプロ ゲスト:山本 恵果 氏(合同会社カーニバルライフ 副代表)</p> <p>【DAY3】アトツギ×クリエイター Collabo with U-39 KOIN Campus ゲスト:荒川 徹 氏(株式会社京都紋付 代表取締役社長)</p>
定員	<p>【DAY1・DAY2】 各回15名程度</p> <p>【DAY3】 30名程度</p>
対象	<p>【DAY1~DAY3】 後継者・後継予定者・アトツギとつながりたい方</p> <p>【DAY3】 上記に加えて、39歳以下の方(未成年の方は保護者から参加の同意をもらってください)</p>
参加費	無料
申込方法	<p>下記のWebフォームよりお申込みください。 https://open.kyoto/calendar/12418/</p> 

事業者選択型経営者保証非提供促進特別保証制度の保証料補助率について

経営者保証に依存しない融資慣行を促進させるため、保証料の上乗せを条件として、経営者保証を提供しないことを中小企業者が選択できる「事業者選択型経営者保証非提供促進特別保証制度」の取扱いをしています。

本制度は、国から保証料の一部が補助されるため、借入コストを抑えた資金調達が可能です。最大の保証料補助率(0.15%)が適用される期間は、**令和7年3月31日**当協会申込受付をもって終了となることから、お早めにご利用ください。

なお、本制度を活用した京都府・京都市協調融資制度「一般資金(事業者選択型経営者保証非提供促進保証制度)」についても同様の取扱いとなります。

1 資格要件

次の(1)～(5)をすべて満たす法人

- (1) 過去2年間に於いて、決算書等を申込金融機関の求めに応じて提出していること。
- (2) 直近の決算において、代表者への貸付金等がなく、役員報酬等が社会通念上相当と認められる範囲を超えていないこと。
- (3) 次の両方又はいずれかを満たすこと。
 - ① 直近の決算において、債務超過でない。
 - ② 直近2期連続で減価償却前経常利益が赤字でない。
- (4) 次の①及び②について継続的に充足することを誓約する書面を提出していること。
 - ① 保証申込後においても、決算書等を申込金融機関の求めに応じて提出すること。
 - ② 保証申込日を含む事業年度以降の決算において、代表者への貸付金等がなく、役員報酬等が社会通念上相当と認められる範囲を超えていないこと。
- (5) 信用保証料率の引上げを条件として経営者保証を提供しないことを希望していること。

※ 京都府・京都市協調融資制度は、京都府内で6か月以上継続して同一事業の実績がある法人であること。

2 保証料補助率

令和7年3月31日までの申込受付	令和7年4月1日からの申込受付
0.15%	0.10%

「保証季報」をホームページに掲載しました

令和6年度第III四半期の「保証季報」をホームページに掲載しました。
トップページの「各種広報物」からご覧いただけますので、ぜひご覧ください。

- 金融機関紹介 京都中央信用金庫 向島支店
- 京の企業 株式会社ローカルフラッグ
- ホームページアドレス
<https://kyosinpo.or.jp/about/publicity/>



令和7年

1月の保証状況



動向

保証承諾

441件
(前年同期比 72.1%) ↓

73億円
(前年同期比 57.4%) ↓

保証債務残高

61,400件
(前年同期比 95.6%) ↓

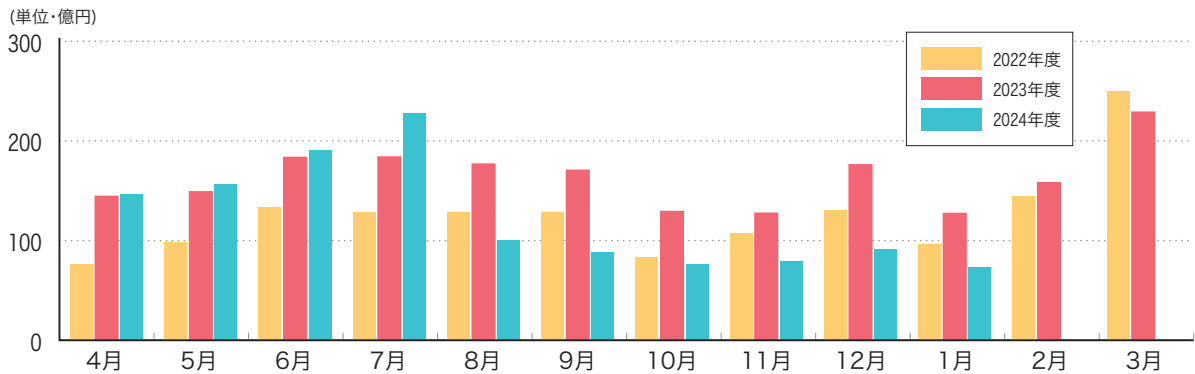
9,671億円
(前年同期比 88.1%) ↓

代位弁済

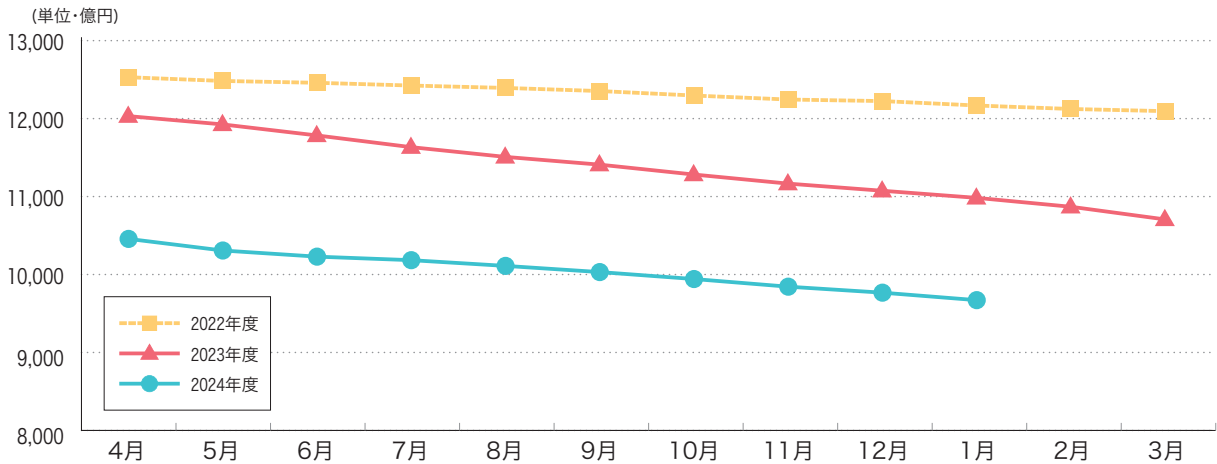
96件
(前年同期比 112.9%) ↑

18億円
(前年同期比 129.0%) ↑

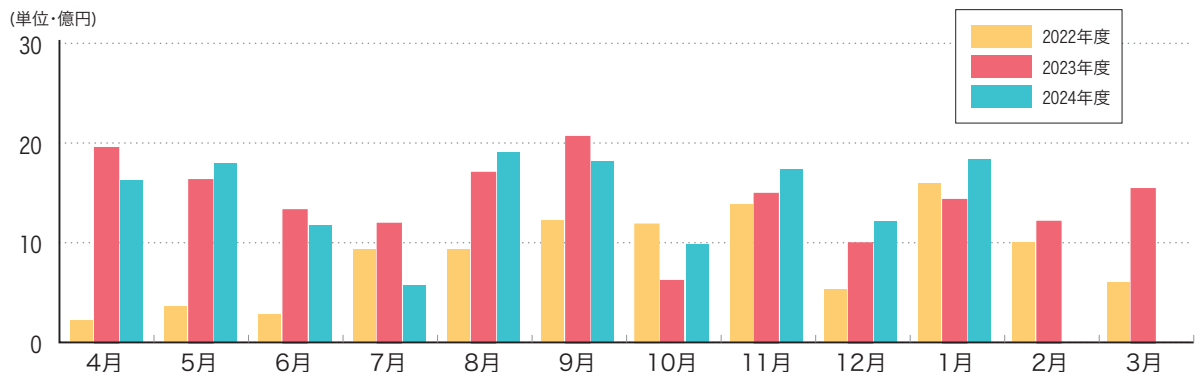
保証承諾額の推移



保証債務残高の推移



代位弁済額の推移



月別事業概況 (令和7年1月31日現在)

保証承諾 (単位:百万円, %)

月別	件数	金額	前年度比	
			件数	金額
4月	720	14,684	100.0	101.7
5月	770	15,618	98.6	104.8
6月	936	19,055	94.8	103.9
7月	1,069	22,820	122.9	124.1
8月	593	10,075	66.6	57.0
9月	603	8,884	68.7	52.1
10月	471	7,647	69.7	59.2
11月	480	7,890	70.7	61.9
12月	523	9,090	58.6	51.6
1月	441	7,299	72.1	57.4
2月				
3月				
月末累計	6,606	123,062	82.7	78.5

保証債務残高 (単位:百万円, %)

月別	件数	金額	前年度比	
			件数	金額
4月	62,641	1,045,671	92.1	86.9
5月	62,266	1,030,784	92.0	86.4
6月	62,069	1,022,915	92.5	86.8
7月	61,939	1,018,388	93.2	87.5
8月	61,838	1,011,050	93.8	87.9
9月	61,809	1,003,129	94.2	87.9
10月	61,773	994,197	94.8	88.1
11月	61,632	984,389	95.1	88.2
12月	61,527	976,707	95.4	88.2
1月	61,400	967,110	95.6	88.1
2月				
3月				

代位弁済 (単位:百万円, %)

月別	件数	金額	前年度比	
			件数	金額
4月	106	1,626	107.1	83.5
5月	79	1,799	103.9	110.7
6月	75	1,178	133.9	89.0
7月	49	573	71.0	48.3
8月	113	1,911	92.6	112.5
9月	109	1,822	93.2	88.5
10月	73	990	143.1	159.9
11月	93	1,738	122.4	116.8
12月	81	1,212	120.9	122.3
1月	96	1,840	112.9	129.0
2月				
3月				
月末累計	874	14,688	106.8	102.3

求償権回収 (単位:百万円, %)

月別	件数	金額	前年度比	
			件数	金額
4月	18	270	128.6	79.0
5月	18	368	163.6	82.1
6月	13	274	54.2	131.1
7月	18	284	112.5	158.6
8月	15	274	93.8	128.8
9月	10	209	125.0	100.4
10月	15	238	65.2	128.6
11月	17	339	121.4	222.3
12月	16	278	88.9	84.6
1月	12	145	100.0	85.7
2月				
3月				
月末累計	152	2,680	97.4	110.1

金融機関別事業概況 (令和7年1月31日現在)

(単位:百万円, %)

区分	保証承諾								保証債務残高				代位弁済	
	当月中				年度累計				当月末				年度累計	
	件数	金額	前年比	構成比	件数	金額	前年比	構成比	件数	金額	前年比	構成比	金額	前年比

都市銀行

みずほ銀行	0	0	-	0.0	4	117	34.8	0.1	141	2,364	74.0	0.2	4	12.5
三菱UFJ銀行	2	48	-	0.7	15	337	57.8	0.3	268	4,709	78.7	0.5	77	20.6
三井住友銀行	2	80	-	1.1	10	562	319.4	0.5	303	6,382	79.5	0.7	160	72.9
りそな銀行	0	0	0.0	0.0	4	174	23.0	0.1	217	5,737	81.9	0.6	38	314.2
小計(4)	4	128	256.0	1.8	33	1,190	64.3	1.0	929	19,191	79.3	2.0	279	43.8

信託銀行

みずほ信託銀行	0	0	-	0.0	0	0	-	0.0	0	0	-	0.0	0	-
三井住友信託銀行	0	0	-	0.0	0	0	-	0.0	0	0	-	0.0	0	-
小計(2)	0	0	-	0.0	0	0	-	0.0	0	0	-	0.0	0	-

地方銀行

京都銀行	131	2,013	66.1	27.6	1,841	32,244	84.7	26.2	17,435	278,128	85.0	28.8	3,240	118.0
滋賀銀行	25	311	66.2	4.3	252	3,940	76.3	3.2	1,950	33,395	87.9	3.5	333	43.2
南都銀行	9	172	46.5	2.4	140	2,820	93.8	2.3	1,219	18,268	92.7	1.9	93	63.5
北陸銀行	0	0	0.0	0.0	2	67	29.6	0.1	48	1,025	85.4	0.1	0	-
北國銀行	0	0	-	0.0	0	0	-	0.0	2	37	96.0	0.0	0	-
福井銀行	0	0	-	0.0	1	10	-	0.0	21	475	88.2	0.0	0	0.0
三十三銀行	0	0	-	0.0	0	0	-	0.0	0	0	-	0.0	0	-
関西みらい銀行	1	60	-	0.8	20	503	53.3	0.4	566	10,939	85.6	1.1	35	103.8
池田泉州銀行	0	0	-	0.0	9	337	79.1	0.3	104	1,986	85.4	0.2	35	1,797.8
但馬銀行	0	0	-	0.0	2	50	39.9	0.0	96	1,210	77.0	0.1	8	98.9
小計(10)	166	2,555	65.3	35.0	2,267	39,970	83.3	32.5	21,441	345,464	85.6	35.7	3,744	100.5

第二地方銀行

福邦銀行	0	0	-	0.0	8	130	44.6	0.1	128	1,382	86.2	0.1	8	11.1
徳島大正銀行	1	30	-	0.4	2	45	-	0.0	23	350	87.1	0.0	0	-
小計(2)	1	30	-	0.4	10	175	60.0	0.1	151	1,732	86.3	0.2	8	11.1

(単位:百万円, %)

区分	保証承諾								保証債務残高				代位弁済	
	当月中				年度累計				当月末				年度累計	
	件数	金額	前年比	構成比	件数	金額	前年比	構成比	件数	金額	前年比	構成比	金額	前年比

信用金庫

京都信用金庫	116	2,091	68.0	28.7	1,740	32,581	87.1	26.5	16,315	256,523	91.2	26.5	4,097	78.7
京都中央信用金庫	131	2,187	43.3	30.0	2,159	43,251	70.3	35.1	18,466	296,552	89.2	30.7	6,132	140.4
京都北都信用金庫	19	261	46.1	3.6	344	5,151	75.4	4.2	3,353	38,812	87.5	4.0	341	112.9
中兵庫信用金庫	0	0	-	0.0	5	106	83.8	0.1	92	1,280	88.3	0.1	12	61.5
但馬信用金庫	1	25	62.5	0.3	6	110	107.6	0.1	69	771	90.6	0.1	0	0.0
枚方信用金庫	0	0	0.0	0.0	3	25	10.1	0.0	33	322	60.0	0.0	0	0.0
奈良信用金庫	0	0	-	0.0	0	0	-	0.0	2	7	41.7	0.0	0	-
大和信用金庫	0	0	-	0.0	1	6	-	0.0	2	7	314.5	0.0	0	-
信金中央金庫	0	0	-	0.0	0	0	-	0.0	2	123	100.0	0.0	0	-
小計(9)	267	4,564	52.1	62.5	4,258	81,230	76.5	66.0	38,334	594,399	89.9	61.5	10,582	106.9

信用組合

京滋信用組合	0	0	-	0.0	5	54	72.4	0.0	123	1,462	77.4	0.2	40	600.2
近畿産業信用組合	2	13	433.3	0.2	26	346	116.9	0.3	376	4,385	85.9	0.5	36	201.1
小計(2)	2	13	433.3	0.2	31	400	108.0	0.3	499	5,848	83.6	0.6	76	309.0

保険会社

損害保険ジャパン	0	0	-	0.0	0	0	-	0.0	0	0	-	0.0	0	-
小計(1)	0	0	-	0.0	0	0	-	0.0	0	0	-	0.0	0	-

政府系等

商工組合中央金庫	1	8	-	0.1	7	97	502.7	0.1	41	434	99.5	0.0	0	0.0
農林中央金庫	0	0	-	0.0	0	0	-	0.0	0	0	-	0.0	0	-
日本政策投資銀行	0	0	-	0.0	0	0	-	0.0	0	0	-	0.0	0	-
小計(3)	1	8	-	0.1	7	97	502.7	0.1	41	434	99.5	0.0	0	0.0

協同組合・その他

京都市農協	0	0	-	0.0	0	0	-	0.0	0	0	-	0.0	0	-
京都中央農協	0	0	-	0.0	0	0	-	0.0	0	0	-	0.0	0	-
京都やましろ農協	0	0	-	0.0	0	0	-	0.0	0	0	-	0.0	0	-
京都農協	0	0	-	0.0	0	0	-	0.0	0	0	-	0.0	0	-
京都丹の国農協	0	0	-	0.0	0	0	-	0.0	0	0	-	0.0	0	-
J A 京都信連	0	0	-	0.0	0	0	-	0.0	0	0	-	0.0	0	-
京都府信漁連	0	0	-	0.0	0	0	0.0	0.0	5	43	76.1	0.0	0	-
S B I 新生銀行	0	0	-	0.0	0	0	-	0.0	0	0	-	0.0	0	-
あおぞら銀行	0	0	-	0.0	0	0	-	0.0	0	0	-	0.0	0	-
近畿労働金庫	0	0	-	0.0	0	0	-	0.0	0	0	-	0.0	0	-
小計(10)	0	0	-	0.0	0	0	0.0	0.0	5	43	76.1	0.0	0	-

計(43)	441	7,299	57.4	100.0	6,606	123,062	78.5	100.0	61,400	967,110	88.1	100.0	14,688	102.3
-------	-----	-------	------	-------	-------	---------	------	-------	--------	---------	------	-------	--------	-------

各区分別事業概況 (令和7年1月31日現在)

(単位:百万円, %)

区分	保証承諾								保証債務残高				代位弁済	
	当月中				年度累計				当月末				年度累計	
	件数	金額	前年比	構成比	件数	金額	前年比	構成比	件数	金額	前年比	構成比	金額	前年比

本支所別

本所	277	4,794	58.1	65.7	4,227	82,915	80.4	67.4	42,017	689,054	87.5	71.2	10,745	96.4
山城	109	1,718	55.4	23.5	1,559	26,666	73.5	21.7	11,750	175,965	89.6	18.2	2,658	106.5
南丹	27	389	79.6	5.3	312	4,982	74.7	4.0	2,321	31,099	90.9	3.2	318	496.0
中丹	19	278	53.6	3.8	251	4,413	76.2	3.6	2,860	40,064	89.7	4.1	407	86.5
丹後	9	120	33.5	1.6	257	4,086	83.4	3.3	2,452	30,929	86.4	3.2	562	305.3
計	441	7,299	57.4	100.0	6,606	123,062	78.5	100.0	61,400	967,110	88.1	100.0	14,688	102.3

市町村別

京都市	260	4,515	58.2	61.9	3,910	78,113	81.2	63.5	39,872	660,129	87.3	68.3	10,422	96.8
向日市	9	119	61.7	1.6	125	1,997	94.4	1.6	852	11,820	94.2	1.2	177	186.0
長岡京市	5	146	74.7	2.0	159	2,323	63.5	1.9	1,185	16,811	91.3	1.7	115	58.4
大山崎町	2	9	12.5	0.1	22	335	56.7	0.3	160	1,854	89.8	0.2	6	155.8
宇治市	50	864	68.6	11.8	636	10,655	78.1	8.7	4,516	61,730	89.2	6.4	1,334	164.4
城陽市	16	151	35.9	2.1	192	2,836	61.7	2.3	1,592	22,385	89.4	2.3	371	411.5
八幡市	3	25	5.9	0.3	137	3,057	74.8	2.5	1,210	22,699	90.1	2.3	355	42.1
京田辺市	6	104	46.5	1.4	151	2,114	63.0	1.7	1,196	15,988	88.0	1.7	229	145.5
木津川市	8	154	96.0	2.1	127	2,172	80.9	1.8	901	12,253	91.8	1.3	74	28.0
久御山町	18	277	67.9	3.8	187	3,593	66.3	2.9	1,200	23,561	89.0	2.4	312	80.7
井手町	2	90	112.5	1.2	19	645	89.3	0.5	204	3,949	91.5	0.4	6	-
宇治田原町	4	24	119.5	0.3	43	541	103.3	0.4	286	3,960	86.1	0.4	90	579.9
笠置町	1	12	-	0.2	3	32	177.8	0.0	14	108	99.2	0.0	0	-
和束町	0	0	-	0.0	8	133	63.2	0.1	78	1,078	87.3	0.1	0	-
精華町	2	22	15.2	0.3	65	1,027	79.9	0.8	517	7,174	94.6	0.7	24	129.4
南山城村	0	0	-	0.0	3	16	-	0.0	17	137	67.0	0.0	0	-
亀岡市	20	337	102.5	4.6	234	4,007	80.8	3.3	1,501	20,502	91.3	2.1	84	178.9
南丹市	6	23	27.6	0.3	68	830	67.8	0.7	550	6,935	91.3	0.7	122	713.1
京丹波町	1	30	38.1	0.4	9	138	27.1	0.1	228	2,963	84.5	0.3	0	-
福知山市	2	70	31.3	1.0	71	1,348	76.4	1.1	1,088	15,320	87.9	1.6	90	83.2
綾部市	6	65	286.7	0.9	42	741	118.3	0.6	465	6,897	94.0	0.7	3	-
舞鶴市	11	143	52.7	2.0	138	2,325	66.3	1.9	1,312	17,814	89.5	1.8	313	86.7
宮津市	1	7	11.1	0.1	45	793	77.8	0.6	503	6,363	87.1	0.7	144	275.6
京丹後市	8	113	75.4	1.5	134	2,164	71.1	1.8	1,448	18,573	85.5	1.9	272	505.2
伊根町	0	0	-	0.0	5	44	103.5	0.0	42	509	90.2	0.1	0	-
与謝野町	0	0	0.0	0.0	73	1,084	117.6	0.9	463	5,600	89.9	0.6	145	186.7
計	441	7,299	57.4	100.0	6,606	123,062	78.5	100.0	61,400	967,110	88.1	100.0	14,688	102.3

- (注) 1. 本表においては、四捨五入のため、各項目の合計は必ずしも合計欄の数値に一致せず、また各項目の構成比の合計は必ずしも100にならない。
 2. 前年比は前年同期比
 3. 金融機関本支店の前年比については、統廃合等により実態に即さないときは「-」を表示。
 4. 比率は、9,999.9を超えるときは「>>>」、計算不能(分母が0以下)のときは「-」を表示。

(単位:百万円, %)

区分	保証承諾								保証債務残高				代位弁済	
	当月中				年度累計				当月末				年度累計	
	件数	金額	前年比	構成比	件数	金額	前年比	構成比	件数	金額	前年比	構成比	金額	前年比

制度別

行政融資制度	一 般	102	1,827	136.3	25.0	1,208	21,390	119.7	17.4	4,431	63,835	99.7	6.6	1,852	130.4
	小規模企業おうえん	112	558	114.5	7.7	1,421	7,328	117.3	6.0	5,785	21,521	111.0	2.2	240	81.2
	あんしん借換緊急枠 (経営力強化保証除く)	4	111	52.5	1.5	59	1,251	87.6	1.0	882	10,475	78.6	1.1	322	81.6
	あんしん借換 セーフティネット枠	0	0	0.0	0.0	33	672	241.3	0.5	1,763	32,445	84.2	3.4	1,937	88.6
	開業・経営承継	15	82	129.8	1.1	203	1,143	74.3	0.9	1,264	6,194	103.4	0.6	84	119.8
	再生支援(長期)	0	0	-	0.0	1	41	13.9	0.0	812	31,193	84.8	3.2	957	88.4
	新型コロナウイルス対応緊急	1	41	1,350.0	0.6	9	235	63.5	0.2	309	7,131	74.4	0.7	249	116.2
	災害対策	0	0	-	0.0	2	56	24.0	0.0	1,077	25,082	77.5	2.6	696	106.2
	あんしん借換危機関連枠	0	0	-	0.0	0	0	-	0.0	795	19,383	80.5	2.0	439	97.4
	新型コロナウイルス感染症対応	0	0	-	0.0	0	0	-	0.0	26,640	403,954	72.5	41.8	4,759	104.9
	伴走支援型 経営改善おうえん資金	0	0	0.0	0.0	1,726	46,807	52.5	38.0	8,549	189,883	130.6	19.6	1,757	308.2
	中小企業下支え資金 (感染症対応型)	10	310	128.1	4.3	35	1,405	180.7	1.1	84	2,991	182.1	0.3	0	-
	その他	48	518	66.8	7.1	601	6,579	90.4	5.3	2,591	20,984	99.5	2.2	241	136.8
小計	292	3,448	37.3	47.2	5,298	86,906	69.3	70.6	54,982	835,072	86.2	86.3	13,533	112.3	
一般・協会制度	特定社債	3	120	55.6	1.6	23	1,320	60.0	1.1	368	17,344	89.0	1.8	0	-
	普通保証	10	178	97.6	2.4	109	1,678	73.7	1.4	642	8,199	92.4	0.8	101	19.9
	提携保証	70	1,833	82.6	25.1	716	21,847	109.0	17.8	3,848	79,349	105.8	8.2	621	54.2
	その他	66	1,720	199.3	23.6	460	11,311	164.9	9.2	1,560	27,146	105.9	2.8	433	66.1
小計	149	3,851	110.6	52.8	1,308	36,156	115.2	29.4	6,418	132,038	102.4	13.7	1,155	50.0	
計	441	7,299	57.4	100.0	6,606	123,062	78.5	100.0	61,400	967,110	88.1	100.0	14,688	102.3	
経営安定関連	9	331	6.6	4.5	1,441	41,118	55.6	33.4	23,708	396,269	91.5	41.0	7,160	112.8	
危機関連	0	0	-	0.0	0	0	-	0.0	14,618	269,512	72.4	27.9	3,186	106.5	

業種別

製造業	食料品	8	188	103.3	2.6	103	2,652	73.6	2.2	1,214	26,867	88.8	2.8	811	85.6
	繊維品	13	211	63.1	2.9	135	2,843	71.2	2.3	1,465	23,291	85.7	2.4	313	702.7
	木材・家具	2	15	150.0	0.2	48	965	76.2	0.8	522	8,070	89.4	0.8	50	44.4
	紙	1	5	7.4	0.1	18	362	56.2	0.3	220	4,154	75.9	0.4	128	-
	印刷・製本	6	150	126.7	2.0	74	1,733	78.0	1.4	918	17,329	85.3	1.8	538	71.2
	化学	0	0	0.0	0.0	2	63	23.9	0.1	173	4,107	87.5	0.4	16	5.8
	ゴム・プラスチック	1	20	12.0	0.3	51	1,276	70.7	1.0	489	10,987	87.5	1.1	249	917.8
	皮革	1	10	33.3	0.1	8	205	93.6	0.2	89	1,349	97.8	0.1	0	0.0
	窯業	0	0	-	0.0	21	322	68.4	0.3	224	3,473	81.2	0.4	17	-
	機械・金属	27	383	46.5	5.2	423	9,534	72.4	7.7	3,686	73,948	86.8	7.6	965	176.1
	その他	15	178	52.6	2.4	236	3,469	71.4	2.8	2,023	27,166	88.6	2.8	125	25.0
小計	74	1,160	55.2	15.9	1,119	23,425	72.1	19.0	11,023	200,741	86.9	20.8	3,212	96.2	
非製造業	建設	118	2,055	67.7	28.2	1,645	31,354	83.9	25.5	12,863	196,518	88.4	20.3	3,682	202.0
	卸売	41	956	40.6	13.1	726	17,517	73.8	14.2	7,275	144,494	87.0	14.9	2,103	83.6
	小売	52	749	44.5	10.3	855	15,268	78.8	12.4	7,853	119,197	90.5	12.3	1,739	74.8
	飲食店	19	127	21.5	1.7	528	7,318	86.6	5.9	5,573	68,805	87.7	7.1	1,112	111.2
	運送・倉庫	20	387	70.7	5.3	209	4,826	63.9	3.9	1,748	36,081	89.3	3.7	730	71.0
	サービス	99	1,627	94.2	22.3	1,239	18,426	87.3	15.0	11,443	149,646	88.8	15.5	1,881	83.3
	不動産	16	230	39.7	3.2	253	4,615	77.8	3.8	3,287	47,944	86.3	5.0	180	564.2
その他	2	8	6.8	0.1	32	313	44.2	0.3	335	3,685	85.7	0.4	49	129.8	
小計	367	6,139	57.8	84.1	5,487	99,638	80.2	81.0	50,377	766,370	88.4	79.2	11,476	104.1	
計	441	7,299	57.4	100.0	6,606	123,062	78.5	100.0	61,400	967,110	88.1	100.0	14,688	102.3	

本所

〒600-8009 京都市下京区四条通室町東入函谷鉾町78番地
京都経済センター5階

業務区域 京都市、向日市、長岡京市、乙訓郡

	電話	FAX
保証統括課	(075)354-1011	(075)354-1061
企業発展課	(075)354-1012	(075)354-1062
企業支援課	(075)354-1013	(075)354-1063
経営支援課	(075)354-1015	(075)354-1065
再生支援課		
調整支援課	(075)354-1016	
管理統括課	(075)354-1031	(075)354-1038
管理第一課・第二課		
総務課(経営監査・コンプライアンス室)	(075)354-1021	(075)354-1028
人事課	(075)354-1022	(075)354-1028
情報企画課	(075)354-1023	(075)354-1029

■専用相談窓口

	電話
事業承継サポートデスク	(075)354-1018
海外展開サポートデスク	(075)354-1019
創業サポートデスク	(075)354-1020



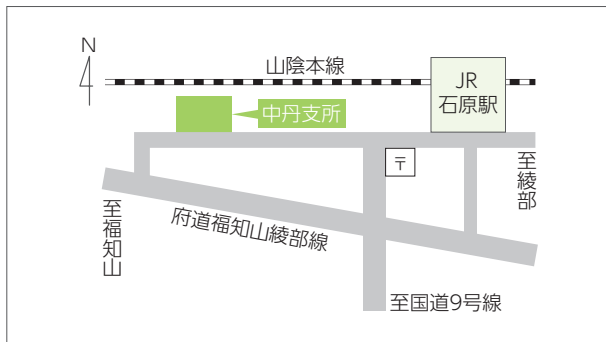
山城支所

〒611-0033 宇治市大久保町上ノ山37番地の3

業務区域 宇治市、城陽市、八幡市、京田辺市、木津川市、相楽郡、綴喜郡、久世郡

電話 (0774)43-8822(保証関係) (0774)43-8823(管理関係)

FAX (0774)43-8899(保証関係) (0774)43-8824(管理関係)



中丹支所

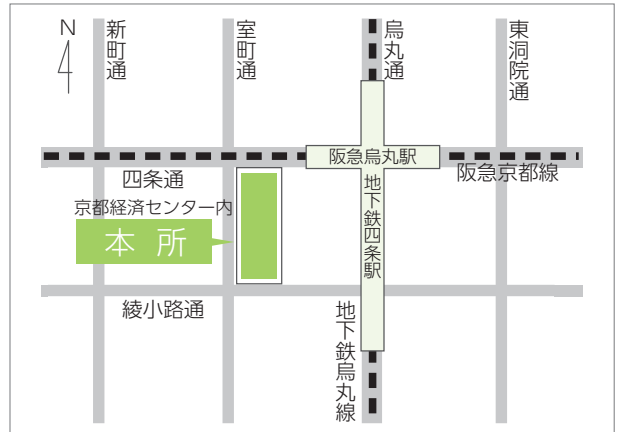
〒620-0804 福知山市石原2丁目24番地

業務区域 福知山市、綾部市、舞鶴市

電話 (0773)27-6156 FAX (0773)27-6158

お役立ち情報を公式LINEにて随時配信中!ぜひ、友だち登録をお願いします!

ID: @cgc-kyoto



南丹支所

〒621-0052 亀岡市千代川町千原2丁目6番11号

業務区域 亀岡市、南丹市、船井郡

電話 (0771)22-1041 FAX (0771)22-6737



丹後支所

〒629-2503 京丹後市大宮町周枳2226番地3

業務区域 宮津市、京丹後市、与謝郡

電話 (0772)68-0601 FAX (0772)68-0613

あなたの企業の一員に
京都信用保証協会

京都信用保証協会は持続可能な開発目標(SDGs)を支援しています。



<https://kyosinpo.or.jp/>



表紙イラスト

長岡中央商店街振興組合(長岡京市)

阪急長岡天神の駅前、東西800mに及び、長岡京市の中でも最大規模の商店街です。「アゼリア通り」と呼ばれて市民にも親しまれ、買い物客や通勤者、観光客など日中は多くの人々の往来で賑わっています。