

保証月報

March

3

令和6年度



本町繁栄会(南丹市)

嵯峨美術短期大学 専攻科 デザイン専攻 高橋 暁里さん

Information

- 協調支援型特別保証制度の創設
- 経営支援事例集を作成しました
- 事業再生計画実施関連保証(経営改善・再生支援強化型)制度の創設
- ノベルティ「やさいあられ」を製作しました

あなたの企業の一員に
 京都信用保証協会



協調支援型特別保証制度の創設

原材料価格の高騰、物価高、人手不足等の影響を受ける中小企業者に対し、金融機関のプロパー融資と保証付き融資を組み合わせること等により金融仲介機能の一層の強化を図るため、協調支援型特別保証制度を令和7年3月14日付で創設します。

1 制度概要

申込資格要件	次のいずれかを満たすもの ① 申込金融機関から本制度による融資の実行と原則同時に本保証付き融資額の1割以上(融資期間12か月以上)のプロパー融資を受けるもの ② 申込金融機関の支援を受けつつ、自ら経営行動計画の策定並びに計画の実行及び進捗の報告を行うもの
融資限度額	2億8,000万円(組合の場合は4億8,000万円)
資金使途	運転資金・設備資金
返済方法	10年以内(必要に応じ3年以内の据置可) 原則として元金均等月賦返済(1年以内に関り一括返済可)
融資利率	金融機関所定利率
担保	必要に応じて徴求
保証人	必要となる場合がある
保証料率	申込資格要件①の場合【表1】、②の場合【表2】を適用
必要書類	・申込人資格要件申告書兼誓約書 ・経営行動計画書(申込資格要件②の場合のみ)
取扱期間	令和7年3月14日から令和10年3月31日までに申込受付したもの

2 保証料補助

適用される保証料率に応じて、各補助区分欄に掲げる料率に相当する額を国が補助します。

【表1】

区分	①	②	③	④	⑤	⑥	⑦	⑧	⑨
料率(%)	1.90	1.75	1.55	1.35	1.15	1.00	0.80	0.60	0.45
補助(%)	0.95	0.87	0.77	0.67	0.57	0.50	0.40	0.30	0.22
事業者負担(%)	0.95	0.88	0.78	0.68	0.58	0.50	0.40	0.30	0.23

※ 令和7年3月14日から令和8年3月31日までの補助率です。(令和8年4月1日以降は補助率が異なります。)

※ 条件変更に伴い追加して生じる保証料については国の補助の対象外となります。

【表2】

区分	①	②	③	④	⑤	⑥	⑦	⑧	⑨
料率(%)	1.90	1.75	1.55	1.35	1.15	1.00	0.80	0.60	0.45
補助(%)	0.47	0.43	0.38	0.33	0.28	0.25	0.20	0.15	0.11
事業者負担(%)	1.43	1.32	1.17	1.02	0.87	0.75	0.60	0.45	0.34

※ 条件変更に伴い追加して生じる保証料については国の補助の対象外となります。

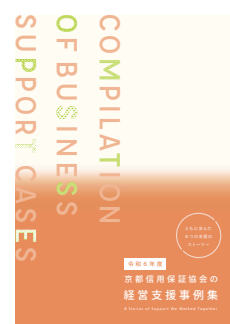
経営支援事例集を作成しました

当協会では、事業者にとって信頼できる伴走者として、中小企業者の皆様に寄り添い、新たな事業展開による成長を支援しています。昨年度に引き続き、当協会の経営支援を取りまとめた「経営支援事例集」を作成しました。

当協会ホームページからもご覧いただけます。

● ホームページアドレス

<https://kyosinpo.or.jp/assistance/casestudy/>



事業再生計画実施関連保証(経営改善・再生支援強化型)制度の創設

早期の事業再生に向けた取組みを促し、事業再生の計画等に従って事業再生を行う中小企業者の資金調達を支援することにより、中小企業者の事業再生の着実な進捗を図るため、事業再生計画実施関連保証(経営改善・再生支援強化型)制度を令和7年3月14日付で創設します。

制度概要

申込資格要件	次のいずれかの機関・手続きによって作成された計画に従って事業再生を行い、金融機関に対して計画の実行及び進捗の報告を行う中小企業者 ① 中小企業基盤整備機構 ② 認定支援機関(中小企業活性化協議会・産業復興相談センター) ③ 特定認証紛争解決手続 ④ 整理回収機構 ⑤ 地域経済活性化支援機構 ⑥ 東日本大震災事業者再生支援機構 ⑦ 私的整理に関するガイドライン ⑧ 自然災害による被災者の債務整理に関するガイドライン(「自然災害による被災者の債務整理に関するガイドライン」を新型コロナウイルス感染症に適用する場合の特則を含む。) ⑨ 中小企業の事業再生等に関するガイドラインに基づき成立した事業再生計画 ⑩ 中小企業基盤整備機構が出資を行った投資事業有限責任組合 ⑪ 経営サポート会議 ⑫ 認定経営革新等支援機関(経営改善計画策定支援事業の利用に限る。)
融資限度額	2億8,000万円(組合の場合は4億8,000万円)
資金使途	運転資金・設備資金
返済方法	15年以内(必要に応じ3年以内の据置可) 原則として元金均等月賦返済(1年以内に限り一括返済可)
融資利率	金融機関所定利率
担保	必要に応じて徴求
保証人	必要となる場合がある(経営者保証免除対応確認書を提出した場合は不要)
保証料率	0.3%(※)
必要書類	・資格要件に規定する計画書 ・経営者保証免除対応確認書(経保免除対応を適用する場合)
取扱期間	令和7年3月14日から令和8年3月31日までに申込受付したもの

(※) 国の保証料補助による申込中小企業者の実質負担率。但し、当初保証料率のみが補助対象であり、保証期間延長等の条件変更時には0.8%~1.0%(経営者保証免除対応の場合は1.0%~1.2%)の料率をもとに所定の条件変更保証料を負担いただく必要があります。

ノベルティ「やさいあられ」を製作しました

この度、広報活動の一環として、新たにノベルティグッズ「やさいあられ」を製作しました。パッケージデザインは、当協会のイメージキャラクター「いく姫」「もり丸」を使用し、京都の伝統的工芸品である西陣織をイメージしたデザインとなっています。

「じゃがバター」
「ごぼうサラダ」
「とまと」
「九条ねぎみそ」
の4種類入りです。



令和7年

2月の保証状況



動向

保証承諾

544件
 (前年同期比 72.1%) ↓

89億円
 (前年同期比 56.1%) ↓

保証債務残高

61,332件
 (前年同期比 96.0%) ↓

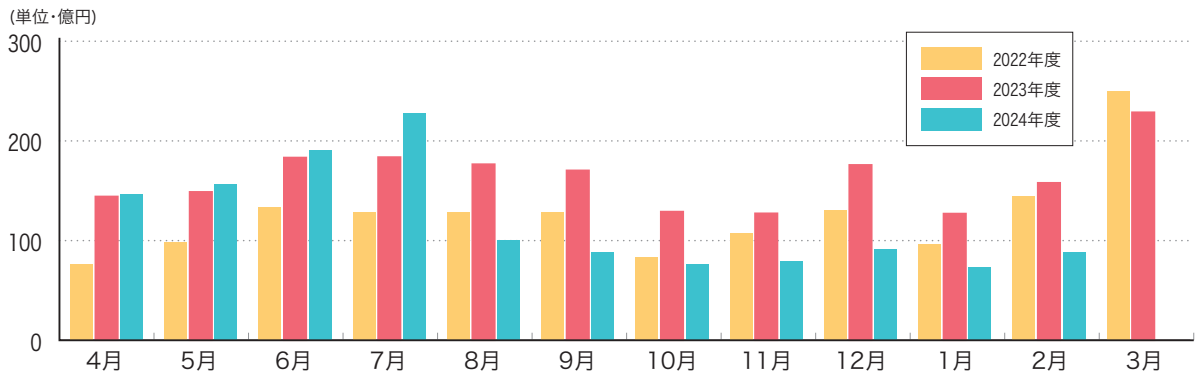
9,592億円
 (前年同期比 88.2%) ↓

代位弁済

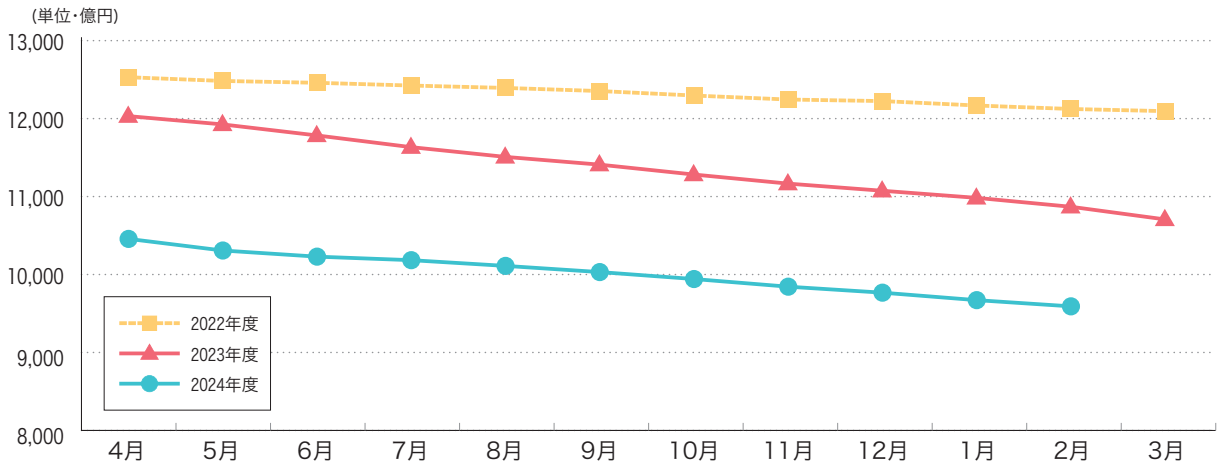
72件
 (前年同期比 122.0%) ↑

13億円
 (前年同期比 107.7%) ↑

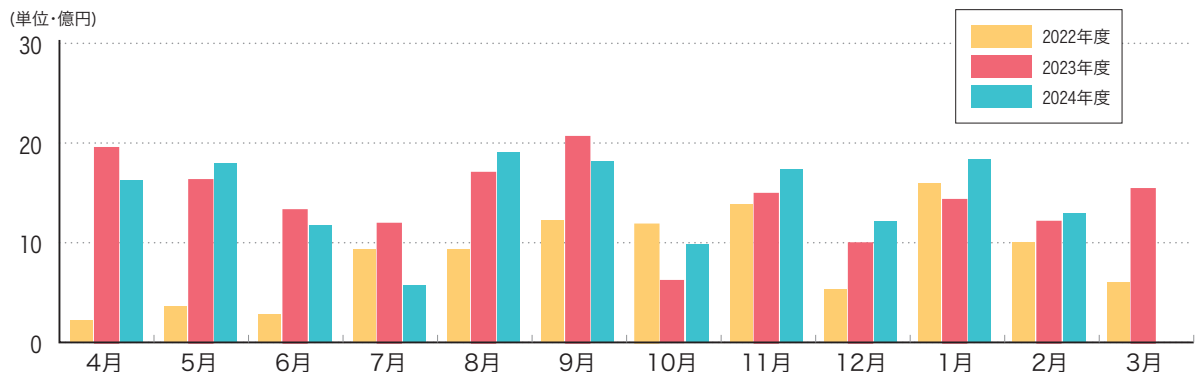
保証承諾額の推移



保証債務残高の推移



代位弁済額の推移



月別事業概況 (令和7年2月28日現在)

月別	件数	金額	前年度比	
			件数	金額
4月	720	14,684	100.0	101.7
5月	770	15,618	98.6	104.8
6月	936	19,055	94.8	103.9
7月	1,069	22,820	122.9	124.1
8月	593	10,075	66.6	57.0
9月	603	8,884	68.7	52.1
10月	471	7,647	69.7	59.2
11月	480	7,890	70.7	61.9
12月	523	9,090	58.6	51.6
1月	441	7,299	72.1	57.4
2月	544	8,867	72.1	56.1
3月				
月末累計	7,150	131,930	81.8	76.4

月別	件数	金額	前年度比	
			件数	金額
4月	62,641	1,045,671	92.1	86.9
5月	62,266	1,030,784	92.0	86.4
6月	62,069	1,022,915	92.5	86.8
7月	61,939	1,018,388	93.2	87.5
8月	61,838	1,011,050	93.8	87.9
9月	61,809	1,003,129	94.2	87.9
10月	61,773	994,197	94.8	88.1
11月	61,632	984,389	95.1	88.2
12月	61,527	976,707	95.4	88.2
1月	61,400	967,110	95.6	88.1
2月	61,332	959,162	96.0	88.2
3月				

月別	件数	金額	前年度比	
			件数	金額
4月	106	1,626	107.1	83.5
5月	79	1,799	103.9	110.7
6月	75	1,178	133.9	89.0
7月	49	573	71.0	48.3
8月	113	1,911	92.6	112.5
9月	109	1,822	93.2	88.5
10月	73	990	143.1	159.9
11月	93	1,738	122.4	116.8
12月	81	1,212	120.9	122.3
1月	96	1,840	112.9	129.0
2月	72	1,299	122.0	107.7
3月				
月末累計	946	15,987	107.9	102.7

月別	件数	金額	前年度比	
			件数	金額
4月	18	270	128.6	79.0
5月	18	368	163.6	82.1
6月	13	274	54.2	131.1
7月	18	284	112.5	158.6
8月	15	274	93.8	128.8
9月	10	209	125.0	100.4
10月	15	238	65.2	128.6
11月	17	339	121.4	222.3
12月	16	278	88.9	84.6
1月	12	145	100.0	85.7
2月	10	243	71.4	194.0
3月				
月末累計	162	2,923	95.3	114.2

金融機関別事業概況 (令和7年2月28日現在)

(単位:百万円, %)

区分	保証承諾								保証債務残高				代位弁済	
	当月中				年度累計				当月末				年度累計	
	件数	金額	前年比	構成比	件数	金額	前年比	構成比	件数	金額	前年比	構成比	金額	前年比

都市銀行

みずほ銀行	2	40	-	0.4	6	157	46.6	0.1	139	2,328	74.1	0.2	4	12.5
三菱UFJ銀行	1	71	142.0	0.8	16	408	64.4	0.3	266	4,641	79.4	0.5	77	20.6
三井住友銀行	1	30	32.6	0.3	11	592	220.9	0.4	297	6,242	79.5	0.7	171	78.2
りそな銀行	0	0	-	0.0	4	174	23.0	0.1	216	5,669	81.8	0.6	38	314.2
小計(4)	4	141	98.9	1.6	37	1,330	66.7	1.0	918	18,880	79.5	2.0	290	45.6

信託銀行

みずほ信託銀行	0	0	-	0.0	0	0	-	0.0	0	0	-	0.0	0	-
三井住友信託銀行	0	0	-	0.0	0	0	-	0.0	0	0	-	0.0	0	-
小計(2)	0	0	-	0.0	0	0	-	0.0	0	0	-	0.0	0	-

地方銀行

京都銀行	172	2,371	47.9	26.7	2,013	34,616	80.4	26.2	17,416	275,684	85.1	28.7	3,692	127.5
滋賀銀行	26	438	95.5	4.9	278	4,377	77.9	3.3	1,952	33,280	88.0	3.5	338	43.8
南都銀行	13	299	80.0	3.4	153	3,118	92.3	2.4	1,223	18,260	93.2	1.9	99	67.1
北陸銀行	0	0	-	0.0	2	67	29.6	0.1	48	1,012	83.2	0.1	0	-
北國銀行	0	0	-	0.0	0	0	-	0.0	2	37	95.9	0.0	0	-
福井銀行	0	0	-	0.0	1	10	-	0.0	21	470	87.7	0.0	0	0.0
三十三銀行	0	0	-	0.0	0	0	-	0.0	0	0	-	0.0	0	-
関西みらい銀行	1	57	-	0.6	21	560	59.3	0.4	565	10,878	86.2	1.1	35	103.8
池田泉州銀行	1	20	200.0	0.2	10	357	81.9	0.3	102	1,953	87.5	0.2	35	1,797.8
但馬銀行	0	0	-	0.0	2	50	39.9	0.0	94	1,175	77.2	0.1	8	98.9
小計(10)	213	3,185	55.0	35.9	2,480	43,155	80.3	32.7	21,423	342,750	85.8	35.7	4,206	108.6

第二地方銀行

福邦銀行	2	73	365.0	0.8	10	203	65.2	0.2	128	1,394	88.5	0.1	8	11.1
徳島大正銀行	0	0	-	0.0	2	45	-	0.0	23	348	86.7	0.0	0	-
小計(2)	2	73	365.0	0.8	12	248	79.6	0.2	151	1,742	88.2	0.2	8	11.1

(単位:百万円, %)

区分	保証承諾								保証債務残高				代位弁済	
	当月中				年度累計				当月末				年度累計	
	件数	金額	前年比	構成比	件数	金額	前年比	構成比	件数	金額	前年比	構成比	金額	前年比

信用金庫

京都信用金庫	138	2,256	66.2	25.4	1,878	34,837	85.3	26.4	16,323	254,885	91.4	26.6	4,333	75.3
京都中央信用金庫	151	2,742	47.4	30.9	2,310	45,993	68.3	34.9	18,436	293,848	89.3	30.6	6,527	140.2
京都北都信用金庫	35	466	80.8	5.3	379	5,618	75.8	4.3	3,337	38,293	87.5	4.0	535	177.3
中兵庫信用金庫	0	0	-	0.0	5	106	83.8	0.1	91	1,261	88.5	0.1	12	61.5
但馬信用金庫	0	0	0.0	0.0	6	110	77.3	0.1	70	785	91.3	0.1	0	0.0
枚方信用金庫	0	0	0.0	0.0	3	25	9.3	0.0	32	319	82.0	0.0	0	0.0
奈良信用金庫	0	0	-	0.0	0	0	-	0.0	2	7	41.5	0.0	0	-
大和信用金庫	0	0	-	0.0	1	6	-	0.0	2	7	355.8	0.0	0	-
信金中央金庫	0	0	-	0.0	0	0	-	0.0	2	123	100.0	0.0	0	-
小計(9)	324	5,464	55.6	61.6	4,582	86,695	74.7	65.7	38,295	589,529	90.1	61.5	11,408	104.6

信用組合

京滋信用組合	1	5	20.8	0.1	6	59	59.8	0.0	122	1,439	78.6	0.2	40	600.2
近畿産業信用組合	0	0	0.0	0.0	26	346	115.0	0.3	376	4,341	87.5	0.5	36	74.9
小計(2)	1	5	17.2	0.1	32	405	101.4	0.3	498	5,780	85.1	0.6	76	138.5

保険会社

損害保険ジャパン	0	0	-	0.0	0	0	-	0.0	0	0	-	0.0	0	-
小計(1)	0	0	-	0.0	0	0	-	0.0	0	0	-	0.0	0	-

政府系等

商工組合中央金庫	0	0	-	0.0	7	97	502.7	0.1	42	440	107.0	0.0	0	0.0
農林中央金庫	0	0	-	0.0	0	0	-	0.0	0	0	-	0.0	0	-
日本政策投資銀行	0	0	-	0.0	0	0	-	0.0	0	0	-	0.0	0	-
小計(3)	0	0	-	0.0	7	97	502.7	0.1	42	440	107.0	0.0	0	0.0

協同組合・その他

京都市農協	0	0	-	0.0	0	0	-	0.0	0	0	-	0.0	0	-
京都中央農協	0	0	-	0.0	0	0	-	0.0	0	0	-	0.0	0	-
京都やましろ農協	0	0	-	0.0	0	0	-	0.0	0	0	-	0.0	0	-
京都農協	0	0	-	0.0	0	0	-	0.0	0	0	-	0.0	0	-
京都丹の国農協	0	0	-	0.0	0	0	-	0.0	0	0	-	0.0	0	-
J A 京都信連	0	0	-	0.0	0	0	-	0.0	0	0	-	0.0	0	-
京都府信漁連	0	0	-	0.0	0	0	0.0	0.0	5	41	75.7	0.0	0	-
S B I 新生銀行	0	0	-	0.0	0	0	-	0.0	0	0	-	0.0	0	-
あおぞら銀行	0	0	-	0.0	0	0	-	0.0	0	0	-	0.0	0	-
近畿労働金庫	0	0	-	0.0	0	0	-	0.0	0	0	-	0.0	0	-
小計(10)	0	0	-	0.0	0	0	0.0	0.0	5	41	75.7	0.0	0	-

計(43)	544	8,867	56.1	100.0	7,150	131,930	76.4	100.0	61,332	959,162	88.2	100.0	15,987	102.7
-------	-----	-------	------	-------	-------	---------	------	-------	--------	---------	------	-------	--------	-------

各区分別事業概況 (令和7年2月28日現在)

(単位:百万円, %)

区分	保証承諾								保証債務残高				代位弁済	
	当月中				年度累計				当月末				年度累計	
	件数	金額	前年比	構成比	件数	金額	前年比	構成比	件数	金額	前年比	構成比	金額	前年比

本支所別

本所	340	5,727	52.6	64.6	4,567	88,642	77.7	67.2	41,953	683,270	87.7	71.2	11,476	97.1
山城	130	1,970	59.5	22.2	1,689	28,636	72.4	21.7	11,768	174,932	90.0	18.2	2,722	92.0
南丹	24	508	118.2	5.7	336	5,490	77.3	4.2	2,327	30,922	90.7	3.2	494	587.2
中丹	31	429	60.6	4.8	282	4,842	74.5	3.7	2,839	39,431	89.1	4.1	732	153.2
丹後	19	233	48.7	2.6	276	4,319	80.3	3.3	2,445	30,607	86.5	3.2	564	252.0
計	544	8,867	56.1	100.0	7,150	131,930	76.4	100.0	61,332	959,162	88.2	100.0	15,987	102.7

市町村別

京都市	304	5,283	51.2	59.6	4,214	83,396	78.3	63.2	39,801	654,436	87.5	68.2	11,154	97.5
向日市	12	132	69.1	1.5	137	2,129	92.4	1.6	858	11,810	95.1	1.2	177	186.0
長岡京市	21	288	89.5	3.2	180	2,611	65.6	2.0	1,185	16,708	91.1	1.7	115	58.4
大山崎町	2	15	-	0.2	24	349	59.2	0.3	163	1,851	90.2	0.2	6	155.8
宇治市	59	798	78.1	9.0	695	11,453	78.1	8.7	4,519	61,515	89.9	6.4	1,396	172.1
城陽市	9	222	39.8	2.5	201	3,058	59.4	2.3	1,591	22,234	89.2	2.3	372	413.5
八幡市	10	180	26.9	2.0	147	3,237	68.1	2.5	1,209	22,509	91.3	2.3	355	30.4
京田辺市	14	170	71.4	1.9	165	2,284	63.6	1.7	1,197	15,876	88.8	1.7	229	78.5
木津川市	11	189	60.4	2.1	138	2,361	78.7	1.8	907	12,246	92.8	1.3	74	28.0
久御山町	18	278	68.2	3.1	205	3,872	66.4	2.9	1,205	23,323	88.2	2.4	312	80.7
井手町	0	0	0.0	0.0	19	645	82.8	0.5	204	3,894	91.6	0.4	6	-
宇治田原町	5	60	929.7	0.7	48	601	113.3	0.5	287	3,942	87.1	0.4	90	579.9
笠置町	0	0	-	0.0	3	32	177.8	0.0	15	118	110.2	0.0	0	-
和束町	1	7	-	0.1	9	140	66.4	0.1	77	1,068	89.8	0.1	0	-
精華町	4	74	116.2	0.8	69	1,101	81.6	0.8	518	7,116	93.9	0.7	24	129.4
南山城村	0	0	-	0.0	3	16	-	0.0	17	136	66.7	0.0	0	-
亀岡市	14	207	75.8	2.3	248	4,214	80.5	3.2	1,504	20,391	91.2	2.1	260	553.6
南丹市	5	94	116.8	1.1	73	924	70.8	0.7	555	6,898	91.4	0.7	122	338.9
京丹波町	5	207	272.1	2.3	14	344	59.1	0.3	228	2,970	85.4	0.3	0	-
福知山市	4	26	13.2	0.3	75	1,374	70.1	1.0	1,078	15,178	88.1	1.6	110	101.4
綾部市	3	17	51.2	0.2	45	758	114.9	0.6	460	6,601	90.5	0.7	162	-
舞鶴市	24	386	76.8	4.4	162	2,711	67.6	2.1	1,305	17,620	89.5	1.8	460	124.5
宮津市	3	37	50.3	0.4	48	830	75.9	0.6	499	6,328	87.6	0.7	144	156.7
京丹後市	7	37	14.4	0.4	141	2,202	66.6	1.7	1,449	18,388	85.4	1.9	274	509.2
伊根町	0	0	-	0.0	5	44	103.5	0.0	42	504	90.1	0.1	0	-
与謝野町	9	159	108.4	1.8	82	1,244	116.3	0.9	459	5,503	90.2	0.6	145	186.7
計	544	8,867	56.1	100.0	7,150	131,930	76.4	100.0	61,332	959,162	88.2	100.0	15,987	102.7

- (注) 1. 本表においては、四捨五入のため、各項目の合計は必ずしも合計欄の数値に一致せず、また各項目の構成比の合計は必ずしも100にならない。
 2. 前年比は前年同期比
 3. 金融機関本支店の前年比については、統廃合等により実態に即さないときは「-」を表示。
 4. 比率は、9,999.9を超えるときは「>>>」、計算不能(分母が0以下)のときは「-」を表示。

(単位:百万円, %)

区分	保証承諾								保証債務残高				代位弁済	
	当月中				年度累計				当月末				年度累計	
	件数	金額	前年比	構成比	件数	金額	前年比	構成比	件数	金額	前年比	構成比	金額	前年比

制度別

行政融資制度	一 般	124	2,430	115.9	27.4	1,332	23,820	119.3	18.1	4,457	64,041	100.8	6.7	2,173	140.2
	小規模企業おうえん	153	831	148.6	9.4	1,574	8,159	119.9	6.2	5,824	21,643	111.6	2.3	246	78.7
	あんしん借換緊急枠 (経営力強化保証除く)	3	28	68.3	0.3	62	1,279	87.1	1.0	874	10,305	79.5	1.1	349	83.7
	あんしん借換 セーフティネット枠	1	63	233.3	0.7	34	735	240.6	0.6	1,742	31,920	83.9	3.3	2,130	92.4
	開業・経営承継	23	185	124.9	2.1	226	1,327	78.7	1.0	1,277	6,252	104.0	0.7	87	125.4
	再生支援(長期)	0	0	-	0.0	1	41	13.9	0.0	810	30,907	85.7	3.2	957	77.3
	新型コロナウイルス対応緊急	1	57	-	0.6	10	292	78.9	0.2	306	6,992	74.4	0.7	299	106.1
	災害対策	0	0	-	0.0	2	56	24.0	0.0	1,072	24,667	77.5	2.6	755	112.1
	あんしん借換危機関連枠	0	0	-	0.0	0	0	-	0.0	791	19,098	80.5	2.0	464	93.4
	新型コロナウイルス感染症対応	0	0	-	0.0	0	0	-	0.0	26,527	398,079	73.2	41.5	5,188	106.9
	伴走支援型 経営改善おうえん資金	0	0	0.0	0.0	1,726	46,807	48.2	35.5	8,514	188,156	125.3	19.6	1,833	282.1
	中小企業下支え資金 (感染症対応型)	1	67	114.8	0.8	36	1,471	176.1	1.1	88	3,191	176.7	0.3	0	-
	その他	69	741	84.3	8.4	670	7,320	89.7	5.5	2,602	20,968	99.6	2.2	283	160.5
小計	375	4,402	37.2	49.6	5,673	91,308	66.5	69.2	54,884	826,218	86.3	86.1	14,765	113.4	
一般・協会制度	特定社債	0	0	0.0	0.0	23	1,320	51.6	1.0	363	17,145	88.3	1.8	0	-
	普通保証	7	56	27.4	0.6	116	1,734	69.9	1.3	638	8,110	92.3	0.8	115	20.0
	提携保証	83	2,215	85.1	25.0	799	24,062	106.3	18.2	3,871	79,470	105.2	8.3	643	53.3
	その他	79	2,195	274.9	24.8	539	13,506	176.3	10.2	1,576	28,219	110.5	2.9	464	61.2
小計	169	4,466	112.6	50.4	1,477	40,622	114.9	30.8	6,448	132,944	102.8	13.9	1,223	48.1	
計	544	8,867	56.1	100.0	7,150	131,930	76.4	100.0	61,332	959,162	88.2	100.0	15,987	102.7	
経営安定関連	16	511	7.4	5.8	1,457	41,629	51.5	31.6	23,597	391,550	91.1	40.8	7,796	112.0	
危機関連	0	0	-	0.0	0	0	-	0.0	14,557	265,812	73.1	27.7	3,392	104.9	

業種別

製造業	食料品	9	159	131.7	1.8	112	2,811	75.5	2.1	1,205	26,595	88.9	2.8	855	90.3
	繊維品	11	201	31.5	2.3	146	3,044	65.7	2.3	1,459	23,170	85.7	2.4	313	616.4
	木材・家具	8	128	265.8	1.4	56	1,093	83.2	0.8	524	8,080	90.8	0.8	50	44.4
	紙	1	10	62.5	0.1	19	372	56.3	0.3	220	4,112	76.4	0.4	128	-
	印刷・製本	5	79	62.5	0.9	79	1,812	77.2	1.4	914	17,184	85.3	1.8	546	72.3
	化学	0	0	0.0	0.0	2	63	18.5	0.0	173	4,072	88.2	0.4	16	5.8
	ゴム・プラスチック	9	176	52.8	2.0	60	1,452	67.9	1.1	488	10,916	87.4	1.1	249	917.8
	皮革	2	18	23.1	0.2	10	223	75.1	0.2	90	1,349	97.9	0.1	0	0.0
	窯業	3	18	53.2	0.2	24	340	67.4	0.3	227	3,453	81.9	0.4	17	-
	機械・金属	25	603	43.9	6.8	448	10,137	69.7	7.7	3,685	73,349	86.8	7.6	965	176.1
	その他	20	332	106.4	3.7	256	3,801	73.5	2.9	2,020	26,971	89.3	2.8	129	25.0
小計	93	1,723	54.6	19.4	1,212	25,148	70.5	19.1	11,005	199,251	87.1	20.8	3,269	97.3	
非製造業	建設	138	2,317	55.2	26.1	1,783	33,671	81.0	25.5	12,843	194,894	88.5	20.3	4,075	200.3
	卸売	49	1,213	49.5	13.7	775	18,729	71.5	14.2	7,242	142,984	87.3	14.9	2,384	86.2
	小売	82	1,092	51.6	12.3	937	16,360	76.1	12.4	7,851	118,197	90.2	12.3	2,063	88.4
	飲食店	34	386	48.1	4.3	562	7,704	83.2	5.8	5,564	68,201	88.1	7.1	1,227	111.4
	運送・倉庫	14	203	38.8	2.3	223	5,030	62.2	3.8	1,754	35,964	90.7	3.7	730	48.3
	サービス	107	1,598	76.3	18.0	1,346	20,024	86.3	15.2	11,454	148,659	89.0	15.5	2,010	84.1
	不動産	25	329	71.3	3.7	278	4,944	77.3	3.7	3,282	47,364	86.5	4.9	180	564.2
その他	2	7	243.3	0.1	34	320	45.1	0.2	337	3,648	86.4	0.4	49	129.8	
小計	451	7,144	56.5	80.6	5,938	106,782	78.0	80.9	50,327	759,911	88.6	79.2	12,719	104.2	
計	544	8,867	56.1	100.0	7,150	131,930	76.4	100.0	61,332	959,162	88.2	100.0	15,987	102.7	

本所

〒600-8009 京都市下京区四条通室町東入函谷鉾町78番地
京都経済センター5階

業務区域 京都市、向日市、長岡京市、乙訓郡

	電話	FAX
保証統括課	(075)354-1011	(075)354-1061
企業発展課	(075)354-1012	(075)354-1062
企業支援課	(075)354-1013	(075)354-1063
経営支援課	(075)354-1015	(075)354-1065
再生支援課		
調整支援課	(075)354-1016	
管理統括課	(075)354-1031	(075)354-1038
管理第一課・第二課		
総務課(経営監査・コンプライアンス室)	(075)354-1021	(075)354-1028
人事課	(075)354-1022	(075)354-1028
情報企画課	(075)354-1023	(075)354-1029

専用相談窓口

	電話
事業承継サポートデスク	(075)354-1018
海外展開サポートデスク	(075)354-1019
創業サポートデスク	(075)354-1020



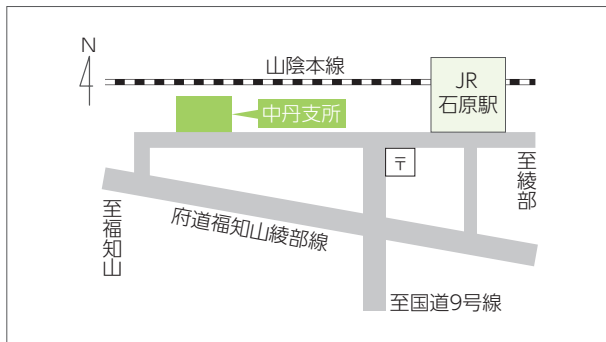
山城支所

〒611-0033 宇治市大久保町上ノ山37番地の3

業務区域 宇治市、城陽市、八幡市、京田辺市、木津川市、相楽郡、綴喜郡、久世郡

電話 (0774)43-8822(保証関係) (0774)43-8823(管理関係)

FAX (0774)43-8899(保証関係) (0774)43-8824(管理関係)



中丹支所

〒620-0804 福知山市石原2丁目24番地

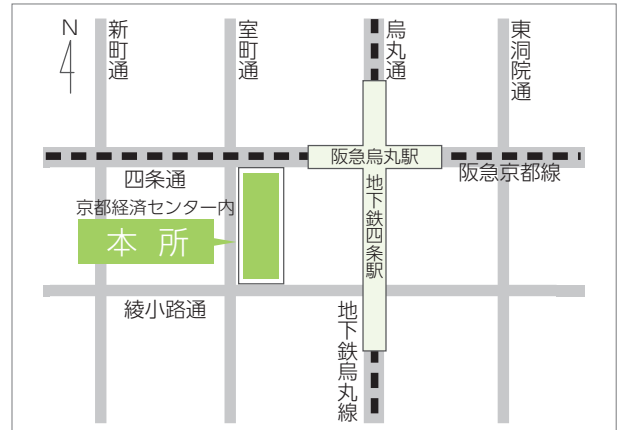
業務区域 福知山市、綾部市、舞鶴市

電話 (0773)27-6156 FAX (0773)27-6158



お役立ち情報を公式LINEにて随時配信!ぜひ、友だち登録をお願いします!

ID: @cgc-kyoto



南丹支所

〒621-0052 亀岡市千代川町千原2丁目6番11号

業務区域 亀岡市、南丹市、船井郡

電話 (0771)22-1041 FAX (0771)22-6737



丹後支所

〒629-2503 京丹後市大宮町周枳2226番地3

業務区域 宮津市、京丹後市、与謝郡

電話 (0772)68-0601 FAX (0772)68-0613

あなたの企業の一員に
京都信用保証協会

京都信用保証協会は持続可能な開発目標(SDGs)を支援しています。



<https://kyosinpo.or.jp/>



表紙イラスト

本町繁栄会(南丹市)

南丹市園部町の東西に通る旧山陰街道沿いにある商店街です。江戸時代には本陣、脇本陣があり、現在は商店街の東側にある「旅館合羽屋」が、昔ながらの姿を留めています。西側は金物屋でもありカフェでもあるという個性的な店舗もあり、町の今と昔が楽しめます。