

保証月報

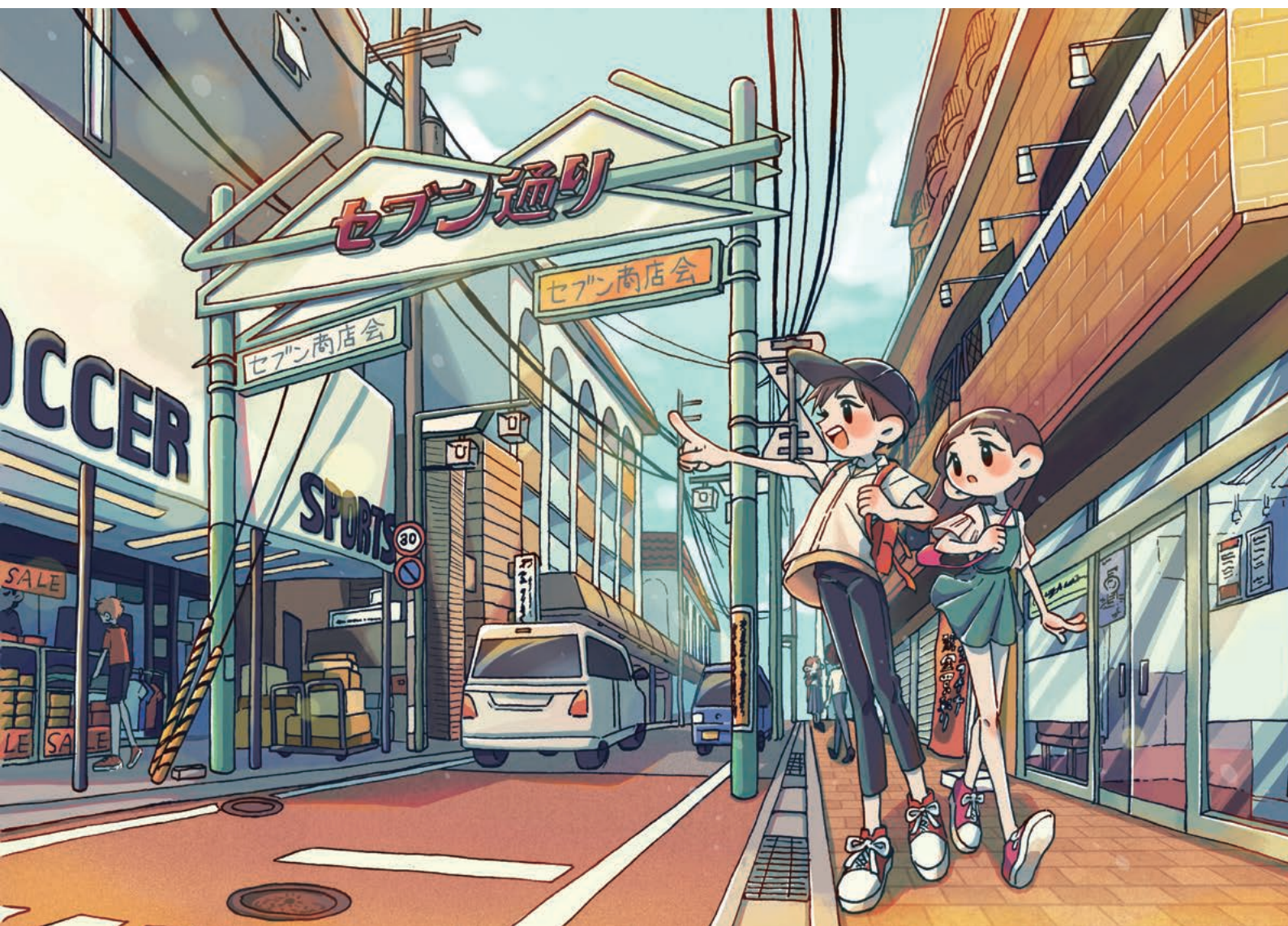
September

9

令和5年度

Information

- 令和5年台風第7号による災害に関する対応について
- ALPS処理水の処分に伴う経営・輸出等の対策に関する特別相談窓口を開設しました
- 保証対象業種が一部拡大されました



セブン商店会(長岡京市)
嵯峨美術短期大学 美術学科 デザイン分野 城 姫花さん

令和5年台風第7号による災害に関する対応について

令和5年台風第7号により被害を受けられた皆様には、心からお見舞い申し上げます。
被災により経営に支障が生じている中小企業・小規模事業者に対して、次のとおり対応していますので、お知らせします。

《特別相談窓口の開設》

当協会の本所及び各支所に「令和5年台風第7号による災害に関する特別相談窓口」を設置しています。資金繰りに関する相談については、同窓口へご連絡ください。

窓 口 名	令和5年台風第7号による災害に関する特別相談窓口
設 置 場 所	本所、山城支所、南丹支所、中丹支所、丹後支所

《セーフティネット保証4号の指定》

セーフティネット保証4号が次のとおり指定されています。市町村長の認定を受けた中小企業者は、通常の保証限度額とは別枠の「セーフティネット保証」がご利用いただけます。

[指定内容]

認 定 要 件	以下の要件の両方を満たすことについて市町村長の認定を受けた中小企業者 <ul style="list-style-type: none">指定地域において、1年以上継続して事業を行っていること令和5年台風第7号による災害の発生に起因して、当該災害の影響を受けた後、原則として最近1か月間の売上高等が前年同月に比して20%以上減少しており、かつ、その後2か月を含む3か月間の売上高等が前年同期に比して20%以上減少することが見込まれること
指 定 地 域	福知山市、舞鶴市、綾部市
指 定 期 間	令和5年8月14日～令和5年11月30日

● 参考：経済産業省ホームページアドレス

<https://www.meti.go.jp/press/2023/08/20230816003/20230816003.html>



《災害対応緊急資金の適用について》

災害の復旧に必要な資金として、京都府「災害対策緊急資金」がご利用いただけます。

融 資 対 象 者	災害救助法適用地域(福知山市、舞鶴市、綾部市)で被害を受けた中小企業者等
融 資 要 件	り災(被災)証明書を有する者、又は、市町村長からセーフティネット保証4号の認定を受けた者
融 資 期 間 等	運転資金・設備資金10年以内(必要に応じ、2年以内の据置可)
融 資 限 度 額	有担保2億円、無担保8,000万円 (セーフティネット保証4号を利用する場合、普通保証とは別枠)
融 資 利 率	年0.9%(固定金利)
保 証 料 率	通常の保証料から最大0.3%引下げ (セーフティネット保証4号を利用する場合、一律0.9%)

ALPS処理水の処分に伴う経営・輸出等の対策に関する特別相談窓口を開設しました

ALPS処理水の処分に伴う風評影響により、経営に支障が生じている中小企業・小規模事業者に対して、次のとおり特別相談窓口を開設していますので、お知らせします。

窓 口 名	ALPS処理水の処分に伴う経営・輸出等の対策に関する特別相談窓口
設 置 場 所	本所、山城支所、南丹支所、中丹支所、丹後支所

保証対象業種が一部拡大されました

保証対象業種が一部拡大され、令和5年8月7日から以下の業種が保証利用可能となりました。ご相談・お問い合わせは、各担当部署・支所までご連絡ください。

日本標準産業分類の小分類名	日本標準産業分類の細分類名
(1) クレジットカード業、割賦金融業	クレジットカード業
	割賦金融業
(2) 金融商品取引業	金融商品取引業(投資助言・代理業・運用業、補助的金融商品取引業を除く)
	投資助言・代理業
	投資運用業
(3) 商品先物取引業、商品投資顧問業	商品先物取引業
	商品投資顧問業
	その他の商品先物取引業、商品投資顧問業
(4) 補助的金融業、金融附帯業	その他の補助的金融業、金融附帯業 資金移動業務を行うもの及び前払式支払手段の発行業務を行うものに限る。
(5) 金融代理業	金融商品仲介業

- ※ 銀行、貸金業、質屋等は引き続き、保証対象外となります。
- ※ 許認可・登録等の確認が必要となります。
- ※ 規模要件は、「製造業等」(中小企業信用保険法第2条第1項第1号)に分類されるため、資本金3億円以下又は常時使用する従業員数300人以下のいずれか一方に該当する方が対象となります。

令和5年 8月の保証状況

動向

保証承諾

891件
(前年同期比 120.9%) ↗

177億円
(前年同期比 137.8%) ↗

保証債務残高

65,951件
(前年同期比 96.7%) ↘

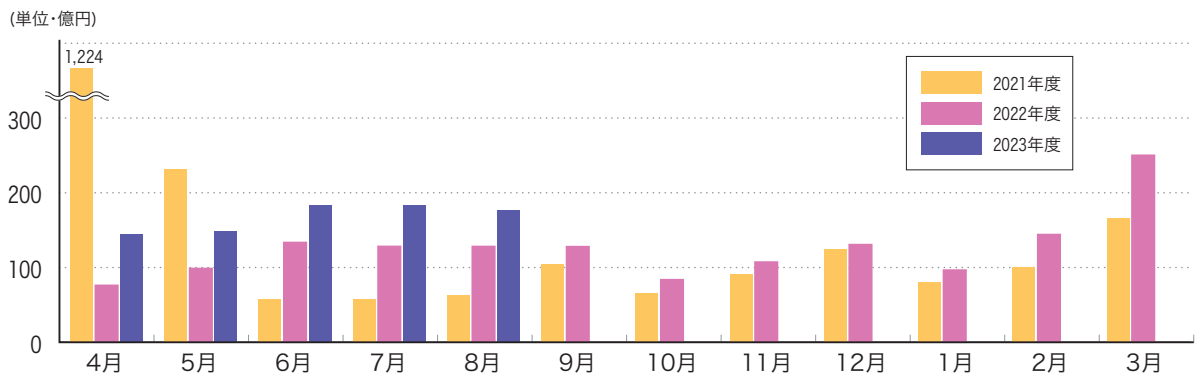
11,509億円
(前年同期比 92.9%) ↘

代位弁済

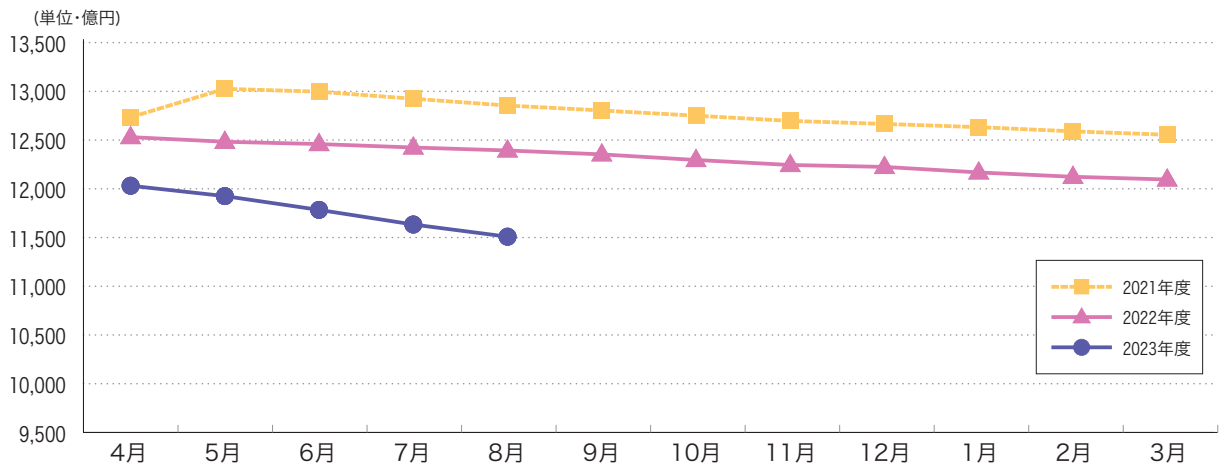
122件
(前年同期比 239.2%) ↗

17億円
(前年同期比 182.2%) ↗

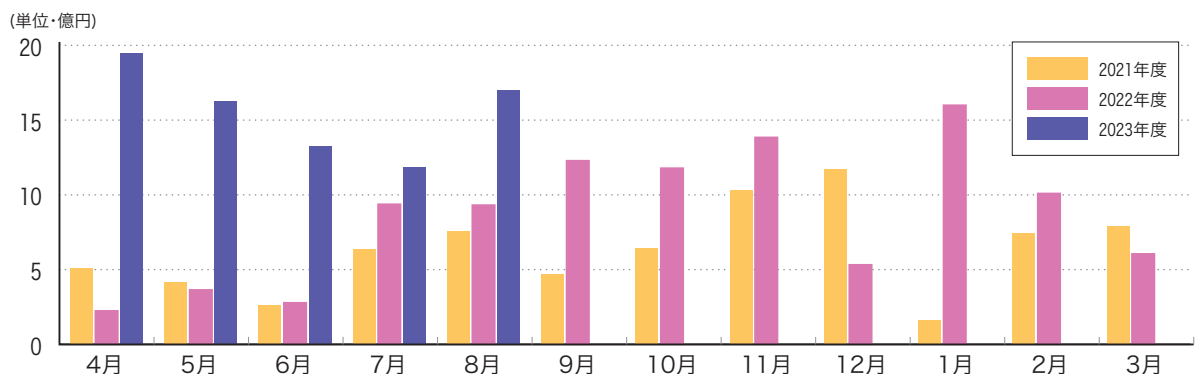
保証承諾額の推移



保証債務残高の推移



代位弁済額の推移



月別事業概況 (令和5年8月31日現在)

月別	件数	金額	前年度比	
			件数	金額
4月	720	14,436	155.5	189.4
5月	781	14,896	145.2	150.8
6月	987	18,342	134.5	137.3
7月	870	18,385	128.7	143.3
8月	891	17,673	120.9	137.8
9月				
10月				
11月				
12月				
1月				
2月				
3月				
月末累計	4,249	83,732	135.0	148.2

月別	件数	金額	前年度比	
			件数	金額
4月	68,022	1,203,145	100.0	96.0
5月	67,679	1,192,520	99.6	95.5
6月	67,071	1,178,380	98.5	94.6
7月	66,463	1,163,362	97.6	93.6
8月	65,951	1,150,861	96.7	92.9
9月				
10月				
11月				
12月				
1月				
2月				
3月				

月別	件数	金額	前年度比	
			件数	金額
4月	99	1,947	495.0	864.0
5月	76	1,625	330.4	445.0
6月	56	1,323	350.0	474.1
7月	69	1,187	156.8	126.4
8月	122	1,698	239.2	182.2
9月				
10月				
11月				
12月				
1月				
2月				
3月				
月末累計	422	7,779	274.0	283.9

月別	件数	金額	前年度比	
			件数	金額
4月	14	341	48.3	166.8
5月	11	449	47.8	121.4
6月	24	209	104.3	67.3
7月	16	179	177.8	106.3
8月	16	212	106.7	97.0
9月				
10月				
11月				
12月				
1月				
2月				
3月				
月末累計	81	1,390	81.8	109.3

金融機関別事業概況 (令和5年8月31日現在)

(単位:百万円, %)

区分	保証承諾								保証債務残高				代位弁済	
	当月中				年度累計				当月末				年度累計	
	件数	金額	前年比	構成比	件数	金額	前年比	構成比	件数	金額	前年比	構成比	金額	前年比

都市銀行

みずほ銀行	1	30	114.5	0.2	2	80	27.0	0.1	182	3,459	79.5	0.3	32	557.0
三菱UFJ銀行	3	113	79.0	0.6	13	398	113.1	0.5	350	6,872	80.9	0.6	333	1,457.8
三井住友銀行	3	111	47.2	0.6	4	126	30.1	0.2	395	9,187	82.2	0.8	64	167.2
りそな銀行	2	54	68.0	0.3	8	285	85.3	0.3	251	7,489	95.2	0.7	12	-
小計(4)	9	308	63.7	1.7	27	889	63.5	1.1	1,178	27,007	84.7	2.3	441	660.4

信託銀行

みずほ信託銀行	0	0	-	0.0	0	0	-	0.0	0	0	-	0.0	0	-
三井住友信託銀行	0	0	-	0.0	0	0	-	0.0	0	0	-	0.0	0	-
小計(2)	0	0	-	0.0	0	0	-	0.0	0	0	-	0.0	0	-

地方銀行

京都銀行	248	4,385	121.2	24.8	1,052	18,415	101.0	22.0	19,144	347,994	91.0	30.2	2,342	284.7
滋賀銀行	37	707	141.8	4.0	162	3,200	125.8	3.8	2,086	40,865	89.4	3.6	566	-
南都銀行	11	188	132.6	1.1	65	1,331	112.2	1.6	1,343	20,418	90.2	1.8	31	1,349.6
北陸銀行	0	0	-	0.0	4	196	295.8	0.2	61	1,302	93.9	0.1	0	-
北國銀行	0	0	-	0.0	0	0	-	0.0	2	39	96.2	0.0	0	-
福井銀行	0	0	-	0.0	0	0	-	0.0	23	579	88.0	0.1	17	-
三十三銀行	0	0	-	0.0	0	0	-	0.0	0	0	-	0.0	0	-
関西みらい銀行	4	161	122.2	0.9	14	536	195.6	0.6	621	13,428	92.4	1.2	0	0.0
池田泉州銀行	0	0	-	0.0	5	190	146.2	0.2	121	2,502	84.2	0.2	0	-
但馬銀行	0	0	-	0.0	2	21	42.8	0.0	113	1,684	85.1	0.1	8	-
小計(10)	300	5,441	124.0	30.8	1,304	23,890	106.3	28.5	23,514	428,810	90.8	37.3	2,965	338.6

第二地方銀行

福邦銀行	1	4	7.0	0.0	3	90	167.3	0.1	151	1,765	87.6	0.2	39	80.4
徳島大正銀行	0	0	-	0.0	0	0	0.0	0.0	24	423	97.9	0.0	0	-
小計(2)	1	4	7.0	0.0	3	90	114.0	0.1	175	2,188	89.4	0.2	39	80.4

(単位:百万円, %)

区分	保証承諾								保証債務残高				代位弁済	
	当月中				年度累計				当月末				年度累計	
	件数	金額	前年比	構成比	件数	金額	前年比	構成比	件数	金額	前年比	構成比	金額	前年比

信用金庫

京都信用金庫	210	3,624	140.4	20.5	1,073	20,487	161.3	24.5	16,751	289,557	95.7	25.2	2,475	252.7
京都中央信用金庫	323	7,441	153.2	42.1	1,623	34,519	195.1	41.2	19,735	345,306	94.4	30.0	1,618	250.9
京都北都信用金庫	39	738	190.0	4.2	184	3,330	191.0	4.0	3,779	46,887	89.7	4.1	235	313.6
中兵庫信用金庫	1	20	100.0	0.1	3	47	65.9	0.1	104	1,509	90.2	0.1	0	-
但馬信用金庫	1	30	1,500.0	0.2	2	37	91.8	0.0	71	888	89.7	0.1	0	-
枚方信用金庫	1	10	32.3	0.1	7	199	142.4	0.2	43	532	133.7	0.0	1	-
奈良信用金庫	0	0	-	0.0	0	0	-	0.0	4	18	116.7	0.0	0	-
大和信用金庫	0	0	-	0.0	0	0	0.0	0.0	4	4	49.3	0.0	0	-
信金中央金庫	0	0	-	0.0	0	0	-	0.0	2	123	100.0	0.0	0	-
小計(9)	575	11,863	150.6	67.1	2,892	58,619	181.0	70.0	40,493	684,824	94.6	59.5	4,329	254.8

信用組合

京滋信用組合	0	0	0.0	0.0	4	35	72.9	0.0	145	2,150	92.7	0.2	0	0.0
近畿産業信用組合	6	58	327.7	0.3	17	184	187.0	0.2	392	5,329	94.1	0.5	3	6.7
小計(2)	6	58	255.5	0.3	21	219	149.6	0.3	537	7,479	93.7	0.6	3	6.0

保険会社

損害保険ジャパン	0	0	-	0.0	0	0	-	0.0	0	0	-	0.0	0	-
小計(1)	0	0	-	0.0	0	0	-	0.0	0	0	-	0.0	0	-

政府系等

商工組合中央金庫	0	0	-	0.0	1	12	58.9	0.0	45	457	95.8	0.0	2	-
農林中央金庫	0	0	-	0.0	0	0	-	0.0	0	0	-	0.0	0	-
日本政策投資銀行	0	0	-	0.0	0	0	-	0.0	0	0	-	0.0	0	-
小計(3)	0	0	-	0.0	1	12	58.9	0.0	45	457	95.8	0.0	2	-

協同組合・その他

京都市農協	0	0	-	0.0	0	0	-	0.0	0	0	-	0.0	0	-
京都中央農協	0	0	-	0.0	0	0	-	0.0	0	0	-	0.0	0	-
京都やましろ農協	0	0	-	0.0	0	0	-	0.0	0	0	-	0.0	0	-
京都農協	0	0	-	0.0	0	0	-	0.0	1	2	66.2	0.0	0	-
京都丹の国農協	0	0	-	0.0	0	0	-	0.0	0	0	-	0.0	0	-
J A 京都信連	0	0	-	0.0	0	0	-	0.0	1	2	62.7	0.0	0	-
京都府信漁連	0	0	-	0.0	1	14	-	0.0	7	91	101.7	0.0	0	-
S B I 新生銀行	0	0	-	0.0	0	0	-	0.0	0	0	-	0.0	0	-
あおぞら銀行	0	0	-	0.0	0	0	-	0.0	0	0	-	0.0	0	-
近畿労働金庫	0	0	-	0.0	0	0	-	0.0	0	0	-	0.0	0	-
小計(10)	0	0	-	0.0	1	14	-	0.0	9	95	99.3	0.0	0	-

計(43)	891	17,673	137.8	100.0	4,249	83,732	148.2	100.0	65,951	1,150,861	92.9	100.0	7,779	283.9
-------	-----	--------	-------	-------	-------	--------	-------	-------	--------	-----------	------	-------	-------	-------

各区分別事業概況 (令和5年8月31日現在)

(単位:百万円, %)

区分	保証承諾								保証債務残高				代位弁済	
	当月中				年度累計				当月末				年度累計	
	件数	金額	前年比	構成比	件数	金額	前年比	構成比	件数	金額	前年比	構成比	金額	前年比

本支所別

本所	591	11,655	136.0	65.9	2,779	55,606	150.5	66.4	45,242	825,855	92.9	71.8	6,089	258.3
山城	195	3,972	118.6	22.5	1,001	19,513	130.2	23.3	12,466	204,768	93.7	17.8	1,135	569.7
南丹	43	800	259.7	4.5	192	3,313	232.6	4.0	2,299	34,745	94.5	3.0	62	103.0
中丹	34	558	161.1	3.2	153	2,743	174.9	3.3	3,197	47,938	89.8	4.2	367	507.4
丹後	28	688	277.0	3.9	124	2,557	161.5	3.1	2,747	37,554	90.7	3.3	125	247.6
計	891	17,673	137.8	100.0	4,249	83,732	148.2	100.0	65,951	1,150,861	92.9	100.0	7,779	283.9

市町村別

京都市	546	11,041	132.7	62.5	2,555	51,600	144.9	61.6	43,063	793,173	92.8	68.9	5,936	252.8
向日市	14	132	159.7	0.7	76	957	218.6	1.1	862	12,680	91.3	1.1	30	-
長岡京市	23	354	580.3	2.0	112	2,278	346.6	2.7	1,190	19,043	97.7	1.7	4	40.7
大山崎町	5	97	819.9	0.5	20	376	330.2	0.4	166	2,091	100.0	0.2	4	-
宇治市	89	1,370	135.6	7.8	413	6,886	152.5	8.2	4,800	72,619	94.4	6.3	388	288.7
城陽市	30	534	118.7	3.0	143	2,414	107.0	2.9	1,677	26,047	93.5	2.3	26	172.2
八幡市	12	277	83.8	1.6	86	2,202	122.9	2.6	1,298	26,081	92.6	2.3	331	-
京田辺市	14	285	60.2	1.6	84	1,747	114.7	2.1	1,248	18,806	94.2	1.6	79	662.1
木津川市	12	431	109.7	2.4	75	1,716	107.4	2.0	991	13,886	93.3	1.2	59	-
久御山町	22	715	168.0	4.0	129	3,243	140.5	3.9	1,269	27,598	91.3	2.4	344	-
井手町	0	0	0.0	0.0	16	436	148.0	0.5	225	4,666	95.7	0.4	0	0.0
宇治田原町	6	141	133.0	0.8	21	387	82.8	0.5	303	5,188	91.1	0.5	15	-
笠置町	0	0	-	0.0	1	15	375.0	0.0	13	133	100.3	0.0	0	-
和束町	1	7	23.3	0.0	5	132	143.5	0.2	94	1,336	81.8	0.1	0	-
精華町	12	243	374.2	1.4	39	513	185.3	0.6	527	7,642	96.1	0.7	9	74.3
南山城村	0	0	0.0	0.0	0	0	0.0	0.0	16	212	93.9	0.0	0	-
亀岡市	30	565	290.0	3.2	142	2,520	252.1	3.0	1,492	22,892	95.3	2.0	47	163.1
南丹市	9	185	209.7	1.0	36	541	156.5	0.6	526	7,697	94.0	0.7	15	48.0
京丹波町	4	50	200.0	0.3	14	252	320.2	0.3	244	3,580	95.9	0.3	0	-
福知山市	12	126	59.7	0.7	50	811	134.2	1.0	1,220	18,831	90.5	1.6	70	504.4
綾部市	5	75	751.4	0.4	23	330	256.1	0.4	525	8,090	94.0	0.7	0	-
舞鶴市	17	357	284.5	2.0	82	1,689	202.2	2.0	1,453	21,003	86.7	1.8	297	481.9
宮津市	7	159	132.1	0.9	26	632	173.5	0.8	581	7,727	94.1	0.7	0	-
京丹後市	18	486	392.2	2.7	74	1,585	166.6	1.9	1,608	22,694	90.2	2.0	48	288.6
伊根町	0	0	-	0.0	1	3	-	0.0	50	586	94.4	0.1	0	-
与謝野町	3	43	1,075.0	0.2	26	469	175.2	0.6	510	6,561	88.0	0.6	78	227.8
計	891	17,673	137.8	100.0	4,249	83,732	148.2	100.0	65,951	1,150,861	92.9	100.0	7,779	283.9

- (注) 1. 本表においては、四捨五入のため、各項目の合計は必ずしも合計欄の数値に一致せず、また各項目の構成比の合計は必ずしも100にならない。
 2. 前年比は前年同期比
 3. 金融機関本支店の前年比については、統廃合等により実態に即さないときは「-」を表示。
 4. 比率は、9,999.9を超えるときは「>>>」、計算不能(分母が0以下)のときは「-」を表示。

(単位:百万円, %)

区分	保証承諾								保証債務残高				代位弁済	
	当月中				年度累計				当月末				年度累計	
	件数	金額	前年比	構成比	件数	金額	前年比	構成比	件数	金額	前年比	構成比	金額	前年比

制度別

行政融資制度	一 般	104	2,264	92.1	12.8	476	9,194	88.1	11.0	4,371	65,605	87.4	5.7	725	150.1
	小規模企業おうえん	144	815	101.7	4.6	591	3,078	100.2	3.7	5,180	18,779	105.8	1.6	160	247.1
	あんしん借換緊急枠 (経営力強化保証除く)	5	127	138.0	0.7	25	625	48.2	0.7	1,141	14,869	71.9	1.3	213	321.1
	あんしん借換 セーフティネット枠	1	70	122.8	0.4	3	174	33.9	0.2	2,255	41,430	82.2	3.6	1,087	205.5
	開業・経営承継	20	88	41.4	0.5	120	752	81.2	0.9	1,055	5,728	126.8	0.5	18	146.4
	再生支援(長期)	0	0	-	0.0	2	119	154.4	0.1	937	38,722	90.0	3.4	692	707.8
	新型コロナウイルス対応緊急	1	80	75.5	0.5	3	240	42.3	0.3	401	10,964	73.2	1.0	135	-
	災害対策	0	0	0.0	0.0	5	53	4.9	0.1	1,315	36,404	75.7	3.2	363	169.6
	あんしん借換危機関連枠	0	0	-	0.0	0	0	-	0.0	890	25,994	83.9	2.3	293	128.0
	新型コロナウイルス感染症対応 伴走支援型 経営改善おうえん資金	421	10,099	298.9	57.1	2,214	51,731	298.0	61.8	5,328	114,562	339.3	10.0	216	742.6
	中小企業下支え資金 (感染症対応型)	0	0	-	0.0	4	247	209.3	0.3	37	1,317	304.0	0.1	0	-
その他	71	665	80.9	3.8	327	3,607	89.2	4.3	2,561	21,340	99.8	1.9	79	380.6	
小計	767	14,207	174.1	80.4	3,770	69,820	176.8	83.4	59,264	1,020,886	92.7	88.7	6,299	259.2	
一般・協会制度	特定社債	2	48	14.0	0.3	9	568	29.6	0.7	405	20,038	90.3	1.7	0	0.0
	普通保証	12	163	48.6	0.9	45	1,020	75.2	1.2	733	9,286	87.0	0.8	295	989.3
	提携保証	70	2,400	75.4	13.6	256	8,794	84.7	10.5	3,896	73,724	96.7	6.4	744	410.6
	その他	40	855	107.4	4.8	169	3,530	105.2	4.2	1,653	26,926	91.2	2.3	441	2,294.0
小計	124	3,466	74.4	19.6	479	13,912	81.8	16.6	6,687	129,974	93.8	11.3	1,480	477.0	
計	891	17,673	137.8	100.0	4,249	83,732	148.2	100.0	65,951	1,150,861	92.9	100.0	7,779	283.9	
経営安定関連	355	8,798	273.4	49.8	1,823	43,235	255.9	51.6	25,284	445,907	96.4	38.7	3,241	290.9	
危機関連	0	0	-	0.0	0	0	-	0.0	18,685	413,875	86.4	36.0	1,682	294.5	

業種別

製造業	食料品	14	403	157.1	2.3	82	2,219	171.0	2.7	1,337	31,373	90.7	2.7	714	1,560.1
	繊維品	12	158	245.1	0.9	95	2,313	224.7	2.8	1,675	28,645	91.7	2.5	6	14.7
	木材・家具	10	152	161.5	0.9	34	666	141.0	0.8	578	9,325	94.5	0.8	99	-
	紙	2	15	72.5	0.1	13	271	88.1	0.3	261	5,937	90.6	0.5	0	-
	印刷・製本	6	46	39.9	0.3	49	905	132.1	1.1	1,057	21,676	88.7	1.9	480	140.0
	化学	0	0	0.0	0.0	3	125	41.7	0.1	190	5,012	90.2	0.4	270	-
	ゴム・プラスチック	4	201	319.0	1.1	28	911	268.2	1.1	539	13,001	93.4	1.1	27	-
	皮革	0	0	-	0.0	7	133	1,673.0	0.2	94	1,582	93.3	0.1	0	-
	窯業	3	67	387.3	0.4	10	142	72.1	0.2	253	4,474	91.2	0.4	0	-
	機械・金属	45	1,233	172.0	7.0	264	6,964	171.5	8.3	4,183	90,831	92.9	7.9	35	22.3
その他	27	387	118.0	2.2	141	2,601	162.5	3.1	2,147	32,272	92.5	2.8	437	615.6	
小計	123	2,661	156.9	15.1	726	17,250	167.5	20.6	12,314	244,128	92.0	21.2	2,068	314.9	
非製造業	建設	246	4,858	164.3	27.5	1,020	19,711	163.4	23.5	13,649	230,696	93.7	20.0	1,076	169.6
	卸売	103	2,859	108.4	16.2	486	12,608	118.6	15.1	8,063	174,788	91.6	15.2	1,195	356.9
	小売	115	2,142	153.8	12.1	581	10,719	134.4	12.8	8,367	136,248	93.3	11.8	1,883	1,737.9
	飲食店	69	953	108.3	5.4	333	4,412	191.8	5.3	5,792	80,965	93.5	7.0	619	530.8
	運送・倉庫	41	1,180	185.4	6.7	151	4,277	144.6	5.1	1,854	41,714	93.6	3.6	380	158.2
	サービス	148	2,274	123.9	12.9	770	11,534	155.3	13.8	11,984	178,865	93.6	15.5	548	85.2
	不動産	43	710	98.3	4.0	170	2,987	114.8	3.6	3,583	59,018	92.1	5.1	10	506.4
その他	3	36	53.4	0.2	12	235	93.3	0.3	345	4,438	95.3	0.4	0	0.0	
小計	768	15,012	134.9	84.9	3,523	66,482	143.8	79.4	53,637	906,733	93.1	78.8	5,710	274.1	
計	891	17,673	137.8	100.0	4,249	83,732	148.2	100.0	65,951	1,150,861	92.9	100.0	7,779	283.9	

本所

〒600-8009 京都市下京区四条通室町東入函谷鉦町78番地
京都経済センター5階

業務区域 京都市、向日市、長岡京市、乙訓郡

	電話	FAX
保証統括課	(075)354-1011	(075)354-1061
企業発展第一課	(075)354-1012	(075)354-1062
企業発展第二課	(075)354-1013	(075)354-1063
経営支援課	(075)354-1015	(075)354-1065
再生支援課		
調整支援課	(075)354-1016	
管理統括課	(075)354-1031	(075)354-1038
管理第一課・第二課		
総務課(経営監査・コンプライアンス室)	(075)354-1021	(075)354-1028
人事課	(075)354-1022	(075)354-1028
情報企画課	(075)354-1023	(075)354-1029

■専用相談窓口

	電話
事業承継サポートデスク	(075)354-1018
海外展開サポートデスク	(075)354-1019
創業サポートデスク	(075)354-1020



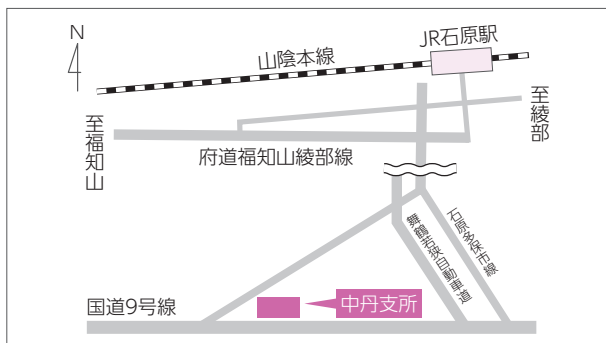
山城支所

〒611-0033 宇治市大久保町上ノ山37番地の3

業務区域 宇治市、城陽市、八幡市、京田辺市、木津川市、相楽郡、綴喜郡、久世郡

電話 (0774)43-8822(保証関係) (0774)43-8823(管理関係)

FAX (0774)43-8899(保証関係) (0774)43-8824(管理関係)



中丹支所

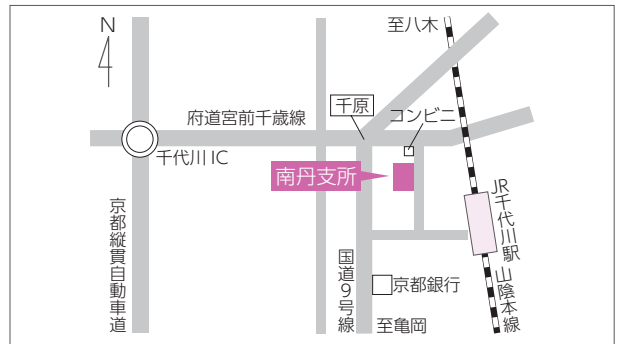
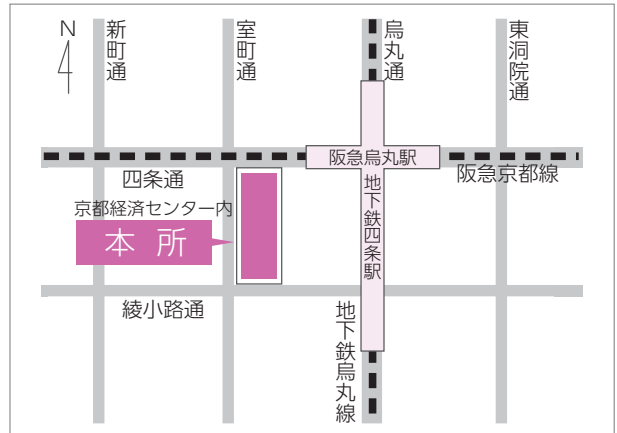
〒620-0853 福知山市長田野町3丁目1番地1
福知山市企業交流プラザ内

業務区域 福知山市、綾部市、舞鶴市

電話 (0773)27-6156 **FAX** (0773)27-6158

お役立ち情報を公式LINEにて随時配信中!ぜひ、友だち登録をお願いします!

ID: @cgc-kyoto

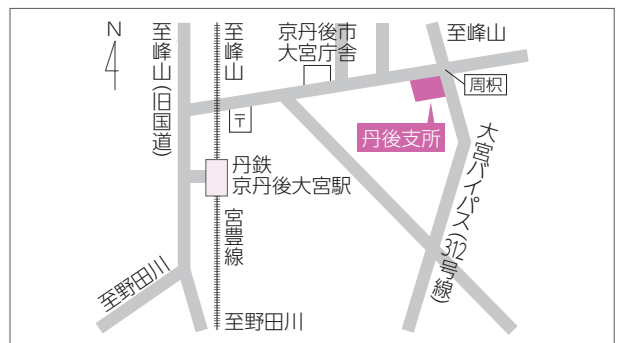


南丹支所

〒621-0052 亀岡市千代川町千原2丁目6番11号

業務区域 亀岡市、南丹市、船井郡

電話 (0771)22-1041 **FAX** (0771)22-6737



丹後支所

〒629-2503 京丹後市大宮町周枳2226番地3

業務区域 宮津市、京丹後市、与謝郡

電話 (0772)68-0601 **FAX** (0772)68-0613



<https://kyosinpo.or.jp/>



京都信用保証協会は持続可能な開発目標(SDGs)を支援しています。