

保証月報

October

10

令和6年度



今熊野商店街振興組合(京都市東山区)
嵯峨美術短期大学 専攻科 デザイン専攻 檜本 千晶さん

Information

- 「京都探訪Week」～日常を彩る京の逸品～を開催します
- 宿泊施設設置型観光雑誌「京都観光コンシェルジュ」で府内中小企業者の魅力を紹介しました
- 信用保証協会団体生命保険制度の改正

あなたの企業の一員に
京都信用保証協会



「京都探訪Week」～日常を彩る京の逸品～を開催します

中小企業者への経営支援の一環として、中小企業者に新規顧客の獲得及びマーケティング機会を提供するため、株式会社大垣書店と連携し、販売促進支援事業「京都探訪Week」を開催します。

「京都探訪Week」では、大垣書店本店内の専用スペースにて、「日常を彩る京の逸品」をテーマとし、京都府内の事業者の技術や創意工夫によって製造された日常使いができる逸品を日替わりで展示・販売します。ぜひお立ち寄りください。

【開催期間】 10月19日(土)、20日(日)、26日(土)、27日(日)
11月16日(土)、17日(日)、23日(土)、24日(日)、30日(土)
12月1日(日)
各日午前11時～午後7時まで

【開催場所】 京都経済センタービル1階 大垣書店本店四条通り側 イベントスペース
(京都市下京区四条通室町東入函谷鉾町78番地)

【詳細】

大垣書店 × 京都信用保証協会

京都探訪Week

～日常を彩る京の逸品～

10/19(土)～12/1(日) 11時～19時頃迄

京都経済センタービル1階 大垣書店本店四条通り側 イベントスペース

京都の逸品をお届けします。京都信用保証協会が金融と経営をサポートする、京都の企業の魅力ある隠れた逸品をご紹介します。四条烏丸大垣書店内イベントスペースに日替わりでラインナップされます。皆様のご来場をお待ちしております。

- 10/19 京都府 有限会社 藤澤永正堂 米菓 (あられ・おかき)
- 10/26 京都市 京峰石 (KYOHUSEKI) 柚子と西京味噌のチーズケーキ 嵯峨宇治抹茶のチーズケーキ 宇治
- 11/16 与謝野町 UTSUSHIORI 御朱印帳・御城印帳・洋装小物
- 11/23 京都市 京菓子司 井津美屋 栗うば玉
- 12/1 宇治市 アトリエルージュ 焼菓子・ボンボンショコラ
- 10/20 京都市 和工房明月 黄道12星座 ご朱印帳
- 10/27 舞鶴市 ラ・クロシェット・ヒラノ 舞鶴茶った、菓の雫、パウムクーヘン(薯三パウム、すま)
- 11/17 宮津市 長十水産 煮干ししいりこ等
- 11/24 宮津市 SAPO JAPAN 天然素材の石けん、スキンケア
- 12/1 亀岡市 蛇ノ目ソース本舗 伝統の味と香りの「蛇ノ目ソース」

主催: 京都信用保証協会
連絡先: 京都信用保証協会 TEL.075-354-1015

京都の逸品を日替わりでご紹介します

- 10/19 京都市 有限会社 藤澤永正堂 米菓 (あられ・おかき)
- 10/20 京都市 和工房明月 黄道12星座 ご朱印帳
- 10/26 京都市 京峰石 (KYOHUSEKI) 柚子と西京味噌のチーズケーキ 嵯峨宇治抹茶のチーズケーキ 宇治
- 10/27 舞鶴市 ラ・クロシェット・ヒラノ 舞鶴茶った、菓の雫、パウムクーヘン(薯三パウム、すま)
- 11/16 与謝野町 UTSUSHIORI 御朱印帳・御城印帳・洋装小物
- 11/17 宮津市 長十水産 煮干ししいりこ等
- 11/23 京都市 京菓子司 井津美屋 栗うば玉
- 11/24 宮津市 SAPO JAPAN 天然素材の石けん、スキンケア
- 11/30 宇治市 アトリエルージュ 焼菓子・ボンボンショコラ
- 12/1 亀岡市 蛇ノ目ソース本舗 伝統の味と香りの「蛇ノ目ソース」

● ホームページアドレス
<https://kyosinpo.or.jp/news/2024/428>



宿泊施設設置型観光雑誌「京都観光コンシェルジュ」で府内中小企業者の魅力を紹介しました



地域・企業に観光客を呼び込む仕掛けづくりを行うことで「観光」を切り口とした企業の持続的発展に貢献するべく、宿泊施設向けに観光雑誌を無償で備え付けている企業と連携し、当協会が経営支援を行った府内中小企業者の魅力を紹介しています。

「森の京都」特集と題し、8ページにわたり、南丹支所エリアの14企業を紹介しています。ホテルや旅館にお立ち寄りの際は、ぜひご覧ください。

掲載号	2024年9月
設置期間	2025年3月まで
設置場所	各ホテル・旅館

信用保証協会団体生命保険制度の改正

信用保証協会団体生命保険制度が以下のとおり改正されましたので、お知らせします。

1 改正点

保険金額(上限額)の引上げ

改正	現行
2億円※	1億円※

※ 被保険者が既に加入する保証協会団信の加入金額を含む(複数の主債務者に対して同一の被保険者が保証協会団信に加入している場合も含む)

2 改正日

令和6年10月1日以降の申込(告知日基準)から

● ホームページアドレス

<https://kyosinpo.or.jp/guide/insurance/>



令和6年

9月の保証状況



動向

保証承諾

603件
(前年同期比 68.7%) ▼

89億円
(前年同期比 52.1%) ▼

保証債務残高

61,809件
(前年同期比 94.2%) ▼

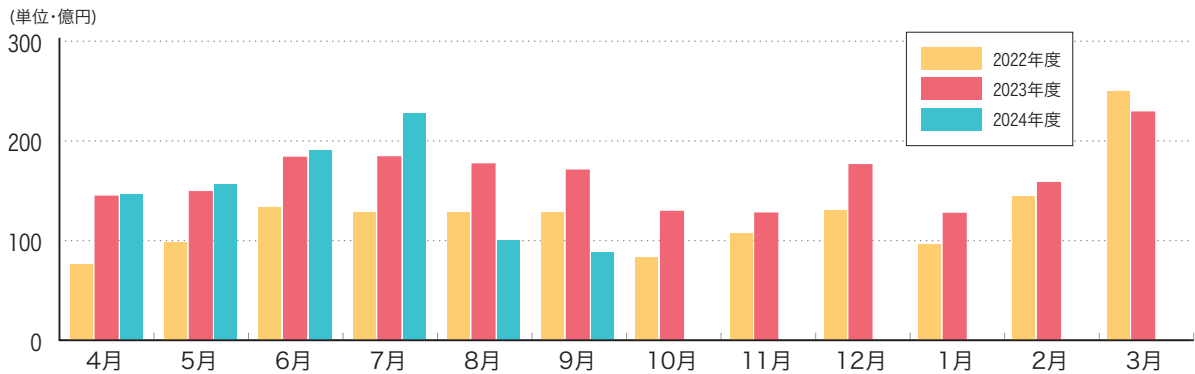
10,031億円
(前年同期比 87.9%) ▼

代位弁済

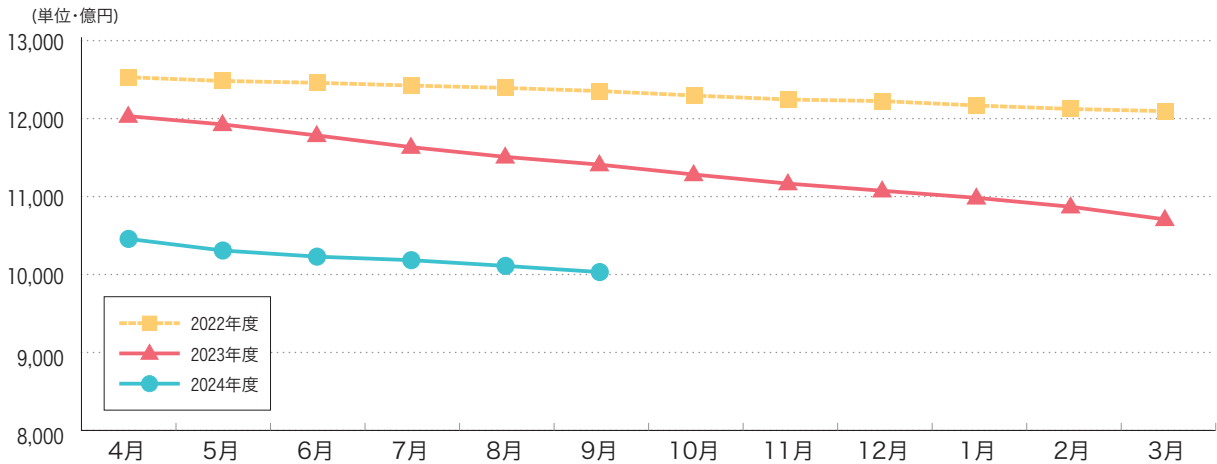
109件
(前年同期比 93.2%) ▼

18億円
(前年同期比 88.5%) ▼

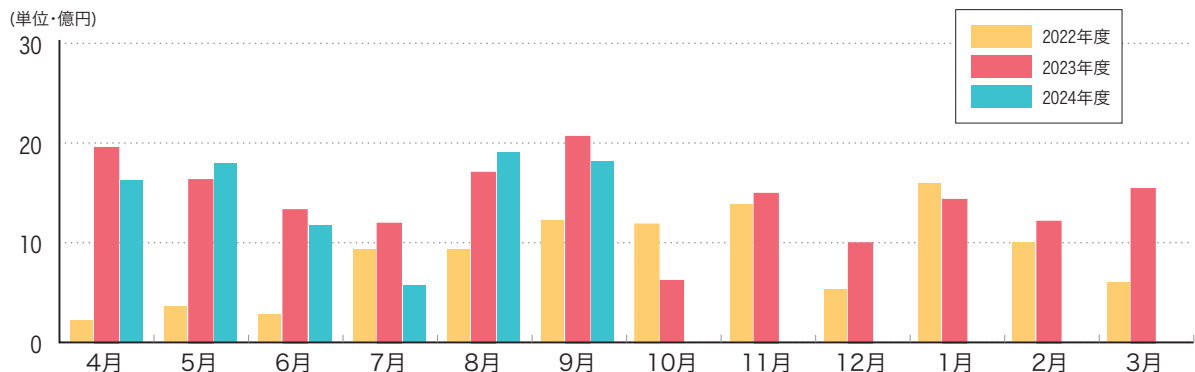
保証承諾額の推移



保証債務残高の推移



代位弁済額の推移



月別事業概況 (令和6年9月30日現在)

保証承諾

(単位:百万円, %)

月別	件数	金額	前年度比	
			件数	金額
4月	720	14,684	100.0	101.7
5月	770	15,618	98.6	104.8
6月	936	19,055	94.8	103.9
7月	1,069	22,820	122.9	124.1
8月	593	10,075	66.6	57.0
9月	603	8,884	68.7	52.1
10月				
11月				
12月				
1月				
2月				
3月				
月末累計	4,691	91,136	91.5	90.4

保証債務残高

(単位:百万円, %)

月別	件数	金額	前年度比	
			件数	金額
4月	62,641	1,045,671	92.1	86.9
5月	62,266	1,030,784	92.0	86.4
6月	62,069	1,022,915	92.5	86.8
7月	61,939	1,018,388	93.2	87.5
8月	61,838	1,011,050	93.8	87.9
9月	61,809	1,003,129	94.2	87.9
10月				
11月				
12月				
1月				
2月				
3月				

代位弁済

(単位:百万円, %)

月別	件数	金額	前年度比	
			件数	金額
4月	106	1,626	107.1	83.5
5月	79	1,799	103.9	110.7
6月	75	1,178	133.9	89.0
7月	49	573	71.0	48.3
8月	113	1,911	92.6	112.5
9月	109	1,822	93.2	88.5
10月				
11月				
12月				
1月				
2月				
3月				
月末累計	531	8,908	98.5	90.6

求償権回収

(単位:百万円, %)

月別	件数	金額	前年度比	
			件数	金額
4月	18	270	128.6	79.0
5月	18	368	163.6	82.1
6月	13	274	54.2	131.1
7月	18	284	112.5	158.6
8月	15	274	93.8	128.8
9月	10	209	125.0	100.4
10月				
11月				
12月				
1月				
2月				
3月				
月末累計	92	1,679	103.4	105.0

金融機関別事業概況 (令和6年9月30日現在)

(単位:百万円, %)

区分	保証承諾								保証債務残高				代位弁済	
	当月中				年度累計				当月末				年度累計	
	件数	金額	前年比	構成比	件数	金額	前年比	構成比	件数	金額	前年比	構成比	金額	前年比

都市銀行

みずほ銀行	0	0	0.0	0.0	3	114	40.9	0.1	150	2,625	79.1	0.3	0	0.0
三菱UFJ銀行	1	10	6.3	0.1	10	176	31.5	0.2	272	5,001	73.6	0.5	77	20.7
三井住友銀行	2	80	-	0.9	6	402	319.1	0.4	313	6,865	76.1	0.7	116	178.9
りそな銀行	1	20	50.0	0.2	1	20	6.1	0.0	228	6,136	83.8	0.6	0	0.0
小計(4)	4	110	27.6	1.2	20	712	55.3	0.8	963	20,627	78.0	2.1	193	40.2

信託銀行

みずほ信託銀行	0	0	-	0.0	0	0	-	0.0	0	0	-	0.0	0	-
三井住友信託銀行	0	0	-	0.0	0	0	-	0.0	0	0	-	0.0	0	-
小計(2)	0	0	-	0.0	0	0	-	0.0	0	0	-	0.0	0	-

地方銀行

京都銀行	173	2,294	48.5	25.8	1,243	21,883	94.6	24.0	17,597	288,979	84.0	28.8	2,158	88.7
滋賀銀行	22	179	41.1	2.0	171	2,751	75.7	3.0	1,955	34,611	85.9	3.5	241	42.7
南都銀行	24	679	151.5	7.6	91	1,947	109.4	2.1	1,227	18,792	92.9	1.9	33	39.7
北陸銀行	0	0	-	0.0	2	67	34.1	0.1	53	1,080	85.0	0.1	0	-
北國銀行	0	0	-	0.0	0	0	-	0.0	2	37	96.0	0.0	0	-
福井銀行	0	0	-	0.0	0	0	-	0.0	21	492	85.3	0.0	0	0.0
三十三銀行	0	0	-	0.0	0	0	-	0.0	0	0	-	0.0	0	-
関西みらい銀行	6	134	83.7	1.5	14	327	47.0	0.4	568	11,385	85.7	1.1	20	148.4
池田泉州銀行	0	0	0.0	0.0	9	337	118.2	0.4	110	2,161	91.7	0.2	0	-
但馬銀行	0	0	0.0	0.0	2	50	61.4	0.1	98	1,290	76.4	0.1	0	0.0
小計(10)	225	3,286	55.5	37.0	1,532	27,362	91.8	30.0	21,631	358,827	84.7	35.8	2,452	78.6

第二地方銀行

福邦銀行	0	0	0.0	0.0	4	68	58.9	0.1	130	1,444	87.3	0.1	8	20.4
徳島大正銀行	0	0	-	0.0	1	15	-	0.0	22	327	79.3	0.0	0	-
小計(2)	0	0	0.0	0.0	5	83	71.9	0.1	152	1,771	85.7	0.2	8	20.4

(単位:百万円, %)

区分	保証承諾								保証債務残高				代位弁済	
	当月中				年度累計				当月末				年度累計	
	件数	金額	前年比	構成比	件数	金額	前年比	構成比	件数	金額	前年比	構成比	金額	前年比

信用金庫

京都信用金庫	159	2,396	75.5	27.0	1,261	24,973	105.5	27.4	16,283	263,816	91.6	26.3	2,427	78.5
京都中央信用金庫	178	2,576	38.1	29.0	1,589	33,445	81.0	36.7	18,613	308,128	89.8	30.7	3,630	127.5
京都北都信用金庫	35	482	72.8	5.4	253	4,072	102.0	4.5	3,412	40,586	87.2	4.0	180	70.7
中兵庫信用金庫	0	0	0.0	0.0	5	106	99.4	0.1	99	1,441	93.6	0.1	0	-
但馬信用金庫	1	33	323.6	0.4	4	84	176.6	0.1	69	837	93.8	0.1	0	-
枚方信用金庫	0	0	-	0.0	2	10	5.0	0.0	35	336	62.7	0.0	0	0.0
奈良信用金庫	0	0	-	0.0	0	0	-	0.0	2	8	42.8	0.0	0	-
大和信用金庫	0	0	-	0.0	1	6	-	0.0	2	7	214.2	0.0	0	-
信金中央金庫	0	0	-	0.0	0	0	-	0.0	2	123	100.0	0.0	0	-
小計(9)	373	5,487	51.4	61.8	3,115	62,695	90.5	68.8	38,517	615,283	90.4	61.3	6,236	100.7

信用組合

京滋信用組合	0	0	-	0.0	4	49	138.9	0.1	124	1,571	73.8	0.2	10	-
近畿産業信用組合	1	1	2.9	0.0	13	190	86.9	0.2	375	4,562	85.7	0.5	9	306.1
小計(2)	1	1	2.9	0.0	17	239	94.1	0.3	499	6,133	82.3	0.6	19	637.4

保険会社

損害保険ジャパン	0	0	-	0.0	0	0	-	0.0	0	0	-	0.0	0	-
小計(1)	0	0	-	0.0	0	0	-	0.0	0	0	-	0.0	0	-

政府系等

商工組合中央金庫	0	0	-	0.0	2	45	377.7	0.0	41	440	97.2	0.0	0	0.0
農林中央金庫	0	0	-	0.0	0	0	-	0.0	0	0	-	0.0	0	-
日本政策投資銀行	0	0	-	0.0	0	0	-	0.0	0	0	-	0.0	0	-
小計(3)	0	0	-	0.0	2	45	377.7	0.0	41	440	97.2	0.0	0	0.0

協同組合・その他

京都市農協	0	0	-	0.0	0	0	-	0.0	0	0	-	0.0	0	-
京都中央農協	0	0	-	0.0	0	0	-	0.0	0	0	-	0.0	0	-
京都やましろ農協	0	0	-	0.0	0	0	-	0.0	0	0	-	0.0	0	-
京都農協	0	0	-	0.0	0	0	-	0.0	0	0	0.0	0.0	0	-
京都丹の国農協	0	0	-	0.0	0	0	-	0.0	0	0	-	0.0	0	-
J A 京都信連	0	0	-	0.0	0	0	-	0.0	0	0	0.0	0.0	0	-
京都府信漁連	0	0	-	0.0	0	0	0.0	0.0	6	47	52.0	0.0	0	-
S B I 新生銀行	0	0	-	0.0	0	0	-	0.0	0	0	-	0.0	0	-
あおぞら銀行	0	0	-	0.0	0	0	-	0.0	0	0	-	0.0	0	-
近畿労働金庫	0	0	-	0.0	0	0	-	0.0	0	0	-	0.0	0	-
小計(10)	0	0	-	0.0	0	0	0.0	0.0	6	47	50.0	0.0	0	-

計(43)	603	8,884	52.1	100.0	4,691	91,136	90.4	100.0	61,809	1,003,129	87.9	100.0	8,908	90.6
-------	-----	-------	------	-------	-------	--------	------	-------	--------	-----------	------	-------	-------	------

各区分別事業概況 (令和6年9月30日現在)

(単位:百万円, %)

区分	保証承諾								保証債務残高				代位弁済	
	当月中				年度累計				当月末				年度累計	
	件数	金額	前年比	構成比	件数	金額	前年比	構成比	件数	金額	前年比	構成比	金額	前年比

本支所別

本所	392	5,616	53.5	63.2	3,027	61,944	93.7	68.0	42,291	714,906	87.3	71.3	6,403	82.9
山城	133	2,222	50.8	25.0	1,083	19,175	80.3	21.0	11,806	181,752	89.7	18.1	1,818	118.3
南丹	22	302	33.2	3.4	211	3,463	82.0	3.8	2,309	32,024	92.5	3.2	250	402.0
中丹	25	383	66.6	4.3	170	3,185	96.0	3.5	2,909	41,897	88.3	4.2	155	42.3
丹後	31	360	52.5	4.1	200	3,370	103.9	3.7	2,494	32,551	87.0	3.2	282	192.7
計	603	8,884	52.1	100.0	4,691	91,136	90.4	100.0	61,809	1,003,129	87.9	100.0	8,908	90.6

市町村別

京都市	361	5,253	53.1	59.1	2,822	58,645	95.4	64.3	40,177	685,321	87.2	68.3	6,248	82.7
向日市	10	167	68.0	1.9	80	1,356	112.7	1.5	851	12,020	95.7	1.2	60	141.4
長岡京市	19	190	55.6	2.1	107	1,624	62.0	1.8	1,157	17,070	90.2	1.7	115	2,929.3
大山崎町	2	7	36.1	0.1	12	210	53.4	0.2	158	1,908	90.1	0.2	0	0.0
宇治市	48	738	42.6	8.3	458	7,985	92.6	8.8	4,583	64,554	89.6	6.4	837	135.6
城陽市	12	221	39.2	2.5	129	2,072	69.6	2.3	1,591	23,178	90.8	2.3	338	1,312.1
八幡市	11	320	80.0	3.6	101	2,232	85.8	2.4	1,203	23,099	89.3	2.3	251	57.3
京田辺市	18	196	44.6	2.2	108	1,575	72.0	1.7	1,205	16,699	89.3	1.7	2	2.5
木津川市	15	241	80.9	2.7	76	1,416	70.3	1.6	895	12,561	90.2	1.3	74	104.4
久御山町	18	266	55.9	3.0	125	2,412	64.8	2.6	1,206	24,269	89.3	2.4	294	77.1
井手町	2	124	110.7	1.4	13	497	90.7	0.5	207	4,162	90.4	0.4	0	-
宇治田原町	2	4	7.0	0.0	25	301	67.2	0.3	283	4,050	79.7	0.4	90	579.9
笠置町	0	0	0.0	0.0	2	20	111.1	0.0	14	114	87.0	0.0	0	-
和束町	0	0	0.0	0.0	7	123	64.6	0.1	81	1,117	89.7	0.1	0	-
精華町	6	107	45.5	1.2	43	641	85.9	0.7	509	7,118	93.6	0.7	24	259.7
南山城村	1	6	-	0.1	3	16	-	0.0	16	137	65.0	0.0	0	-
亀岡市	16	244	37.5	2.7	157	2,746	86.6	3.0	1,490	20,983	92.1	2.1	22	46.8
南丹市	6	58	26.2	0.7	47	614	80.5	0.7	544	7,183	93.4	0.7	116	765.5
京丹波町	0	0	0.0	0.0	6	97	33.4	0.1	229	3,116	87.0	0.3	0	-
福知山市	6	204	100.7	2.3	47	1,021	100.7	1.1	1,106	16,045	86.5	1.6	30	43.3
綾部市	2	11	12.8	0.1	28	498	119.6	0.5	469	7,005	87.2	0.7	3	-
舞鶴市	17	168	58.6	1.9	95	1,667	84.3	1.8	1,333	18,666	89.6	1.9	122	41.1
宮津市	5	96	53.0	1.1	37	697	85.8	0.8	523	6,719	87.3	0.7	110	574.4
京丹後市	16	139	30.7	1.6	102	1,761	86.3	1.9	1,474	19,779	87.3	2.0	28	55.8
伊根町	1	3	-	0.0	3	20	780.0	0.0	44	523	90.5	0.1	0	-
与謝野町	9	123	242.6	1.4	58	892	171.5	1.0	461	5,732	88.0	0.6	145	186.7
計	603	8,884	52.1	100.0	4,691	91,136	90.4	100.0	61,809	1,003,129	87.9	100.0	8,908	90.6

- (注) 1. 本表においては、四捨五入のため、各項目の合計は必ずしも合計欄の数値に一致せず、また各項目の構成比の合計は必ずしも100にならない。
 2. 前年比は前年同期比
 3. 金融機関本支店の前年比については、統廃合等により実態に即さないときは「-」を表示。
 4. 比率は、9,999.9を超えるときは「>>>」、計算不能(分母が0以下)のときは「-」を表示。

(単位:百万円, %)

区分	保証承諾								保証債務残高				代位弁済	
	当月中				年度累計				当月末				年度累計	
	件数	金額	前年比	構成比	件数	金額	前年比	構成比	件数	金額	前年比	構成比	金額	前年比

制度別

行政融資制度	一 般	154	2,550	155.5	28.7	712	12,491	115.3	13.7	4,311	62,307	95.6	6.2	1,146	121.7
	小規模企業おうえん	188	935	156.9	10.5	905	4,580	124.6	5.0	5,576	20,646	108.7	2.1	163	89.7
	あんしん借換 緊急枠	8	176	123.5	2.0	37	667	87.0	0.7	913	11,083	76.9	1.1	258	80.1
	あんしん借換 セーフティネット枠	7	177	203.4	2.0	20	388	148.8	0.4	1,855	34,480	84.7	3.4	1,026	68.5
	開業・経営承継	26	198	105.9	2.2	128	740	78.8	0.8	1,231	6,211	108.3	0.6	23	67.9
	再生支援(長期)	0	0	-	0.0	1	41	34.4	0.0	848	33,071	86.2	3.3	645	93.3
	新型コロナウイルス対応緊急	1	20	87.0	0.2	5	139	52.9	0.2	322	7,632	72.2	0.8	92	43.0
	災害対策	0	0	0.0	0.0	2	56	31.7	0.1	1,114	27,199	76.9	2.7	386	74.4
	あんしん借換危機関連枠	0	0	-	0.0	0	0	-	0.0	813	20,799	81.2	2.1	341	93.8
	新型コロナウイルス感染症対応 伴走支援型 経営改善おうえん資金	0	0	0.0	0.0	1,726	46,807	77.6	51.4	8,658	196,385	160.4	19.6	1,006	294.9
	中小企業下支え資金 (感染症対応型)	0	0	0.0	0.0	10	399	141.7	0.4	62	2,182	166.4	0.2	0	-
その他	49	506	68.4	5.7	388	4,232	97.3	4.6	2,584	21,362	100.1	2.1	119	126.3	
小計	433	4,563	37.5	51.4	3,934	70,540	86.0	77.4	55,409	873,048	86.3	87.0	8,224	100.6	
一般・協制度	特定社債	5	304	33.3	3.4	16	888	60.0	1.0	385	18,443	94.3	1.8	0	-
	普通保証	11	110	33.5	1.2	70	1,001	74.3	1.1	657	8,584	91.8	0.9	74	22.1
	提携保証	100	2,766	99.7	31.1	444	13,661	118.1	15.0	3,818	78,238	105.5	7.8	319	37.7
	その他	54	1,142	132.2	12.9	227	5,046	114.8	5.5	1,540	24,817	93.2	2.5	291	59.9
小計	170	4,321	88.6	48.6	757	20,596	109.6	22.6	6,400	130,082	100.3	13.0	685	41.1	
計	603	8,884	52.1	100.0	4,691	91,136	90.4	100.0	61,809	1,003,129	87.9	100.0	8,908	90.6	
経営安定関連	14	368	5.0	4.1	1,393	39,414	77.9	43.2	24,179	416,803	93.8	41.6	4,208	100.2	
危機関連	0	0	-	0.0	0	0	-	0.0	14,890	286,512	70.7	28.6	2,043	94.4	

業種別

製造業	食料品	7	210	83.0	2.4	65	1,568	63.4	1.7	1,227	27,460	88.3	2.7	608	85.2
	繊維品	9	93	35.0	1.0	96	2,236	86.7	2.5	1,497	24,248	85.6	2.4	130	1,023.0
	木材・家具	4	30	23.1	0.3	38	855	107.5	0.9	527	8,350	90.6	0.8	15	14.9
	紙	2	61	1,226.2	0.7	15	345	124.8	0.4	226	4,580	79.2	0.5	128	-
	印刷・製本	6	28	16.6	0.3	55	1,293	120.6	1.4	944	18,318	86.7	1.8	409	54.1
	化学	1	55	-	0.6	2	63	50.4	0.1	175	4,268	85.8	0.4	16	5.8
	ゴム・プラスチック	5	125	50.8	1.4	36	909	78.5	1.0	511	11,667	89.2	1.2	0	0.0
	皮革	1	45	-	0.5	6	145	109.0	0.2	89	1,386	88.7	0.1	0	-
	窯業	3	62	48.0	0.7	17	245	90.8	0.3	225	3,658	81.6	0.4	8	-
	機械・金属	34	656	39.9	7.4	304	7,322	85.1	8.0	3,733	76,576	85.3	7.6	615	308.9
	その他	17	299	80.4	3.4	171	2,763	93.0	3.0	2,012	28,077	87.7	2.8	122	27.9
小計	89	1,663	51.8	18.7	805	17,743	86.7	19.5	11,166	208,587	86.4	20.8	2,050	81.5	
非製造業	建設	145	1,841	42.4	20.7	1,170	23,433	97.4	25.7	12,918	203,612	88.5	20.3	2,317	176.8
	卸売	77	1,634	58.3	18.4	525	12,783	82.9	14.0	7,353	150,066	86.8	15.0	1,084	77.9
	小売	74	1,053	52.6	11.9	593	11,038	86.8	12.1	7,882	122,653	90.4	12.2	1,094	54.8
	飲食店	49	569	61.4	6.4	401	5,721	107.2	6.3	5,609	71,800	89.4	7.2	705	86.6
	運送・倉庫	21	457	79.8	5.1	134	3,275	67.5	3.6	1,762	37,212	89.7	3.7	496	71.4
	サービス	124	1,381	55.6	15.5	864	13,363	95.3	14.7	11,439	154,879	87.9	15.4	1,108	102.7
	不動産	19	244	37.6	2.7	178	3,534	97.2	3.9	3,342	50,393	86.2	5.0	56	478.7
その他	5	43	68.9	0.5	21	246	82.8	0.3	338	3,927	89.9	0.4	0	0.0	
小計	514	7,221	52.2	81.3	3,886	73,393	91.4	80.5	50,643	794,542	88.3	79.2	6,858	93.7	
計	603	8,884	52.1	100.0	4,691	91,136	90.4	100.0	61,809	1,003,129	87.9	100.0	8,908	90.6	

本所

〒600-8009 京都市下京区四条通室町東入函谷鉾町78番地
京都経済センター5階

業務区域 京都市、向日市、長岡京市、乙訓郡

	電話	FAX
保証統括課	(075)354-1011	(075)354-1061
企業発展課	(075)354-1012	(075)354-1062
企業支援課	(075)354-1013	(075)354-1063
経営支援課	(075)354-1015	(075)354-1065
再生支援課		
調整支援課	(075)354-1016	
管理統括課	(075)354-1031	(075)354-1038
管理第一課・第二課		
総務課(経営監査・コンプライアンス室)	(075)354-1021	(075)354-1028
人事課	(075)354-1022	(075)354-1028
情報企画課	(075)354-1023	(075)354-1029

■専用相談窓口

	電話
事業承継サポートデスク	(075)354-1018
海外展開サポートデスク	(075)354-1019
創業サポートデスク	(075)354-1020



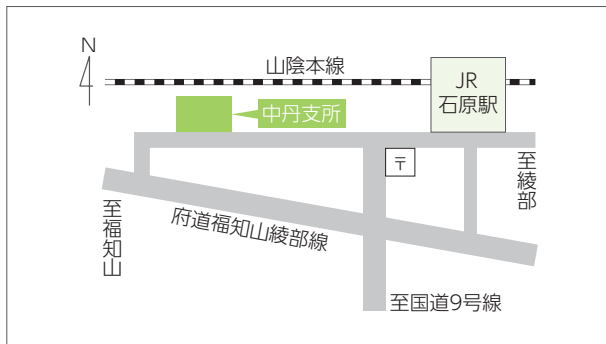
山城支所

〒611-0033 宇治市大久保町上ノ山37番地の3

業務区域 宇治市、城陽市、八幡市、京田辺市、木津川市、相楽郡、綴喜郡、久世郡

電話 (0774)43-8822(保証関係) (0774)43-8823(管理関係)

FAX (0774)43-8899(保証関係) (0774)43-8824(管理関係)



中丹支所

〒620-0804 福知山市石原2丁目24番地

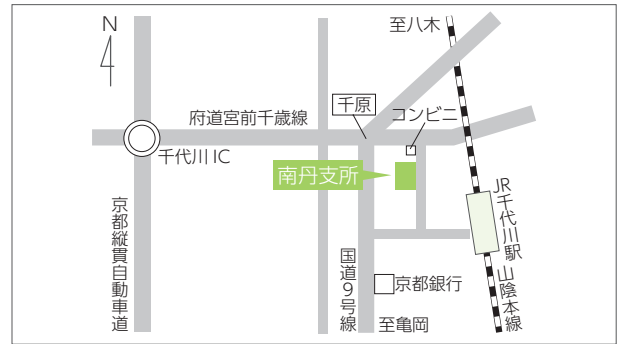
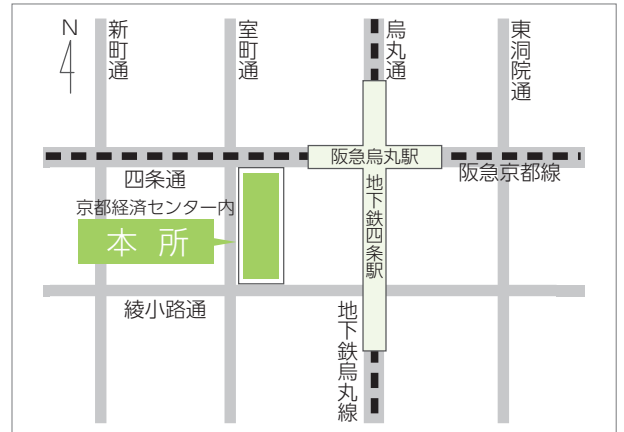
業務区域 福知山市、綾部市、舞鶴市

電話 (0773)27-6156 FAX (0773)27-6158



お役立ち情報を公式LINEにて随時配信中!ぜひ、友だち登録をお願いします!

ID: @cgc-kyoto



南丹支所

〒621-0052 亀岡市千代川町千原2丁目6番11号

業務区域 亀岡市、南丹市、船井郡

電話 (0771)22-1041 FAX (0771)22-6737



丹後支所

〒629-2503 京丹後市大宮町周枳2226番地3

業務区域 宮津市、京丹後市、与謝郡

電話 (0772)68-0601 FAX (0772)68-0613

あなたの企業の一員に
京都信用保証協会

京都信用保証協会は持続可能な開発目標(SDGs)を支援しています。



<https://kyosinpo.or.jp/>



表紙イラスト

今熊野商店街振興組合(京都市東山区)

新熊野神社、泉涌寺、東福寺と有名な社寺が近くにあります。

飲食、食料品、洋品店、自動車修理、保険等、地域の方にも欠かせない店舗が揃い、商店街のコミュニティスペース「みらくまの」では、一日カフェ、マルシェやダンス教室等が開催され賑わっています。