

保証月報

November

11

令和6年度



大本通り商店街(綾部市)

嵯峨美術短期大学 美術学科 デザイン分野 生島 歩華さん

Information

- 「京都探訪Week」～日常を彩る京の逸品～を開催しています
- 「保証季報」をホームページに掲載しました
- 「中信ビジネスフェア2024」に出展しました
- 健康優良企業「銀の認定」を受けました

あなたの企業の一員に
 京都信用保証協会



「京都探訪Week」～日常を彩る京の逸品～を 開催しています

中小企業者への経営支援の一環として、中小企業者に新規顧客の獲得及びマーケティング機会を提供するため、株式会社大垣書店と連携して実施する販売促進支援事業「京都探訪Week」を10月19日(土)から開催しています。

「京都探訪Week」では、大垣書店本店内の専用スペースにて、「日常を彩る京の逸品」をテーマとし、京都府内の事業者の技術や創意工夫によって製造された日常使いができる逸品を日替わりで展示・販売しています。ぜひお立ち寄りください。

【開催期間】 11月16日(土)、17日(日)、23日(土)、24日(日)、30日(土)
12月1日(日)

各日午前11時～午後7時まで

【開催場所】 京都経済センタービル1階 大垣書店本店四条通り側 イベントスペース
(京都市下京区四条通室町東入函谷鉾町78番地)

10月19日(土)

有限会社藤澤永正堂 米菓(あられ・おかき)



10月20日(日)

和工房明月 黄道12星座 ご朱印帳



10月26日(土)

京峰石 (KYOHUSEKI)

柚子と西京味噌のチーズケーキ 嵯峨

宇治抹茶のチーズケーキ 宇治



10月27日(日)

ラ・クロシェット・ヒラノ

舞鶴茶った、葉の雫、

バウムクーヘン(喜三バウム、すま)



● ホームページアドレス

<https://kyosinpo.or.jp/news/2024/428>



「保証季報」をホームページに掲載しました

令和6年度第Ⅱ四半期の「保証季報」をホームページに掲載しました。

トップページの「各種広報物」からご覧いただけますので、ぜひご覧ください。

● 金融機関紹介 京都信用金庫 西京極支店

● 京の企業 ことことビール株式会社

● ホームページアドレス <https://kyosinpo.or.jp/about/publicity/>



「中信ビジネスフェア2024」に出展しました

令和6年10月9日(水)、10日(木)に「中信ビジネスフェア2024(主催:京都中央信用金庫、中信サクセスクラブ)」が京都府総合見本市会館(京都パルスプラザ)で開催され、当協会もブースを出展しました。

当日は、各種リーフレットや経営支援事例集等により、信用保証の仕組みや京都バリューアップサポート、事業承継の取組み等についてご案内しました。また、タブレット端末で経営支援事例動画もご覧いただき、支援内容に興味を抱かれる方が多くおられました。



健康優良企業「銀の認定」を受けました



当協会は、職員の活力向上や生産性の向上等、組織の活性化を目的として「健康経営」に取り組んでいます。

この度、令和5年度に続き、令和6年10月1日付で健康優良企業「銀の認定」を受けました。

引き続き、職員の健康保持・増進に向けて、健康づくりのための職場環境整備や情報提供などに取り組んでまいります。

〈銀の認定証とは〉

「健康企業宣言」を行い、健診結果の活用、健康づくりのための職場環境の整備などの6分野で取組みを行い、達成することで取得することができます。

令和6年

10月の保証状況



動向

保証承諾

471件
(前年同期比 69.7%) ↓

76億円
(前年同期比 59.2%) ↓

保証債務残高

61,773件
(前年同期比 94.8%) ↓

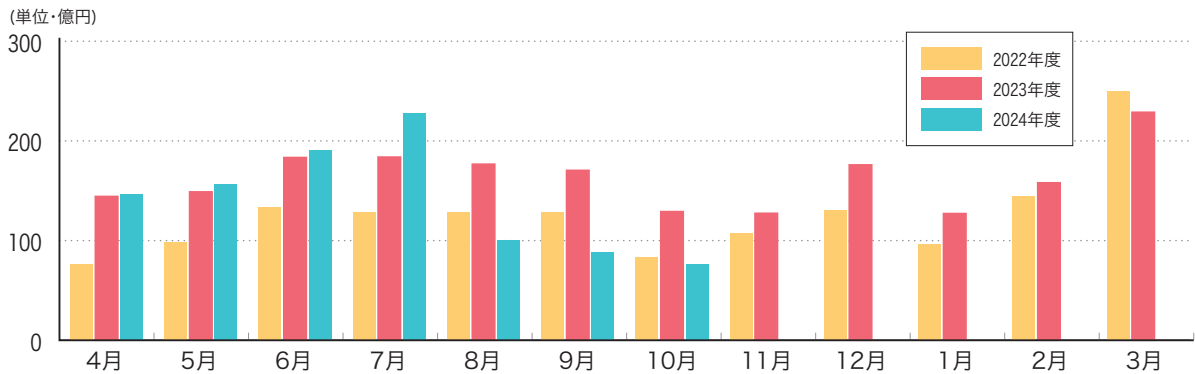
9,942億円
(前年同期比 88.1%) ↓

代位弁済

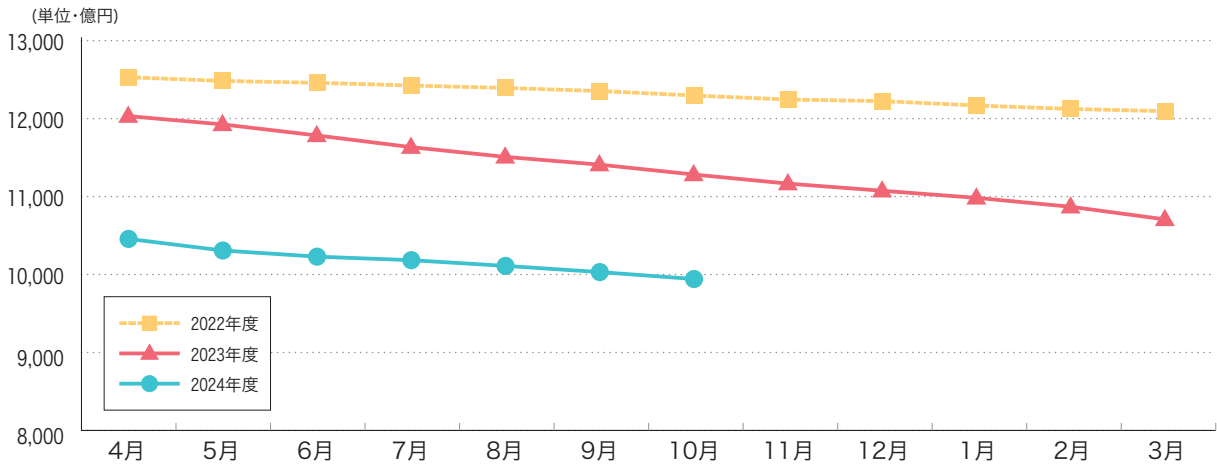
73件
(前年同期比 143.1%) ↑

10億円
(前年同期比 159.9%) ↑

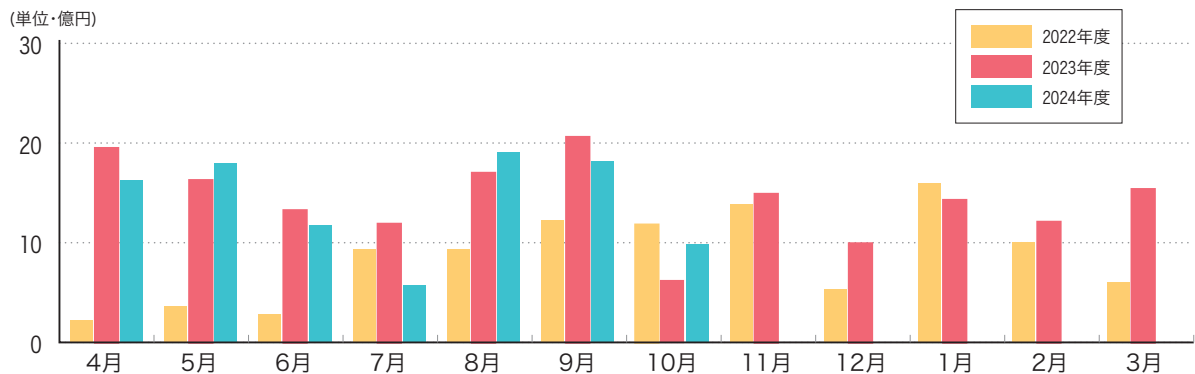
保証承諾額の推移



保証債務残高の推移



代位弁済額の推移



月別事業概況 (令和6年10月31日現在)

保証承諾

(単位:百万円, %)

月別	件数	金額	前年度比	
			件数	金額
4月	720	14,684	100.0	101.7
5月	770	15,618	98.6	104.8
6月	936	19,055	94.8	103.9
7月	1,069	22,820	122.9	124.1
8月	593	10,075	66.6	57.0
9月	603	8,884	68.7	52.1
10月	471	7,647	69.7	59.2
11月				
12月				
1月				
2月				
3月				
月末累計	5,162	98,784	89.0	86.9

保証債務残高

(単位:百万円, %)

月別	件数	金額	前年度比	
			件数	金額
4月	62,641	1,045,671	92.1	86.9
5月	62,266	1,030,784	92.0	86.4
6月	62,069	1,022,915	92.5	86.8
7月	61,939	1,018,388	93.2	87.5
8月	61,838	1,011,050	93.8	87.9
9月	61,809	1,003,129	94.2	87.9
10月	61,773	994,197	94.8	88.1
11月				
12月				
1月				
2月				
3月				

代位弁済

(単位:百万円, %)

月別	件数	金額	前年度比	
			件数	金額
4月	106	1,626	107.1	83.5
5月	79	1,799	103.9	110.7
6月	75	1,178	133.9	89.0
7月	49	573	71.0	48.3
8月	113	1,911	92.6	112.5
9月	109	1,822	93.2	88.5
10月	73	990	143.1	159.9
11月				
12月				
1月				
2月				
3月				
月末累計	604	9,898	102.4	94.7

求償権回収

(単位:百万円, %)

月別	件数	金額	前年度比	
			件数	金額
4月	18	270	128.6	79.0
5月	18	368	163.6	82.1
6月	13	274	54.2	131.1
7月	18	284	112.5	158.6
8月	15	274	93.8	128.8
9月	10	209	125.0	100.4
10月	15	238	65.2	128.6
11月				
12月				
1月				
2月				
3月				
月末累計	107	1,917	95.5	107.5

金融機関別事業概況 (令和6年10月31日現在)

(単位:百万円, %)

区分	保証承諾								保証債務残高				代位弁済	
	当月中				年度累計				当月末				年度累計	
	件数	金額	前年比	構成比	件数	金額	前年比	構成比	件数	金額	前年比	構成比	金額	前年比

都市銀行

みずほ銀行	1	3	6.0	0.0	4	117	35.6	0.1	147	2,492	75.2	0.3	0	0.0
三菱UFJ銀行	0	0	0.0	0.0	10	176	30.9	0.2	272	4,942	74.7	0.5	77	20.7
三井住友銀行	0	0	-	0.0	6	402	319.1	0.4	308	6,792	77.4	0.7	116	178.9
りそな銀行	1	80	39.8	1.0	2	100	19.0	0.1	224	6,028	86.4	0.6	16	128.4
小計(4)	2	83	31.8	1.1	22	795	51.3	0.8	951	20,253	78.9	2.0	208	43.4

信託銀行

みずほ信託銀行	0	0	-	0.0	0	0	-	0.0	0	0	-	0.0	0	-
三井住友信託銀行	0	0	-	0.0	0	0	-	0.0	0	0	-	0.0	0	-
小計(2)	0	0	-	0.0	0	0	-	0.0	0	0	-	0.0	0	-

地方銀行

京都銀行	146	3,056	103.1	40.0	1,389	24,939	95.5	25.2	17,577	285,927	84.4	28.8	2,364	94.5
滋賀銀行	20	262	78.6	3.4	191	3,013	75.9	3.0	1,962	34,395	86.4	3.5	245	43.3
南都銀行	15	213	160.8	2.8	106	2,160	113.0	2.2	1,226	18,748	93.6	1.9	39	37.8
北陸銀行	0	0	-	0.0	2	67	34.1	0.1	52	1,069	86.3	0.1	0	-
北國銀行	0	0	-	0.0	0	0	-	0.0	2	37	96.0	0.0	0	-
福井銀行	0	0	-	0.0	0	0	-	0.0	21	488	89.4	0.0	0	0.0
三十三銀行	0	0	-	0.0	0	0	-	0.0	0	0	-	0.0	0	-
関西みらい銀行	3	56	44.8	0.7	17	383	46.6	0.4	570	11,293	85.7	1.1	20	148.4
池田泉州銀行	0	0	0.0	0.0	9	337	112.3	0.3	108	2,099	88.3	0.2	0	-
但馬銀行	0	0	0.0	0.0	2	50	47.4	0.1	97	1,264	76.3	0.1	8	98.9
小計(10)	184	3,587	99.8	46.9	1,716	30,948	92.6	31.3	21,615	355,319	85.1	35.7	2,676	83.3

第二地方銀行

福邦銀行	3	52	260.0	0.7	7	120	88.6	0.1	129	1,435	87.7	0.1	8	20.4
徳島大正銀行	0	0	-	0.0	1	15	-	0.0	22	325	79.0	0.0	0	-
小計(2)	3	52	260.0	0.7	8	135	99.6	0.1	151	1,760	86.0	0.2	8	20.4

(単位:百万円, %)

区分	保証承諾								保証債務残高				代位弁済	
	当月中				年度累計				当月末				年度累計	
	件数	金額	前年比	構成比	件数	金額	前年比	構成比	件数	金額	前年比	構成比	金額	前年比

信用金庫

京都信用金庫	129	1,683	46.5	22.0	1,390	26,656	97.7	27.0	16,335	262,831	91.8	26.4	2,562	77.0
京都中央信用金庫	130	1,955	41.3	25.6	1,719	35,399	76.9	35.8	18,587	304,854	89.8	30.7	4,151	134.0
京都北都信用金庫	17	162	28.0	2.1	270	4,234	92.6	4.3	3,387	39,987	87.3	4.0	261	101.2
中兵庫信用金庫	0	0	-	0.0	5	106	99.4	0.1	96	1,400	92.5	0.1	12	79.2
但馬信用金庫	0	0	0.0	0.0	4	84	134.1	0.1	68	801	91.0	0.1	0	0.0
枚方信用金庫	0	0	0.0	0.0	2	10	4.9	0.0	33	323	61.3	0.0	0	0.0
奈良信用金庫	0	0	-	0.0	0	0	-	0.0	2	8	42.6	0.0	0	-
大和信用金庫	0	0	-	0.0	1	6	-	0.0	2	7	237.9	0.0	0	-
信金中央金庫	0	0	-	0.0	0	0	-	0.0	2	123	100.0	0.0	0	-
小計(9)	276	3,801	42.5	49.7	3,391	66,496	85.0	67.3	38,512	610,335	90.4	61.4	6,987	104.2

信用組合

京滋信用組合	0	0	0.0	0.0	4	49	88.4	0.0	124	1,546	74.3	0.2	10	150.5
近畿産業信用組合	2	82	121.9	1.1	15	272	95.2	0.3	372	4,486	85.5	0.5	9	59.6
小計(2)	2	82	94.0	1.1	19	321	94.1	0.3	496	6,033	82.3	0.6	19	86.9

保険会社

損害保険ジャパン	0	0	-	0.0	0	0	-	0.0	0	0	-	0.0	0	-
小計(1)	0	0	-	0.0	0	0	-	0.0	0	0	-	0.0	0	-

政府系等

商工組合中央金庫	4	43	600.0	0.6	6	89	461.0	0.1	42	451	100.4	0.0	0	0.0
農林中央金庫	0	0	-	0.0	0	0	-	0.0	0	0	-	0.0	0	-
日本政策投資銀行	0	0	-	0.0	0	0	-	0.0	0	0	-	0.0	0	-
小計(3)	4	43	600.0	0.6	6	89	461.0	0.1	42	451	100.4	0.0	0	0.0

協同組合・その他

京都市農協	0	0	-	0.0	0	0	-	0.0	0	0	-	0.0	0	-
京都中央農協	0	0	-	0.0	0	0	-	0.0	0	0	-	0.0	0	-
京都やましろ農協	0	0	-	0.0	0	0	-	0.0	0	0	-	0.0	0	-
京都農協	0	0	-	0.0	0	0	-	0.0	0	0	0.0	0.0	0	-
京都丹の国農協	0	0	-	0.0	0	0	-	0.0	0	0	-	0.0	0	-
J A 京都信連	0	0	-	0.0	0	0	-	0.0	0	0	0.0	0.0	0	-
京都府信漁連	0	0	-	0.0	0	0	0.0	0.0	6	46	77.4	0.0	0	-
S B I 新生銀行	0	0	-	0.0	0	0	-	0.0	0	0	-	0.0	0	-
あおぞら銀行	0	0	-	0.0	0	0	-	0.0	0	0	-	0.0	0	-
近畿労働金庫	0	0	-	0.0	0	0	-	0.0	0	0	-	0.0	0	-
小計(10)	0	0	-	0.0	0	0	0.0	0.0	6	46	73.2	0.0	0	-

計(43)	471	7,647	59.2	100.0	5,162	98,784	86.9	100.0	61,773	994,197	88.1	100.0	9,898	94.7
-------	-----	-------	------	-------	-------	--------	------	-------	--------	---------	------	-------	-------	------

各区分別事業概況 (令和6年10月31日現在)

(単位:百万円, %)

区分	保証承諾								保証債務残高				代位弁済	
	当月中				年度累計				当月末				年度累計	
	件数	金額	前年比	構成比	件数	金額	前年比	構成比	件数	金額	前年比	構成比	金額	前年比

本支所別

本所	311	5,364	62.1	70.1	3,338	67,308	90.0	68.1	42,284	709,014	87.6	71.3	7,142	87.0
山城	112	1,594	54.2	20.8	1,195	20,769	77.4	21.0	11,820	180,302	89.5	18.1	1,847	112.2
南丹	17	299	51.4	3.9	228	3,762	78.3	3.8	2,308	31,674	91.9	3.2	250	390.7
中丹	22	281	78.2	3.7	192	3,466	94.2	3.5	2,884	41,122	88.5	4.1	376	97.4
丹後	9	109	27.8	1.4	209	3,479	95.7	3.5	2,477	32,084	87.0	3.2	282	188.3
計	471	7,647	59.2	100.0	5,162	98,784	86.9	100.0	61,773	994,197	88.1	100.0	9,898	94.7

市町村別

京都市	283	4,874	59.9	63.7	3,105	63,518	91.2	64.3	40,161	679,519	87.4	68.3	6,967	86.8
向日市	12	230	142.6	3.0	92	1,585	116.2	1.6	853	12,069	96.3	1.2	60	141.4
長岡京市	14	179	79.5	2.3	121	1,804	63.4	1.8	1,166	17,020	90.5	1.7	115	2,929.3
大山崎町	1	80	123.1	1.0	13	290	63.3	0.3	156	1,882	91.3	0.2	0	0.0
宇治市	38	491	44.9	6.4	496	8,477	87.3	8.6	4,577	63,889	90.0	6.4	860	127.0
城陽市	13	88	39.1	1.2	142	2,160	67.5	2.2	1,592	22,965	90.4	2.3	338	755.6
八幡市	11	254	49.3	3.3	112	2,486	79.8	2.5	1,206	23,055	89.4	2.3	271	56.6
京田辺市	12	166	89.3	2.2	120	1,740	73.4	1.8	1,212	16,633	89.7	1.7	2	2.4
木津川市	19	271	180.8	3.5	95	1,686	78.0	1.7	897	12,397	88.8	1.2	74	103.3
久御山町	8	100	16.1	1.3	133	2,512	57.9	2.5	1,206	23,812	88.2	2.4	294	77.1
井手町	3	28	933.3	0.4	16	525	95.3	0.5	207	4,143	91.4	0.4	6	-
宇治田原町	5	62	186.7	0.8	30	363	75.4	0.4	284	4,027	80.0	0.4	90	579.9
笠置町	0	0	-	0.0	2	20	111.1	0.0	14	113	84.7	0.0	0	-
和束町	0	0	0.0	0.0	7	123	60.0	0.1	81	1,107	88.0	0.1	0	-
精華町	4	137	90.3	1.8	47	778	86.6	0.8	510	7,179	94.1	0.7	24	259.7
南山城村	0	0	-	0.0	3	16	-	0.0	16	135	64.7	0.0	0	-
亀岡市	14	218	52.1	2.8	171	2,963	82.6	3.0	1,488	20,747	91.6	2.1	23	48.2
南丹市	3	82	87.4	1.1	50	695	81.3	0.7	547	7,130	92.9	0.7	116	677.9
京丹波町	0	0	0.0	0.0	6	97	26.8	0.1	227	3,061	85.4	0.3	0	-
福知山市	8	56	41.8	0.7	55	1,077	93.8	1.1	1,102	15,889	87.5	1.6	62	69.4
綾部市	0	0	0.0	0.0	28	498	108.7	0.5	469	6,943	87.6	0.7	3	-
舞鶴市	14	225	122.3	2.9	109	1,891	87.6	1.9	1,318	18,238	89.4	1.8	312	104.9
宮津市	1	10	62.5	0.1	38	707	85.3	0.7	516	6,603	87.3	0.7	110	574.4
京丹後市	3	28	7.4	0.4	105	1,789	74.2	1.8	1,463	19,404	86.9	2.0	28	52.2
伊根町	0	0	-	0.0	3	20	780.0	0.0	43	514	89.7	0.1	0	-
与謝野町	5	71	1,739.0	0.9	63	963	183.8	1.0	462	5,724	89.3	0.6	145	186.7
計	471	7,647	59.2	100.0	5,162	98,784	86.9	100.0	61,773	994,197	88.1	100.0	9,898	94.7

- (注) 1. 本表においては、四捨五入のため、各項目の合計は必ずしも合計欄の数値に一致せず、また各項目の構成比の合計は必ずしも100にならない。
 2. 前年比は前年同期比
 3. 金融機関本支店の前年比については、統廃合等により実態に即さないときは「-」を表示。
 4. 比率は、9,999.9を超えるときは「>>>」、計算不能(分母が0以下)のときは「-」を表示。

(単位:百万円, %)

区分	保証承諾								保証債務残高				代位弁済	
	当月中				年度累計				当月末				年度累計	
	件数	金額	前年比	構成比	件数	金額	前年比	構成比	件数	金額	前年比	構成比	金額	前年比

制度別

行政融資制度	一 般	132	2,308	151.6	30.2	844	14,798	119.8	15.0	4,367	63,171	97.7	6.4	1,256	124.6
	小規模企業おうえん	127	692	114.3	9.0	1,032	5,272	123.2	5.3	5,652	21,028	110.8	2.1	171	82.5
	あんしん借換 緊急枠	3	152	140.7	2.0	40	819	93.6	0.8	903	10,912	77.6	1.1	298	87.6
	あんしん借換 セーフティネット枠	4	83	-	1.1	24	471	180.4	0.5	1,835	33,914	84.3	3.4	1,352	87.0
	開業・経営承継	22	138	133.0	1.8	150	879	84.2	0.9	1,248	6,320	109.5	0.6	23	67.2
	再生支援(長期)	0	0	0.0	0.0	1	41	13.9	0.0	834	32,515	85.5	3.3	668	96.6
	新型コロナウイルス対応緊急	2	21	-	0.3	7	160	60.7	0.2	319	7,543	74.1	0.8	92	43.0
	新型コロナウイルス 災害対策	0	0	-	0.0	2	56	31.7	0.1	1,104	26,701	77.4	2.7	470	89.8
	あんしん借換危機関連枠	0	0	-	0.0	0	0	-	0.0	810	20,482	81.4	2.1	341	88.9
	新型コロナウイルス感染症対応	0	0	-	0.0	0	0	-	0.0	26,997	423,168	71.1	42.6	3,237	98.0
	伴走支援型 経営改善おうえん資金	0	0	0.0	0.0	1,726	46,807	69.4	47.4	8,635	194,812	150.6	19.6	1,107	303.6
	中小企業下支え資金 (感染症対応型)	4	104	161.8	1.4	14	503	145.4	0.5	62	2,171	154.6	0.2	0	-
その他	41	434	76.3	5.7	429	4,665	94.9	4.7	2,591	21,197	100.2	2.1	125	133.6	
小計	335	3,930	38.3	51.4	4,269	74,471	80.7	75.4	55,357	863,933	86.5	86.9	9,140	104.8	
一般・協会制度	特定社債	0	0	0.0	0.0	16	888	52.1	0.9	376	17,631	90.2	1.8	0	-
	普通保証	16	356	83.2	4.7	86	1,357	76.4	1.4	660	8,569	91.8	0.9	89	26.5
	提携保証	68	2,045	133.7	26.7	512	15,706	119.9	15.9	3,848	78,968	106.7	7.9	347	39.3
	その他	52	1,316	283.6	17.2	279	6,362	131.0	6.4	1,532	25,096	94.5	2.5	322	61.8
小計	136	3,717	140.5	48.6	893	24,313	113.4	24.6	6,416	130,264	100.6	13.1	758	43.6	
計	471	7,647	59.2	100.0	5,162	98,784	86.9	100.0	61,773	994,197	88.1	100.0	9,898	94.7	
経営安定関連	10	217	3.5	2.8	1,403	39,630	69.9	40.1	24,054	411,656	93.2	41.4	4,827	108.1	
危機関連	0	0	-	0.0	0	0	-	0.0	14,825	282,290	71.4	28.4	2,180	93.4	

業種別

製造業	食料品	8	206	92.5	2.7	73	1,775	65.8	1.8	1,214	27,101	87.4	2.7	675	94.6
	繊維品	5	100	44.1	1.3	101	2,335	83.2	2.4	1,485	23,932	86.2	2.4	139	1,091.9
	木材・家具	3	50	39.8	0.7	41	905	98.3	0.9	527	8,312	90.7	0.8	15	14.9
	紙	1	2	1.2	0.0	16	347	77.7	0.4	220	4,413	77.2	0.4	128	-
	印刷・製本	3	70	26.4	0.9	58	1,363	101.9	1.4	934	18,098	87.1	1.8	512	67.8
	化学	0	0	0.0	0.0	2	63	27.3	0.1	173	4,215	86.4	0.4	16	5.8
	ゴム・プラスチック	5	66	27.6	0.9	41	975	69.8	1.0	503	11,381	88.2	1.1	0	0.0
	皮革	0	0	-	0.0	6	145	109.0	0.1	89	1,375	90.4	0.1	0	-
	窯業	2	74	58.8	1.0	19	319	80.7	0.3	226	3,638	82.5	0.4	8	-
	機械・金属	26	497	40.5	6.5	330	7,819	79.5	7.9	3,728	75,923	85.4	7.6	615	297.9
	その他	16	132	49.8	1.7	187	2,895	89.4	2.9	2,019	27,882	88.1	2.8	125	28.6
小計	69	1,197	40.3	15.6	874	18,940	80.8	19.2	11,118	206,270	86.4	20.7	2,233	88.5	
非製造業	建設	105	1,866	59.2	24.4	1,275	25,299	93.0	25.6	12,911	201,680	88.7	20.3	2,666	163.5
	卸売	61	1,024	64.4	13.4	586	13,807	81.2	14.0	7,365	148,631	86.8	14.9	1,090	73.3
	小売	61	1,129	89.6	14.8	654	12,167	87.0	12.3	7,890	121,970	90.9	12.3	1,137	55.7
	飲食店	38	809	84.7	10.6	439	6,530	103.8	6.6	5,610	71,324	89.5	7.2	729	87.6
	運送・倉庫	19	369	52.5	4.8	153	3,644	65.6	3.7	1,760	36,842	89.4	3.7	670	96.5
	サービス	94	1,013	69.0	13.3	958	14,376	92.8	14.6	11,457	154,029	88.5	15.5	1,210	100.2
	不動産	22	233	29.0	3.1	200	3,767	84.8	3.8	3,322	49,589	86.3	5.0	164	1,409.0
その他	2	7	63.6	0.1	23	253	82.1	0.3	340	3,861	88.6	0.4	0	0.0	
小計	402	6,451	64.9	84.4	4,288	79,844	88.4	80.8	50,655	787,927	88.6	79.3	7,665	96.6	
計	471	7,647	59.2	100.0	5,162	98,784	86.9	100.0	61,773	994,197	88.1	100.0	9,898	94.7	

本所

〒600-8009 京都市下京区四条通室町東入函谷鉾町78番地
京都経済センター5階

業務区域 京都市、向日市、長岡京市、乙訓郡

	電話	FAX
保証統括課	(075)354-1011	(075)354-1061
企業発展課	(075)354-1012	(075)354-1062
企業支援課	(075)354-1013	(075)354-1063
経営支援課	(075)354-1015	(075)354-1065
再生支援課		
調整支援課	(075)354-1016	
管理統括課	(075)354-1031	(075)354-1038
管理第一課・第二課		
総務課(経営監査・コンプライアンス室)	(075)354-1021	(075)354-1028
人事課	(075)354-1022	(075)354-1028
情報企画課	(075)354-1023	(075)354-1029

■専用相談窓口

	電話
事業承継サポートデスク	(075)354-1018
海外展開サポートデスク	(075)354-1019
創業サポートデスク	(075)354-1020



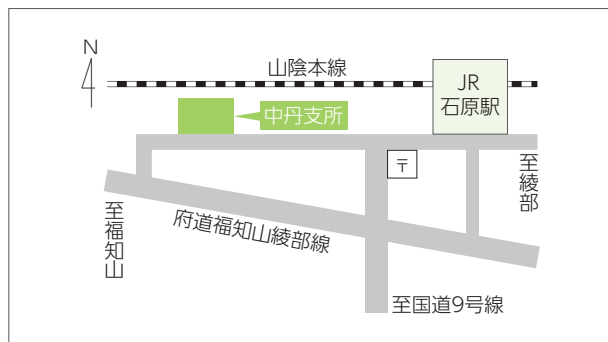
山城支所

〒611-0033 宇治市大久保町上ノ山37番地の3

業務区域 宇治市、城陽市、八幡市、京田辺市、木津川市、相楽郡、綴喜郡、久世郡

電話 (0774)43-8822(保証関係) (0774)43-8823(管理関係)

FAX (0774)43-8899(保証関係) (0774)43-8824(管理関係)



中丹支所

〒620-0804 福知山市石原2丁目24番地

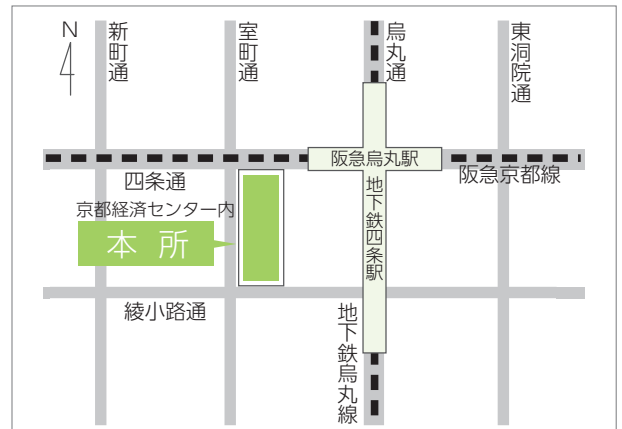
業務区域 福知山市、綾部市、舞鶴市

電話 (0773)27-6156 FAX (0773)27-6158



お役立ち情報を公式LINEにて
随時配信中!ぜひ、友だち
登録をお願いします!

ID:@cgc-kyoto



南丹支所

〒621-0052 亀岡市千代川町千原2丁目6番11号

業務区域 亀岡市、南丹市、船井郡

電話 (0771)22-1041 FAX (0771)22-6737



丹後支所

〒629-2503 京丹後市大宮町周枳2226番地3

業務区域 宮津市、京丹後市、与謝郡

電話 (0772)68-0601 FAX (0772)68-0613

あなたの企業の一員に
京都信用保証協会

京都信用保証協会は持続可能な開発目標(SDGs)を支援しています。



<https://kyosinpo.or.jp/>



表紙イラスト

大本通り商店街(綾部市)

付近に宗教法人大本(大本教)の本部があることから「大本通り商店街」と名付けられました。明治時代には旅館や料亭、その他多くの店が軒を連ねていました。昔ながらの面影を留めた店舗も多く、特に町屋をリノベーションした、創業明治42年の漢方薬局は商店街のランドマーク的存在です。