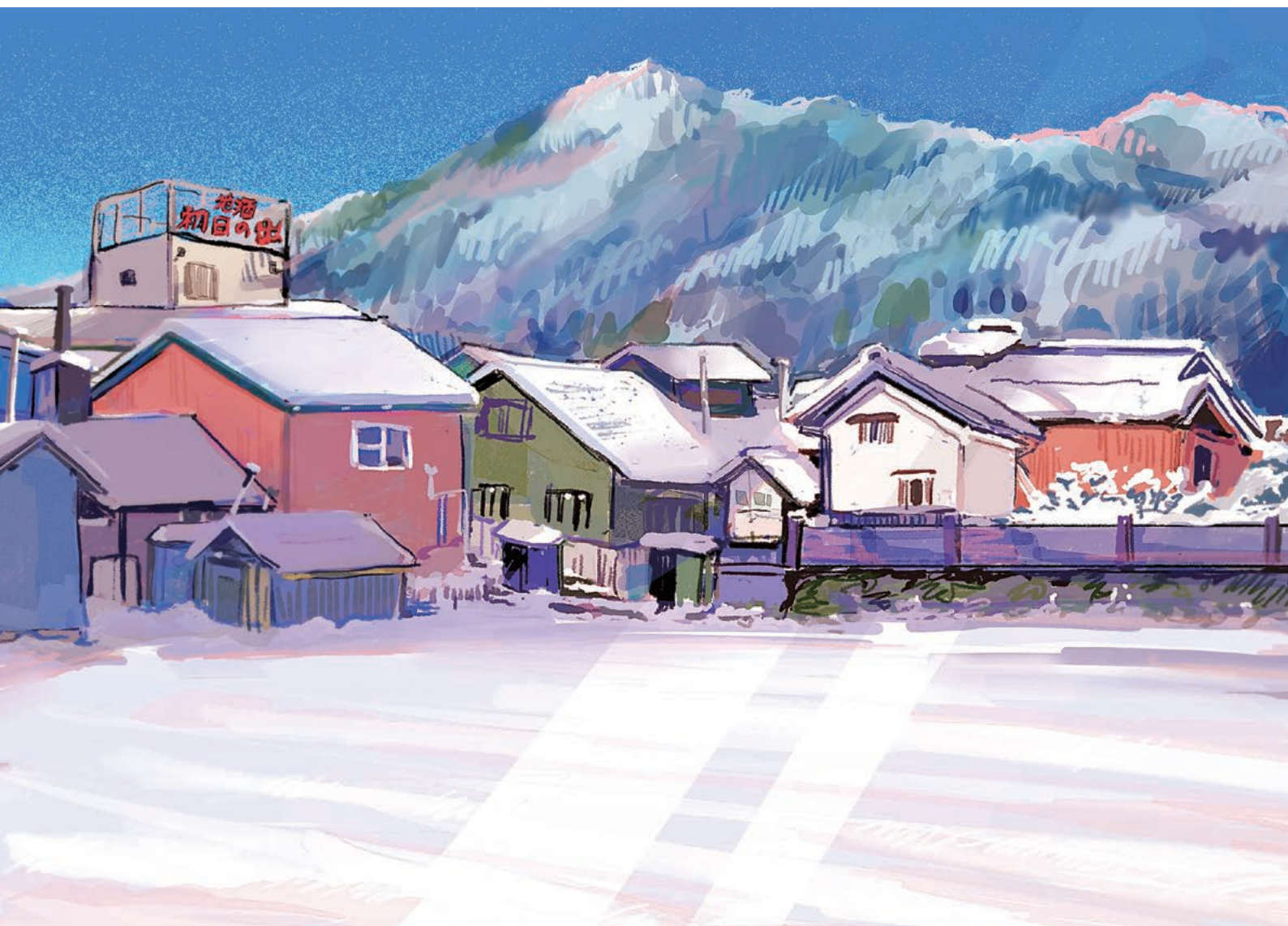


# 保証月報



羽田酒造有限会社(京都市右京区)  
嵯峨美術短期大学 専攻科 デザイン専攻 福田 羽菜さん

## Information

- 令和8年 年頭のご挨拶
- 「京都探訪Day」～日常を彩る京の逸品～を開催しています
- 経営支援事例集を作成しました
- 「信用保証ご活用のおすすめ」を改訂しました

あなたの企業の一員に  
 **京都信用保証協会**



## 令和8年 年頭のご挨拶



年頭にあたり、謹んで新年のお慶びを申し上げます。

旧年中は、当協会の業務運営に対し、皆様方の格別のご理解とご高配を賜り、厚く御礼申し上げます。

大阪・関西万博の開催等により、地域経済は観光分野を中心に回復の兆しが見られる一方、原材料価格の高騰や人件費の上昇等、中小企業者にとっては、依然厳しい状況が続いています。

当協会では、これまで以上に、中小企業者の皆様の多様なニーズに応じた迅速な金融支援に努めるとともに、金融と経営の一体型支援事業において強化してきた金融機関をはじめ関係団体との連携をより一層深化させ、中小企業者に寄り添いながら、一歩先を見据えた経営支援や再生支援を展開していく所存です。

本年におきましても、引き続き皆様方のご指導、ご支援を賜りますようお願い申し上げます。

## 「京都探訪Day」～日常を彩る京の逸品～を開催しています

中小企業者に対する経営支援の一環として、新規顧客の獲得及びマーケティング機会を提供するため、株式会社大垣書店と連携し、販売促進支援事業「京都探訪Day」を12月6日(土)から開催しています。(12月開催の4回は終了しました。)

「京都探訪Day」では、大垣書店本店内の専用スペースにて、「日常を彩る京の逸品」をテーマとし、京都府内の事業者の技術や創意工夫によって製造された日常使いができる逸品を日替わりで展示・販売します。ぜひお立ち寄りください。

【開催期間】 1月10日(土)、11日(日)、17日(土)、18日(日)、24日(土)

2月1日(日)

各日午前11時～午後7時頃まで

【開催場所】 京都経済センタービル1階 大垣書店本店四条通り側 イベントスペース  
(京都市下京区四条通室町東入函谷鉾町78番地)

12月6日(土)

京丹後市 tangobar ごちそう缶詰各種



12月7日(日)

京都市 京みそ株式会社 嵯峨みそたべくらべ



12月13日(土)

京丹後市 waterside cottage Heron  
海の京都・久美浜 ポストカード



12月14日(日)

向日市 MALAMA PLACE(マラマプレイス)  
ブルーベリークリームチーズスコーン



● ホームページアドレス  
<https://kyosinpo.or.jp/event/4693/>

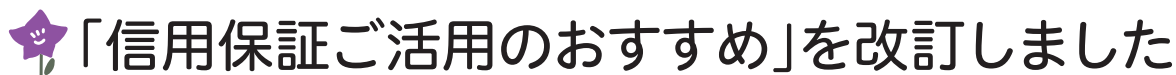
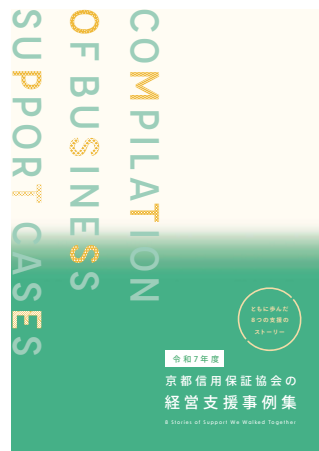






当協会ホームページからもご覧いただけます。

<https://kyosinpo.or.jp/publicity/pub-cat/case-studies/>



信用保証協会の仕組みや主な融資制度・経営支援メニュー等を分かりやすくお伝えしています。  
本所及び支所に備え置きしていますので、ご希望の方はお気軽にお申し付けください。  
当協会ホームページからもご覧いただけます。

[illegible][illegible]

<https://kyosinpo.or.jp/publicity/4724/>





# 12月の保証状況



## 保証承諾

**734件**  
(前年同期比 140.3%) ↗

**116億円**  
(前年同期比 127.8%) ↗

## 保証債務残高

**60,484件**  
(前年同期比 98.3%) ↘

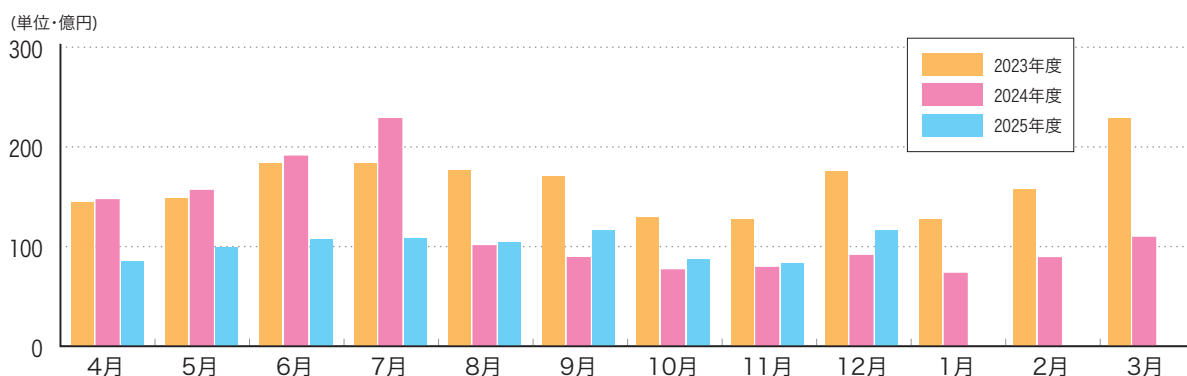
**8,832億円**  
(前年同期比 90.4%) ↘

## 代位弁済

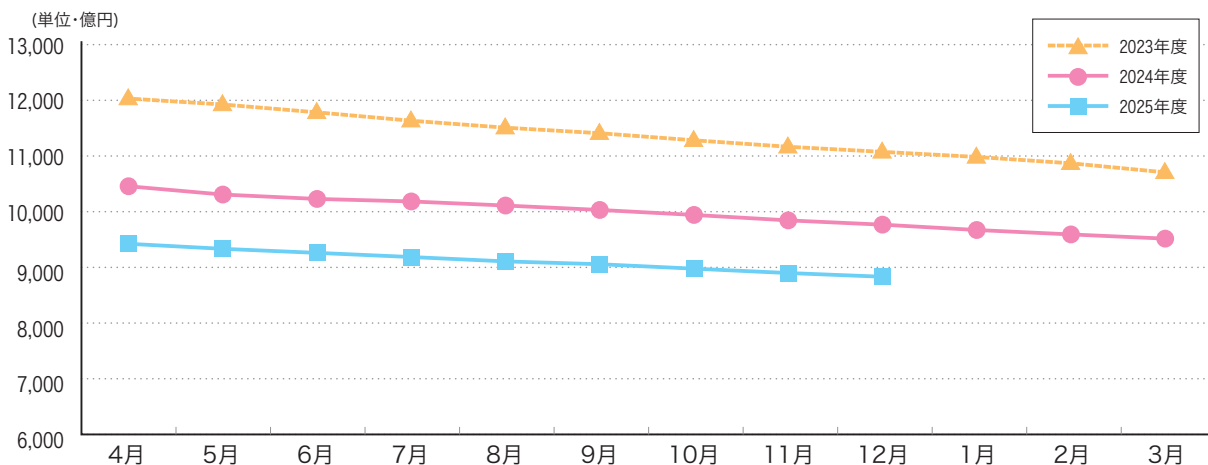
**88件**  
(前年同期比 108.6%) ↗

**17億円**  
(前年同期比 138.0%) ↗

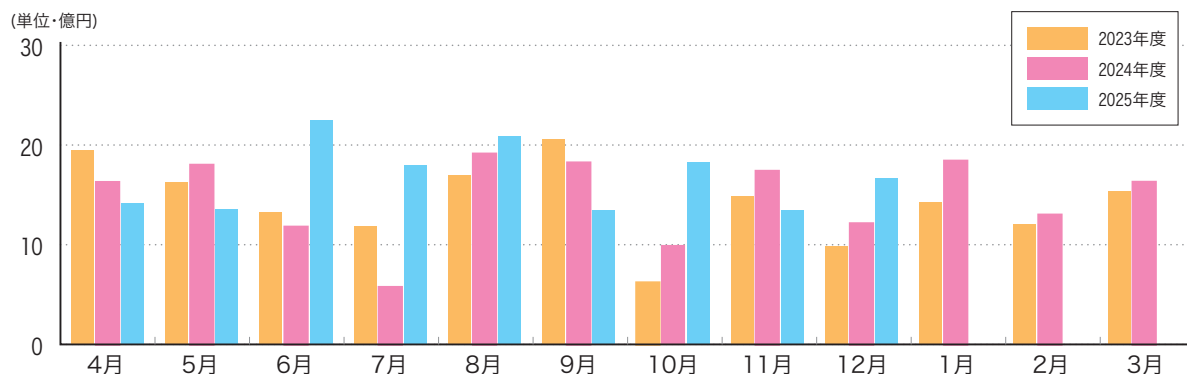
### 保証承諾額の推移



### 保証債務残高の推移



### 代位弁済額の推移



## 月別事業概況 (令和7年12月31日現在)

保証承諾 (単位:百万円, %)

月別	件数	金額	前年度比	
			件数	金額
4月	527	8,532	73.2	58.1
5月	590	9,905	76.6	63.4
6月	679	10,775	72.5	56.5
7月	684	10,796	64.0	47.3
8月	621	10,458	104.7	103.8
9月	757	11,681	125.5	131.5
10月	580	8,692	123.1	113.7
11月	531	8,330	110.6	105.6
12月	734	11,613	140.3	127.8
1月				
2月				
3月				
月末累計	5,703	90,784	92.5	78.4

保証債務残高 (単位:百万円, %)

月別	件数	金額	前年度比	
			件数	金額
4月	61,179	942,323	97.7	90.1
5月	61,041	933,308	98.0	90.5
6月	60,861	926,028	98.1	90.5
7月	60,676	918,583	98.0	90.2
8月	60,563	910,734	97.9	90.1
9月	60,592	905,639	98.0	90.3
10月	60,564	897,670	98.0	90.3
11月	60,522	889,841	98.2	90.4
12月	60,484	883,185	98.3	90.4
1月				
2月				
3月				

代位弁済 (単位:百万円, %)

月別	件数	金額	前年度比	
			件数	金額
4月	64	1,416	60.4	87.1
5月	89	1,354	112.7	75.3
6月	122	2,255	162.7	191.5
7月	120	1,795	244.9	313.5
8月	133	2,088	117.7	109.3
9月	84	1,344	77.1	73.7
10月	93	1,824	127.4	184.3
11月	79	1,343	84.9	77.3
12月	88	1,673	108.6	138.0
1月				
2月				
3月				
月末累計	872	15,093	112.1	117.5

求償権回収 (単位:百万円, %)

月別	件数	金額	前年度比	
			件数	金額
4月	13	166	72.2	61.7
5月	19	281	105.6	76.2
6月	11	182	84.6	66.3
7月	19	283	105.6	99.7
8月	8	198	53.3	72.4
9月	11	307	110.0	146.7
10月	20	371	133.3	155.9
11月	5	211	29.4	62.3
12月	12	509	75.0	183.2
1月				
2月				
3月				
月末累計	118	2,509	84.3	99.0

# 金融機関別事業概況 (令和7年12月31日現在)

(単位:百万円, %)

区分	保証承諾								保証債務残高				代位弁済	
	当月中				年度累計				当月末				年度累計	
	件数	金額	前年比	構成比	件数	金額	前年比	構成比	件数	金額	前年比	構成比	金額	前年比

## 都市銀行

みずほ銀行	0	0	-	0.0	4	44	37.6	0.0	116	1,792	74.2	0.2	0	-
三菱UFJ銀行	0	0	0.0	0.0	11	253	87.6	0.3	232	4,105	85.9	0.5	44	57.7
三井住友銀行	1	12	15.0	0.1	8	301	62.4	0.3	264	5,251	79.8	0.6	126	108.4
りそな銀行	1	50	100.0	0.4	6	234	134.5	0.3	188	4,855	81.3	0.5	0	0.0
小計(4)	2	62	34.4	0.5	29	832	78.4	0.9	800	16,003	81.0	1.8	170	81.6

## 信託銀行

みずほ信託銀行	0	0	-	0.0	0	0	-	0.0	0	0	-	0.0	0	-
三井住友信託銀行	0	0	-	0.0	0	0	-	0.0	0	0	-	0.0	0	-
小計(2)	0	0	-	0.0	0	0	-	0.0	0	0	-	0.0	0	-

## 地方銀行

京都銀行	216	3,382	121.0	29.1	1,633	23,404	77.4	25.8	17,112	250,167	89.0	28.3	3,770	131.8
滋賀銀行	48	702	205.5	6.0	298	5,409	149.0	6.0	1,984	31,708	94.1	3.6	263	80.0
南都銀行	14	261	139.2	2.2	101	2,023	76.4	2.2	1,153	16,725	89.8	1.9	396	459.1
北陸銀行	0	0	-	0.0	1	65	97.1	0.1	43	905	87.5	0.1	0	-
北國銀行	0	0	-	0.0	0	0	-	0.0	1	9	24.6	0.0	27	-
福井銀行	0	0	0.0	0.0	1	80	800.0	0.1	20	461	96.3	0.1	0	-
三十三銀行	0	0	-	0.0	0	0	-	0.0	0	0	-	0.0	0	-
関西みらい銀行	3	90	225.0	0.8	22	581	131.3	0.6	546	9,676	87.5	1.1	137	390.0
池田泉州銀行	0	0	-	0.0	5	149	44.2	0.2	93	1,687	83.9	0.2	2	6.2
但馬銀行	0	0	-	0.0	4	110	220.0	0.1	91	1,097	89.0	0.1	7	85.7
小計(10)	281	4,435	131.4	38.2	2,065	31,821	85.0	35.1	21,043	312,434	89.4	35.4	4,600	137.3

## 第二地方銀行

福邦銀行	2	30	300.0	0.3	4	56	43.1	0.1	115	1,236	88.2	0.1	0	0.0
徳島大正銀行	0	0	-	0.0	0	0	0.0	0.0	23	319	99.1	0.0	0	-
小計(2)	2	30	300.0	0.3	4	56	38.6	0.1	138	1,555	90.2	0.2	0	0.0



(単位:百万円, %)

区分	保証承諾								保証債務残高				代位弁済	
	当月中				年度累計				当月末				年度累計	
	件数	金額	前年比	構成比	件数	金額	前年比	構成比	件数	金額	前年比	構成比	金額	前年比

## 信用金庫

京 都 信 用 金 庫	190	2,844	136.6	24.5	1,555	24,079	79.0	26.5	16,363	238,658	92.3	27.0	4,769	135.0
京都中央信用金庫	218	3,694	120.3	31.8	1,741	29,399	71.6	32.4	18,243	271,357	90.7	30.7	5,064	94.1
京都北都信用金庫	39	532	181.0	4.6	272	4,131	84.5	4.6	3,188	35,340	90.0	4.0	444	157.7
中兵庫信用金庫	0	0	-	0.0	2	73	68.6	0.1	85	1,119	86.1	0.1	9	76.3
但馬信用金庫	0	0	0.0	0.0	3	33	38.4	0.0	63	665	85.0	0.1	11	-
枚方信用金庫	0	0	0.0	0.0	6	117	468.0	0.1	32	360	114.4	0.0	0	-
奈良信用金庫	0	0	-	0.0	0	0	-	0.0	2	7	86.6	0.0	0	-
大和信用金庫	0	0	-	0.0	1	1	16.7	0.0	3	6	89.3	0.0	0	-
信金中央金庫	0	0	-	0.0	0	0	-	0.0	2	123	100.0	0.0	0	-
小計(9)	447	7,071	129.4	60.9	3,580	57,833	75.4	63.7	37,981	547,635	91.3	62.0	10,296	111.9

## 信用組合

京 滋 信 用 組 合	0	0	0.0	0.0	3	21	39.2	0.0	121	1,266	85.8	0.1	2	5.3
近畿産業信用組合	1	5	8.6	0.0	14	120	36.0	0.1	354	3,818	87.3	0.4	19	52.2
小計(2)	1	5	7.9	0.0	17	141	36.4	0.2	475	5,084	86.9	0.6	21	27.6

## 保険会社

損害保険ジャパン	0	0	-	0.0	0	0	-	0.0	0	0	-	0.0	0	-
小計(1)	0	0	-	0.0	0	0	-	0.0	0	0	-	0.0	0	-

## 政府系等

商工組合中央金庫	1	10	-	0.1	8	102	115.0	0.1	43	442	100.8	0.1	6	-
農 林 中 央 金 庫	0	0	-	0.0	0	0	-	0.0	0	0	-	0.0	0	-
日本政策投資銀行	0	0	-	0.0	0	0	-	0.0	0	0	-	0.0	0	-
小計(3)	1	10	-	0.1	8	102	115.0	0.1	43	442	100.8	0.1	6	-

## 協同組合・その他

京 都 市 農 協	0	0	-	0.0	0	0	-	0.0	0	0	-	0.0	0	-
京都中央農協	0	0	-	0.0	0	0	-	0.0	0	0	-	0.0	0	-
京都やましろ農協	0	0	-	0.0	0	0	-	0.0	0	0	-	0.0	0	-
京 都 農 協	0	0	-	0.0	0	0	-	0.0	0	0	-	0.0	0	-
京都丹の国農協	0	0	-	0.0	0	0	-	0.0	0	0	-	0.0	0	-
J A 京 都 信 連	0	0	-	0.0	0	0	-	0.0	0	0	-	0.0	0	-
京都府信漁連	0	0	-	0.0	0	0	-	0.0	4	32	72.4	0.0	0	-
S B I 新生銀行	0	0	-	0.0	0	0	-	0.0	0	0	-	0.0	0	-
あおぞら銀行	0	0	-	0.0	0	0	-	0.0	0	0	-	0.0	0	-
近畿労働金庫	0	0	-	0.0	0	0	-	0.0	0	0	-	0.0	0	-
小計(10)	0	0	-	0.0	0	0	-	0.0	4	32	72.4	0.0	0	-

計(43)	734	11,613	127.8	100.0	5,703	90,784	78.4	100.0	60,484	883,185	90.4	100.0	15,093	117.5
-------	-----	--------	-------	-------	-------	--------	------	-------	--------	---------	------	-------	--------	-------



# 各区分別事業概況 (令和7年12月31日現在)

(単位:百万円, %)

区分	保証承諾								保証債務残高				代位弁済	
	当月中				年度累計				当月末				年度累計	
	件数	金額	前年比	構成比	件数	金額	前年比	構成比	件数	金額	前年比	構成比	金額	前年比

## 本支所別

本所	480	7,868	139.9	67.7	3,694	60,235	77.1	66.3	41,372	627,913	90.2	71.1	10,611	111.9
山城	163	2,600	103.8	22.4	1,350	20,602	82.6	22.7	11,727	162,839	91.8	18.4	3,112	130.3
南丹	42	443	94.8	3.8	256	3,481	75.8	3.8	2,334	28,707	91.4	3.3	243	95.0
中丹	25	338	96.1	2.9	219	3,613	87.4	4.0	2,711	35,870	88.6	4.1	590	145.1
丹後	24	365	255.3	3.1	184	2,853	71.9	3.1	2,340	27,856	88.3	3.2	537	169.1
計	734	11,613	127.8	100.0	5,703	90,784	78.4	100.0	60,484	883,185	90.4	100.0	15,093	117.5

## 市町村別

京都市	453	7,482	142.0	64.4	3,439	56,791	77.2	62.6	39,224	601,349	90.2	68.1	10,188	111.0
向日市	6	70	54.5	0.6	86	947	50.4	1.0	862	10,818	90.9	1.2	65	41.1
長岡京市	21	316	176.0	2.7	141	1,931	88.7	2.1	1,200	15,514	92.2	1.8	351	306.2
大山崎町	0	0	0.0	0.0	14	232	71.4	0.3	151	1,731	92.7	0.2	59	989.4
宇治市	77	1,037	121.8	8.9	552	7,604	77.7	8.4	4,461	56,738	91.0	6.4	1,151	92.6
城陽市	22	351	84.0	3.0	222	3,260	121.4	3.6	1,605	21,048	93.5	2.4	482	130.1
八幡市	13	402	144.6	3.5	100	2,168	71.5	2.4	1,216	21,145	92.6	2.4	321	98.5
京田辺市	18	240	146.7	2.1	137	1,650	82.1	1.8	1,220	15,039	92.0	1.7	224	282.9
木津川市	11	169	102.1	1.5	87	1,698	84.2	1.9	890	11,357	92.4	1.3	162	220.3
久御山町	10	259	57.0	2.2	159	3,038	91.6	3.3	1,210	21,764	92.9	2.5	263	84.3
井手町	0	0	0.0	0.0	18	488	88.1	0.5	198	3,504	86.0	0.4	227	3,853.4
宇治田原町	3	34	426.3	0.3	38	580	112.2	0.6	280	3,595	90.0	0.4	0	0.0
笠置町	0	0	-	0.0	1	1	4.0	0.0	15	101	92.0	0.0	0	-
和束町	2	17	170.0	0.1	9	99	74.3	0.1	77	1,020	94.4	0.1	0	-
精華町	7	92	65.0	0.8	40	330	32.9	0.4	500	6,308	88.0	0.7	276	1,146.5
南山城村	0	0	-	0.0	0	0	0.0	0.0	18	121	86.8	0.0	0	-
亀岡市	29	323	76.0	2.8	177	2,388	65.1	2.6	1,531	19,205	93.1	2.2	141	622.0
南丹市	8	92	247.3	0.8	61	928	114.9	1.0	550	6,436	91.1	0.7	41	33.3
京丹波町	5	28	560.0	0.2	18	165	153.0	0.2	224	2,649	88.4	0.3	0	-
福知山市	9	140	398.9	1.2	80	1,603	125.5	1.8	1,016	13,959	89.8	1.6	154	169.9
綾部市	6	57	51.8	0.5	41	444	65.7	0.5	450	6,051	87.9	0.7	19	673.1
舞鶴市	10	141	68.4	1.2	99	1,586	72.7	1.7	1,246	15,850	88.0	1.8	433	138.1
宮津市	7	135	375.6	1.2	46	618	78.6	0.7	479	5,681	88.2	0.6	156	108.0
京丹後市	11	148	237.3	1.3	95	1,607	78.3	1.8	1,368	16,608	87.2	1.9	346	1,243.3
伊根町	0	0	0.0	0.0	2	6	14.1	0.0	42	451	88.7	0.1	0	-
与謝野町	6	82	326.4	0.7	41	622	57.4	0.7	451	5,142	90.8	0.6	35	24.1
計	734	11,613	127.8	100.0	5,703	90,784	78.4	100.0	60,484	883,185	90.4	100.0	15,093	117.5

- (注) 1. 本表においては、四捨五入のため、各項目の合計は必ずしも合計欄の数値に一致せず、また各項目の構成比の合計は必ずしも100にならない。  
2. 前年比は前年同期比  
3. 金融機関本支店の前年比については、統廃合等により実態に即さないときは「-」を表示。  
4. 比率は、9,999.9を超えるときは「>>>」、計算不能(分母が0以下)のときは「-」を表示。





(単位:百万円, %)

区分	保証承諾								保証債務残高				代位弁済	
	当月中				年度累計				当月末				年度累計	
	件数	金額	前年比	構成比	件数	金額	前年比	構成比	件数	金額	前年比	構成比	金額	前年比

## 制度別

行政融資制度	一 般	183	3,408	134.5	29.3	1,495	28,918	147.8	31.9	4,977	73,256	115.0	8.3	1,543	93.5
	小規模企業おうえん	222	1,132	134.9	9.7	1,807	10,006	147.8	11.0	6,671	26,264	123.6	3.0	299	131.8
	あんしん借換 緊急枠 (経営力強化保証除く)	7	108	58.8	0.9	57	1,325	116.2	1.5	741	8,689	81.9	1.0	403	126.7
	あんしん借換 セーフティネット枠	8	275	168.7	2.4	63	1,831	272.5	2.0	1,583	29,670	89.8	3.4	1,442	82.6
	開業・経営承継	18	120	82.4	1.0	144	934	88.1	1.0	1,351	6,259	100.8	0.7	94	130.7
	再生支援(長期)	0	0	-	0.0	0	0	0.0	0.0	752	27,371	86.7	3.1	778	99.6
	新型コロナウイルス対応緊急	0	0	-	0.0	1	60	30.8	0.1	280	5,811	80.0	0.7	147	83.3
	災 害 対 策	0	0	-	0.0	0	0	0.0	0.0	987	20,675	80.6	2.3	505	76.5
	あんしん借換危機関連枠	0	0	-	0.0	0	0	-	0.0	733	15,754	79.8	1.8	567	128.9
	新型コロナウイルス感染症対応	0	0	-	0.0	0	0	-	0.0	24,659	336,314	81.9	38.1	4,740	112.8
	伴 走 支 援 型 経営改善おうえん資金	0	0	-	0.0	0	0	0.0	0.0	8,063	167,654	87.5	19.0	2,697	191.4
	中小企業下支え資金 (感染症対応型)	0	0	0.0	0.0	15	538	49.2	0.6	104	3,607	145.0	0.4	0	-
そ の 他		87	1,051	144.5	9.1	665	7,625	125.8	8.4	2,731	21,573	102.1	2.4	191	97.4
小計		525	6,094	121.7	52.5	4,247	51,236	61.4	56.4	53,632	742,898	87.9	84.1	13,405	112.9
一般協会制度	特 定 社 債	3	120	42.9	1.0	14	1,064	88.7	1.2	319	14,154	81.2	1.6	0	-
	普 通 保 証	16	242	267.7	2.1	93	1,592	106.1	1.8	623	7,769	94.5	0.9	35	37.9
	提 携 保 証	101	2,845	129.6	24.5	794	23,152	115.7	25.5	4,155	84,242	105.9	9.5	1,155	223.7
	そ の 他	89	2,312	152.6	19.9	555	13,740	143.3	15.1	1,755	34,122	127.7	3.9	498	137.1
小計		209	5,519	135.2	47.5	1,456	39,548	122.4	43.6	6,852	140,287	106.3	15.9	1,688	173.7
計		734	11,613	127.8	100.0	5,703	90,784	78.4	100.0	60,484	883,185	90.4	100.0	15,093	117.5
経営安定関連		14	477	78.6	4.1	122	4,361	10.7	4.8	22,027	342,434	85.2	38.8	7,111	116.5
危 機 関 連		0	0	-	0.0	0	0	-	0.0	13,587	226,005	82.6	25.6	3,358	116.4

## 業種別

製造業	食 料 品	17	362	72.2	3.1	101	1,983	80.5	2.2	1,169	24,552	91.3	2.8	508	71.2
	織 維 品	15	152	164.3	1.3	99	1,575	59.8	1.7	1,396	21,413	91.1	2.4	215	87.9
	木 材 ・ 家 具	7	85	242.0	0.7	50	642	67.6	0.7	529	7,634	93.2	0.9	86	581.4
	紙	7	121	-	1.0	16	337	94.5	0.4	216	3,572	82.4	0.4	3	2.5
	印 刷 ・ 製 本	18	367	360.1	3.2	78	1,430	90.3	1.6	876	15,549	88.8	1.8	457	85.0
	化 学	2	109	-	0.9	9	230	365.4	0.3	168	3,797	91.6	0.4	0	0.0
	ゴム・プラスチック	12	284	183.8	2.4	54	1,261	100.4	1.4	493	10,388	94.0	1.2	0	0.0
	皮 革	0	0	-	0.0	6	157	80.3	0.2	91	1,328	97.7	0.2	21	-
	窯 業	4	42	4,223.0	0.4	18	232	72.2	0.3	219	2,781	78.5	0.3	398	4,784.4
	機 械 ・ 金 属	38	729	151.8	6.3	326	6,403	70.0	7.1	3,563	67,096	89.7	7.6	1,284	181.2
	そ の 他	24	242	83.7	2.1	198	2,339	71.1	2.6	1,995	25,230	92.1	2.9	408	326.2
小計		144	2,493	150.6	21.5	955	16,591	74.5	18.3	10,715	183,340	90.4	20.8	3,382	123.1
非製造業	建 設	181	2,537	114.5	21.8	1,465	22,273	76.0	24.5	12,859	180,784	91.3	20.5	2,590	76.8
	卸 売	76	1,991	122.2	17.1	605	13,819	83.4	15.2	7,026	131,803	90.2	14.9	2,867	162.6
	小 売	83	1,553	117.3	13.4	683	10,937	75.3	12.0	7,687	108,406	90.1	12.3	2,204	143.0
	飲 食 店	63	584	196.1	5.0	466	5,417	75.3	6.0	5,507	62,708	89.9	7.1	1,238	122.6
	運 送 ・ 倉 庫	18	307	99.7	2.6	172	3,843	86.6	4.2	1,708	33,245	91.4	3.8	804	119.9
	サ ー ビ ス	130	1,566	117.3	13.5	1,070	13,483	80.3	14.9	11,450	136,665	90.5	15.5	1,856	119.0
	不 動 産	35	550	179.1	4.7	248	3,998	91.2	4.4	3,201	42,762	88.2	4.8	150	83.4
そ の 他		4	33	165.0	0.3	39	423	138.6	0.5	331	3,472	91.6	0.4	0	-
小計		590	9,121	122.7	78.5	4,748	74,193	79.4	81.7	49,769	699,844	90.4	79.2	11,711	115.9
計		734	11,613	127.8	100.0	5,703	90,784	78.4	100.0	60,484	883,185	90.4	100.0	15,093	117.5



## 本 所

〒600-8009 京都市下京区四条通室町東入函谷鉾町78番地  
京都経済センター5階

**業務区域** 京都市、向日市、長岡京市、乙訓郡

	電話	FAX
保 証 統 括 課	(075)354-1011	(075)354-1061
企 業 発 展 課	(075)354-1012	(075)354-1062
企 業 支 援 課	(075)354-1013	(075)354-1063
経 営 支 援 課	(075)354-1015	(075)354-1065
再 生 支 援 課	(075)354-1016	
調 整 支 援 課	(075)354-1016	
管 理 統 括 課	(075)354-1031	(075)354-1038
管 理 第 一 課・第 二 課	(075)354-1021	(075)354-1028
総務課(経営監査・コンプライアンス室)	(075)354-1021	(075)354-1028
人 事 課	(075)354-1022	(075)354-1028
情 報 企 画 課	(075)354-1023	(075)354-1029

### ■専用相談窓口

	電話
事業承継サポートデスク	(075)354-1018
海外展開サポートデスク	(075)354-1019
創業サポートデスク	(075)354-1020



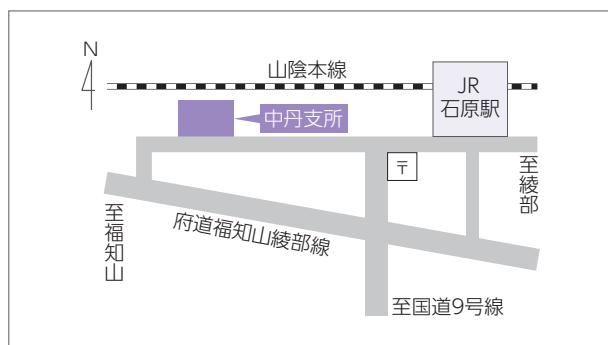
## 山城支所

〒611-0033 宇治市大久保町上ノ山37番地の3

**業務区域** 宇治市、城陽市、八幡市、京田辺市、木津川市、相楽郡、綴喜郡、久世郡

**電話** (0774)43-8822(保証関係) (0774)43-8823(管理関係)

**FAX** (0774)43-8899(保証関係) (0774)43-8824(管理関係)



## 中丹支所

〒620-0804 福知山市石原2丁目24番地

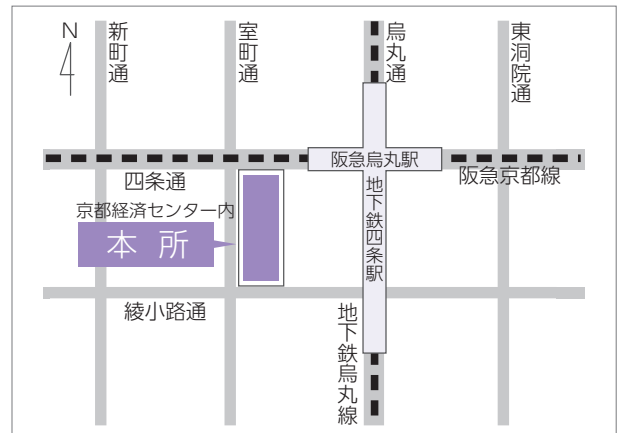
**業務区域** 福知山市、綾部市、舞鶴市

**電話** (0773)27-6156 **FAX** (0773)27-6158



お役立ち情報を公式LINEにて随時配信中! ぜひ、友だち登録をお願いします!

ID: @cgc-kyoto



## 南丹支所

〒621-0052 亀岡市千代川町千原2丁目6番11号

**業務区域** 亀岡市、南丹市、船井郡

**電話** (0771)22-1041 **FAX** (0771)22-6737



## 丹後支所

〒629-2503 京丹後市大宮町周枳小字古屋敷1925番地1

**業務区域** 宮津市、京丹後市、与謝郡

**電話** (0772)68-0601 **FAX** (0772)68-0613

